

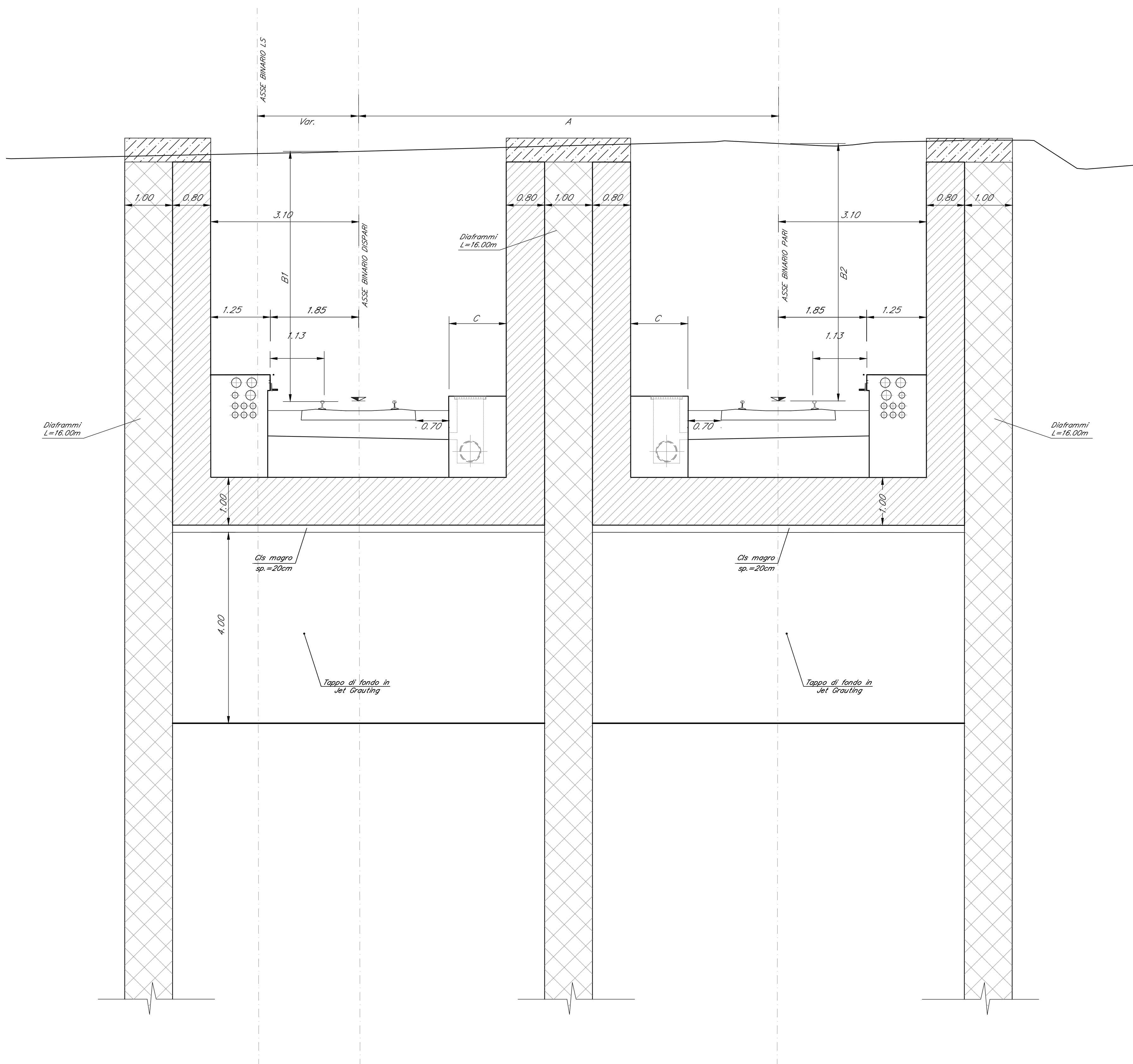
**Plano - profilo di progetto su ortofoto - Tavola 1 -
IAEE00P29L5IF0001001A**

**Plano - profilo di progetto su ortofoto - Tavola 2 -
IAEE00P29L5IF0001002A**

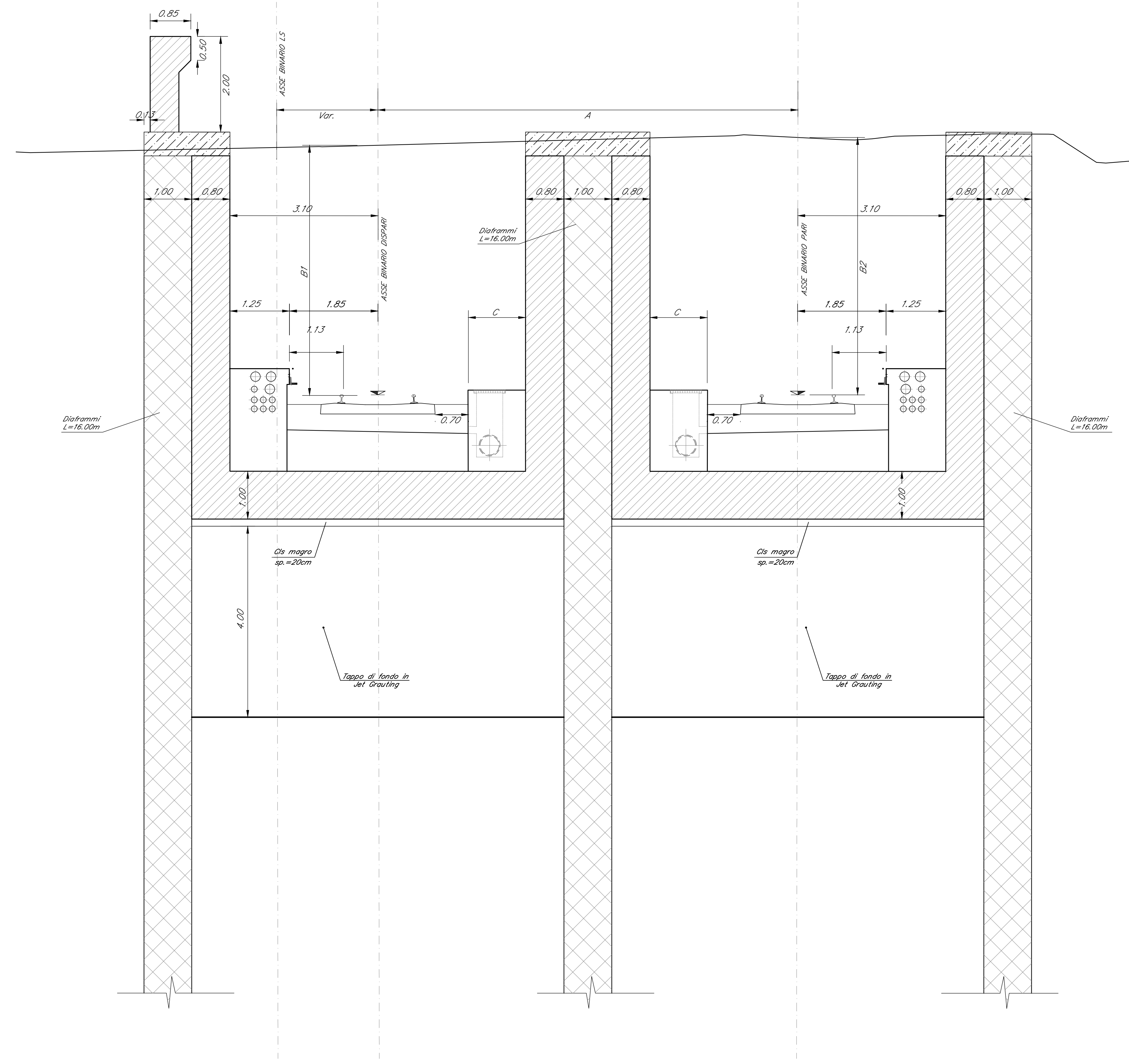
**Sezioni tipo interramento San Giovanni Teatino
Tavola 1 - IAEE00P29WBIF0001009A**

**Sezioni tipo interramento San Giovanni Teatino
Tavola 2 - IAEE00P29WBIF0001010A**

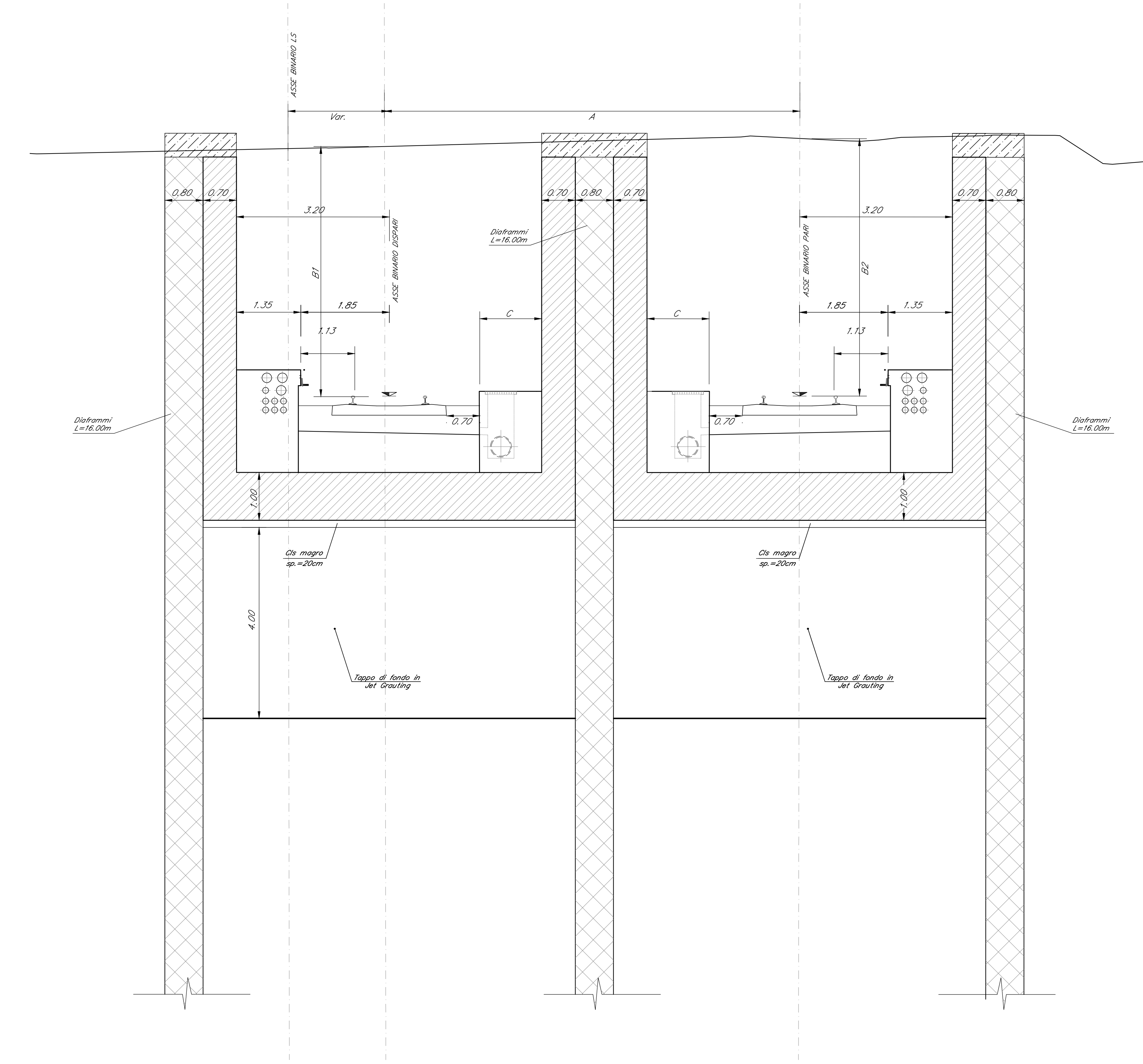
Sezione Tipo 5



Sezione Tipo 5.1



Sezione Tipo 5.2



PK inizio	PK fine	A inizio	A fine	C inizio	C fine	B1 min	B1 max	B2 min	B2 max	Sez. Tipo
3+000.000	3+120.000	7.40	7.50	1.50	1.55	2.10	3.00	2.10	3.00	4
3+120.000	3+190.000	7.50	7.82	0.55	0.71	3.00	3.85	3.00	3.85	5
3+190.000	3+300.000	7.82	8.90	0.71	1.25	3.85	5.20	3.85	5.20	5.1
3+300.000	3+420.000	8.90	9.20	1.15	1.30	5.20	6.80	5.20	6.80	6.1
3+420.000	4+040.000	9.20	8.96	1.30	1.18	6.80	9.25	6.80	9.25	3
4+040.000	4+260.000	8.96	9.08	1.18	1.24	5.30	6.70	5.30	6.70	6
4+260.000	4+400.000	9.08	7.50	1.34	0.55	4.15	5.30	4.15	5.30	5
4+400.000	4+540.000	7.50	7.00	0.75	0.50	3.00	4.15	3.00	4.15	5.2
4+540.000	4+680.000	7.00	7.00	1.30	1.30	1.65	3.00	1.65	3.00	4
4+680.000	4+860.000	7.00	7.00	1.30	1.30	1.20	1.65	3.20	3.65	4
4+860.000	5+050.000	7.00	6.90	1.30	1.25	0.00	1.00	2.00	3.00	4.1

COMMITTENTE: **RFI** RETE FERROVIARIA ITALIANA GRUPPO FERROVIE DELLO STATO ITALIANE

PROGETTAZIONE: **ITALFERR** GRUPPO FERROVIE DELLO STATO ITALIANE

DIREZIONE PROGETTAZIONE S.O. CORPO STRADALE

PROGETTO DI FATTIBILITA' TECNICO ECONOMICA

VELOCIZZAZIONE DELLA LINEA ROMA - PESCARA
RADDOPPIO FERROVIARIO TRATTA PESCARA PORTA NUOVA-CHIETI

INFRASTRUTTURA FERROVIARIA - Sezioni tipo
 Sezioni tipo interramento San Giovanni Teatino - Tav. 2 di 2

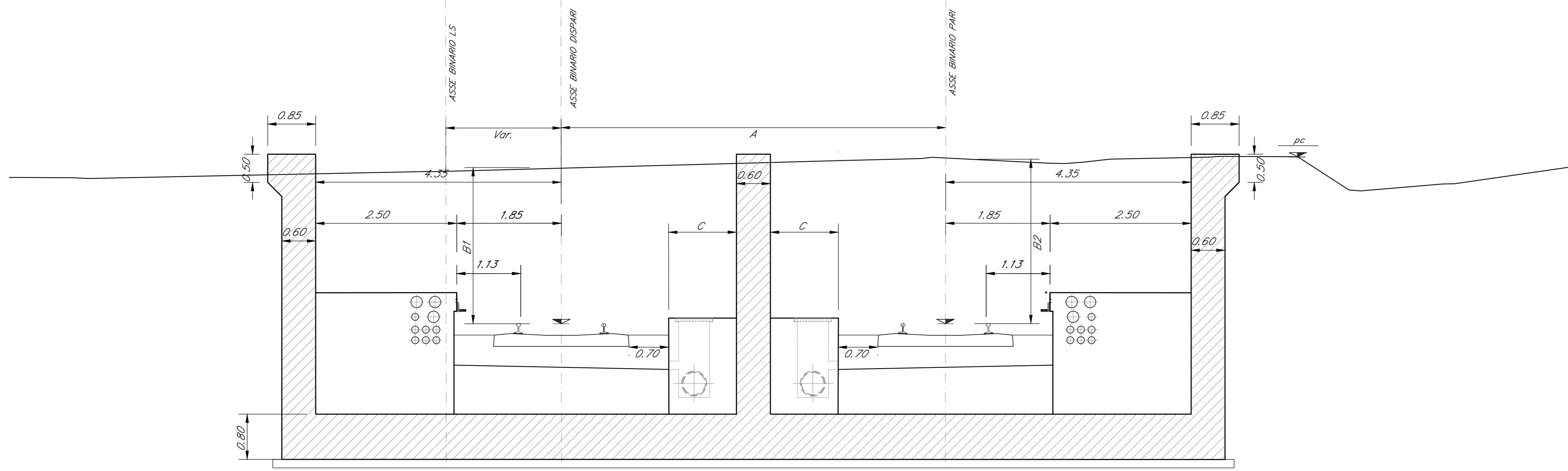
SCALA: 1:2000

COMMESSA LOTTO FASE ENTE TIPO DOC. OPERA/DISCIPLINA PROGR. REV.
IAEE 00 P 29 WB IF0001 010 A

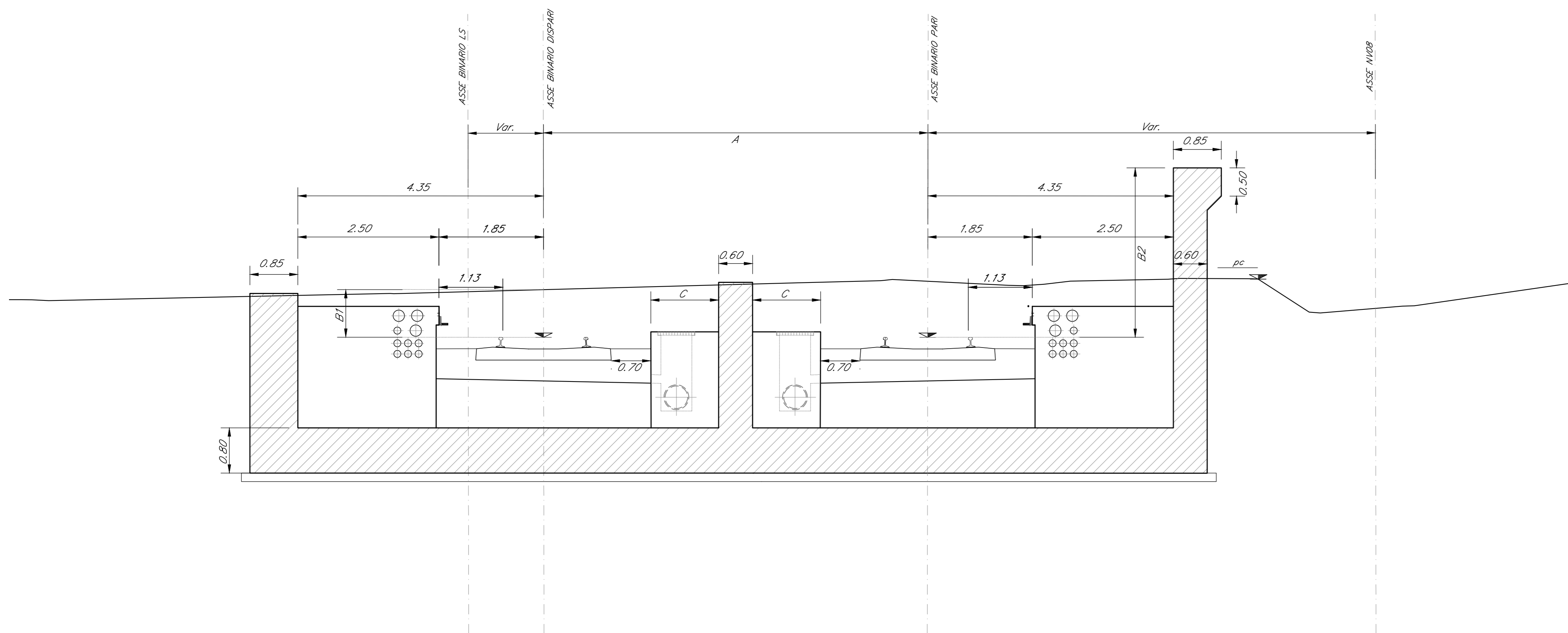
Rev.	Descrizione	Redatto	Data	Verificato	Data	Approvato	Data	Autografo	Data
A	Emissione Definitiva	G. Muccini	Marzo 2024	M. Cerr	Marzo 2024	K. Germani	Marzo 2024	F. Di Biase	Marzo 2024

File: IAEE00P29WBIF0001010A.dwg n. Elib.: 6-108

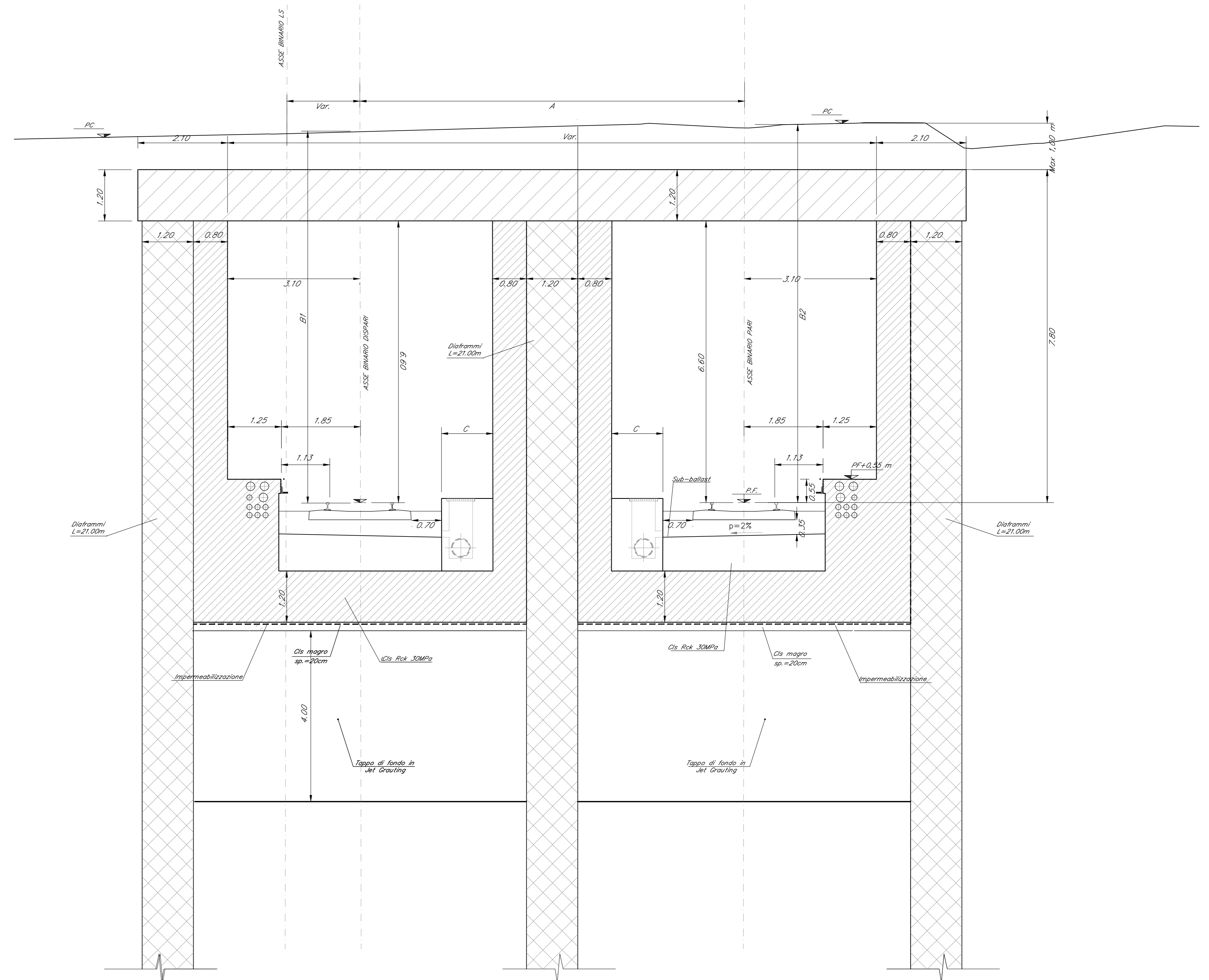
Sezione Tipo 4



Sezione Tipo 4.1



Sezione Tipo 3



PK inizio	PK fine	A inizio	A fine	C inizio	C fine	B1 min	B1 max	B2 min	B2 max	Sez. Tipo
3+000.000	3+120.000	7.40	7.50	1.50	1.55	2.10	3.00	2.10	3.00	4
3+120.000	3+190.000	7.50	7.82	0.55	0.71	3.00	3.85	3.00	3.85	5
3+190.000	3+300.000	7.82	8.90	0.71	1.25	3.85	5.20	3.85	5.20	5.1
3+300.000	3+420.000	8.90	9.20	1.15	1.30	5.20	6.80	5.20	6.80	6.1
3+420.000	4+040.000	9.20	8.96	1.30	1.18	6.80	9.25	6.80	9.25	3
4+040.000	4+260.000	8.96	9.08	1.18	1.24	5.30	6.70	5.30	6.70	6
4+260.000	4+400.000	9.08	7.50	1.34	0.55	4.15	5.30	4.15	5.30	5
4+400.000	4+540.000	7.50	7.00	0.75	0.50	3.00	4.15	3.00	4.15	5.2
4+540.000	4+680.000	7.00	7.00	1.30	1.30	1.65	3.00	1.65	3.00	4
4+680.000	4+860.000	7.00	7.00	1.30	1.30	1.20	1.65	3.20	3.65	4
4+860.000	5+050.000	7.00	6.90	1.30	1.25	0.00	1.00	2.00	3.00	4.1

COMMITTENTE:
RFI
 R.F.E. FERROVIARIA ITALIANA
 GRUPPO FERROVIE DELLO STATO ITALIANE

PROGETTAZIONE:
ITALFERR
 GRUPPO FERROVIE DELLO STATO ITALIANE

DIREZIONE PROGETTAZIONE
S.O. CORPO STRADALE

PROGETTO DI FATTIBILITA' TECNICO ECONOMICA

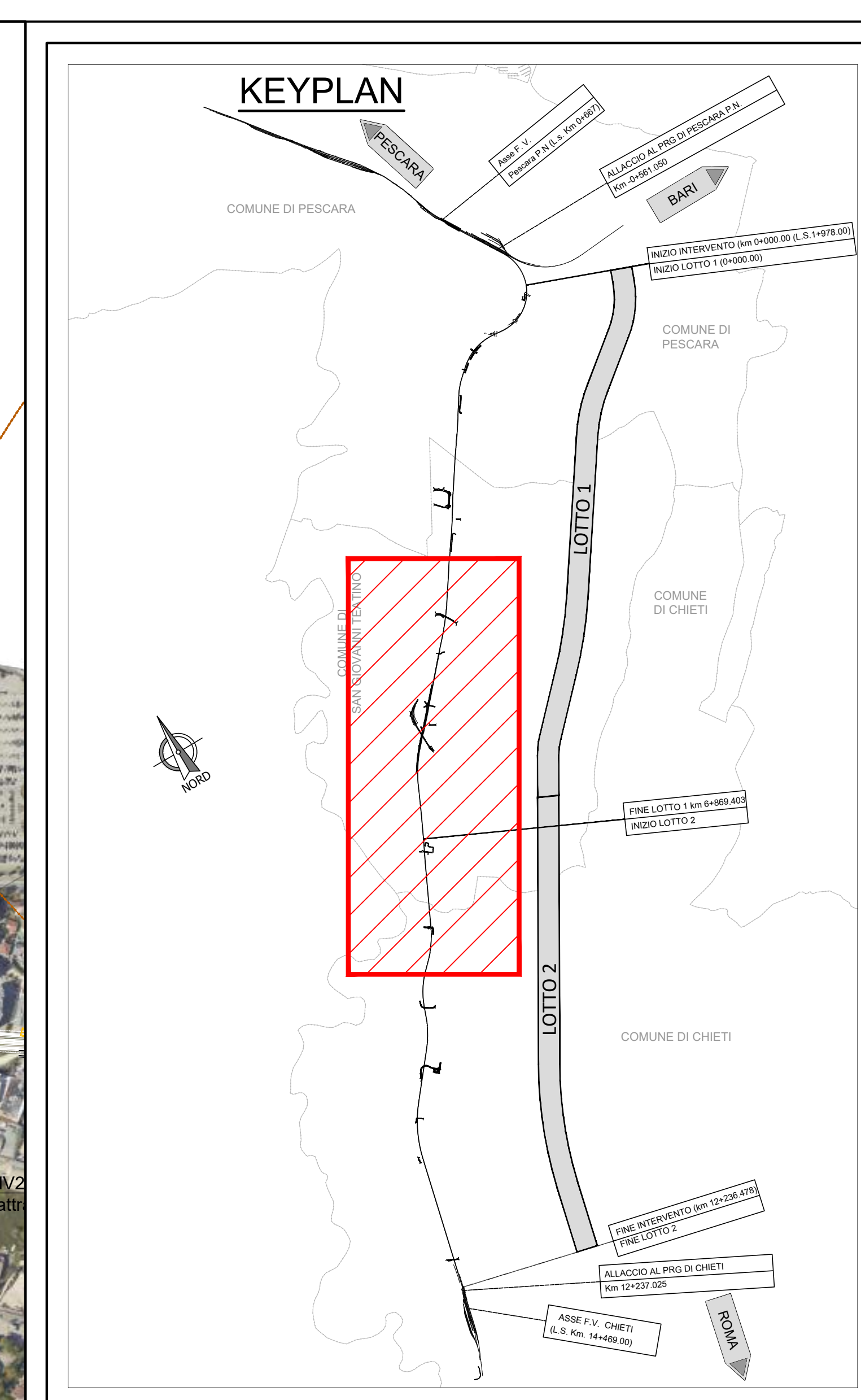
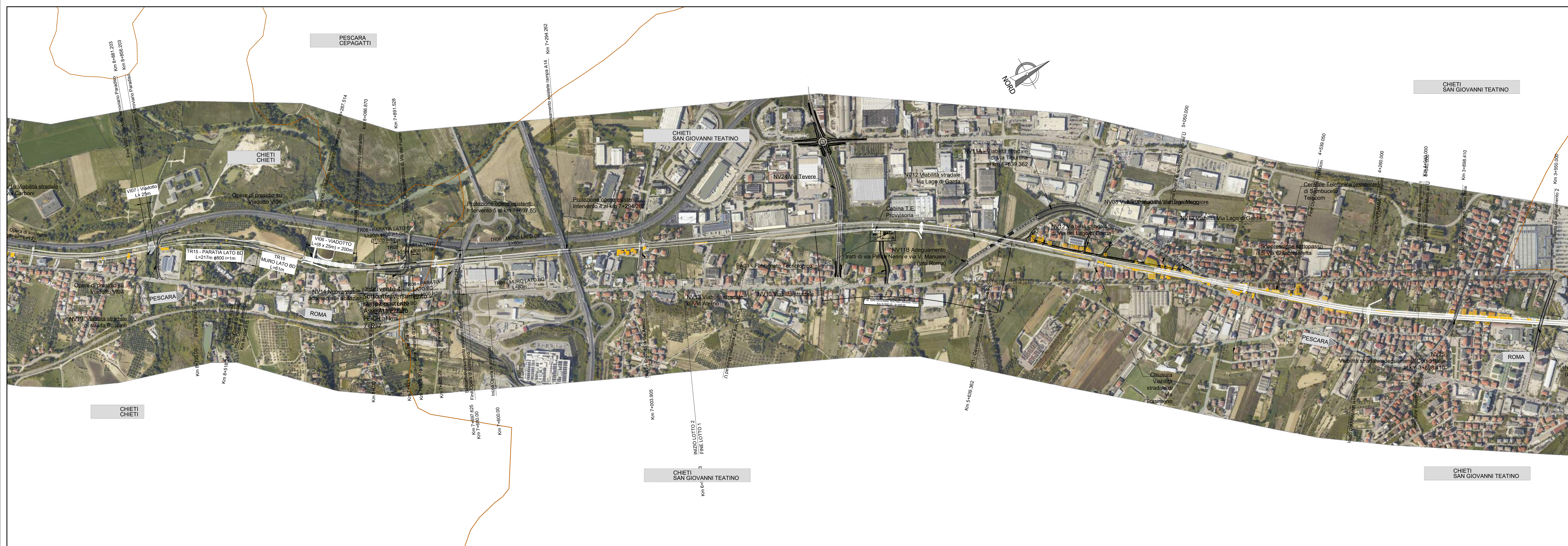
VELOCIZZAZIONE DELLA LINEA ROMA - PESCARA
RADDOPPIO FERROVIARIO TRATTA PESCARA PORTA NUOVA-CHIETI

INFRASTRUTTURA FERROVIARIA - Sezioni tipo
 Sezioni tipo interramento San Giovanni Teatino - Tav. 1 di 2

SCALA: **1:2000**

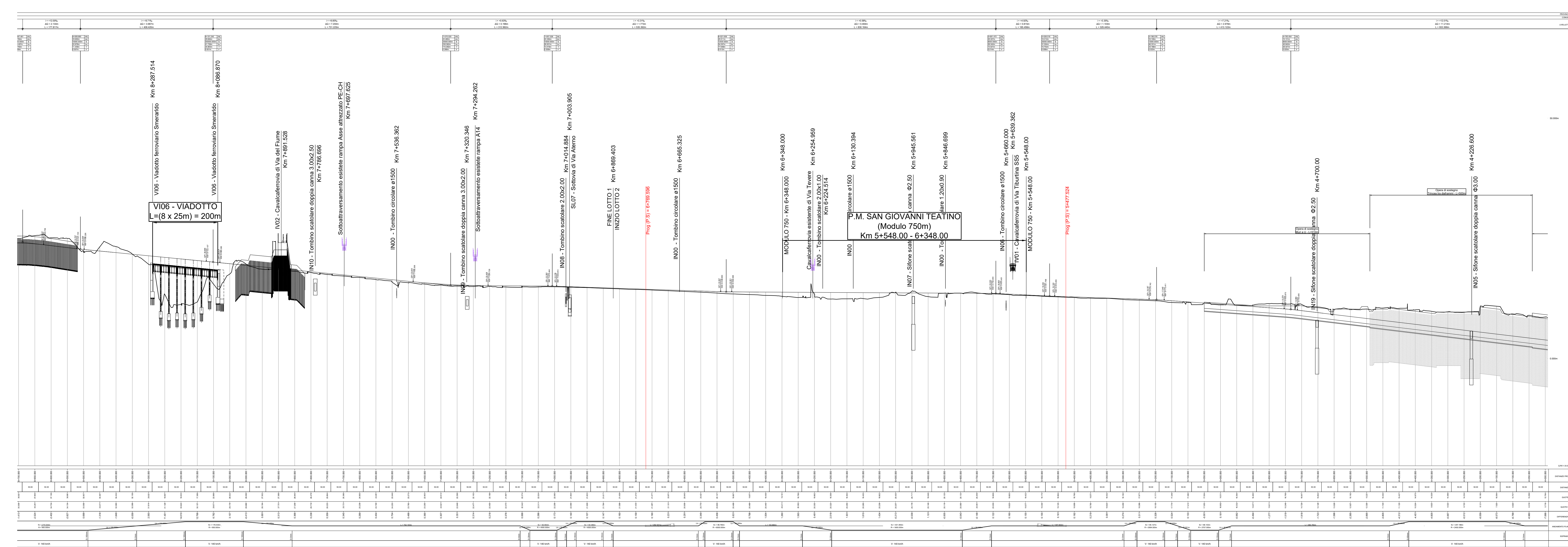
COMMESSA LOTTO FASE ENTE TIPO DOC. OPERA/DISCIPLINA PROGR. REV.
IAEE 00 P 29 WB 1F0001 009 A

Revis.	Descrizione	Redatto	Data	Verificato	Data	Approvato	Data	Autorizzato	Data
A	Emissione Definitiva	M. Cerri	Marzo 2024	G. Muscolini	Marzo 2024	K. Germani	Marzo 2024	F. Anzani	Marzo 2024



LEGENDA

	NORD
	DIREZIONE
	LIMITE COMUNE
	PROGRESSIVA KM
	DEMOLIZIONI
	BARRIERE SU VIABILITA' IN AFFIANCAMENTO LINEA FS



COMMITTENTE:

PROGETTAZIONE:

DIREZIONE PROGETTAZIONE
S.O. CORPO STRADALE

PROGETTO DI FATTIBILITA' TECNICO ECONOMICA

VELOCIZZAZIONE DELLA LINEA ROMA - PESCARA
RADDOPPIO FERROVIARIO TRATTA PESCARA PORTA NUOVA-CHIETI

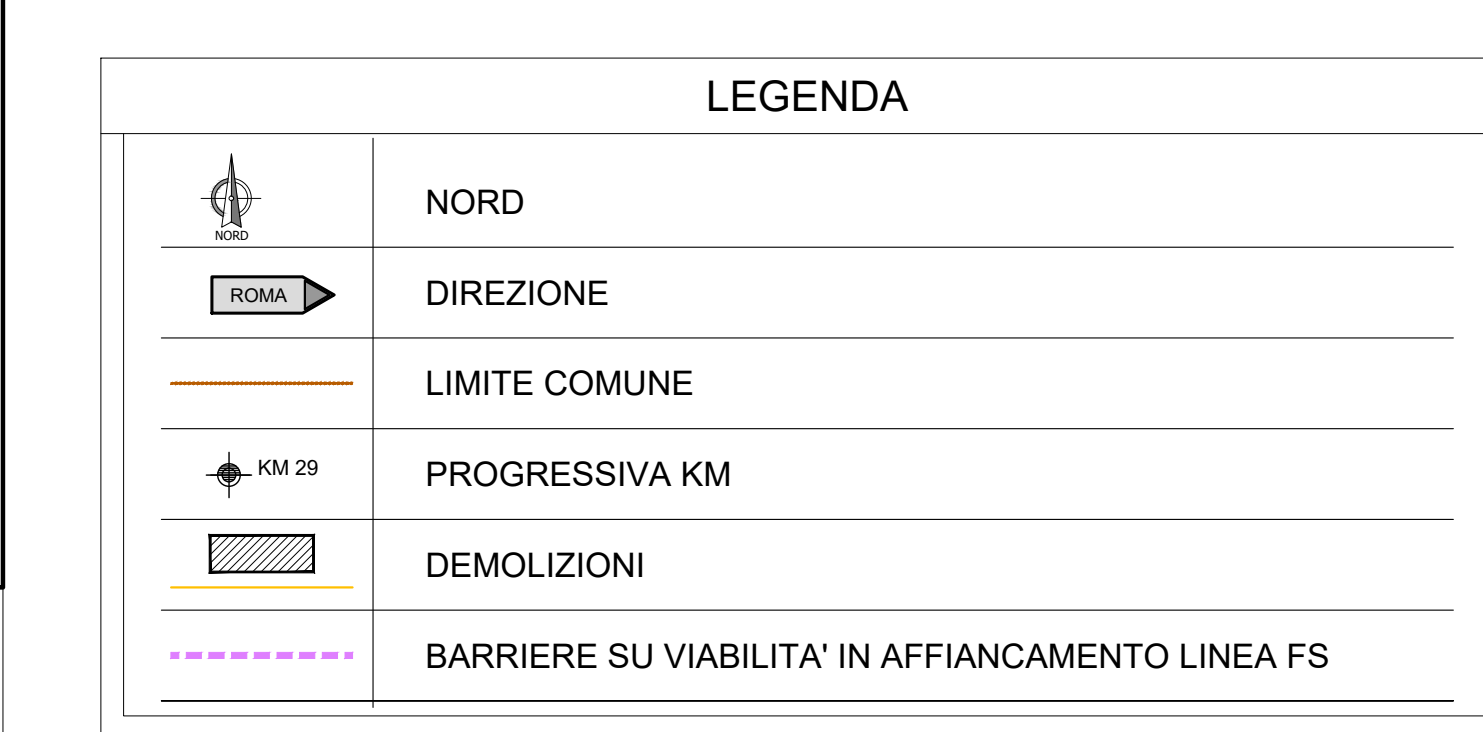
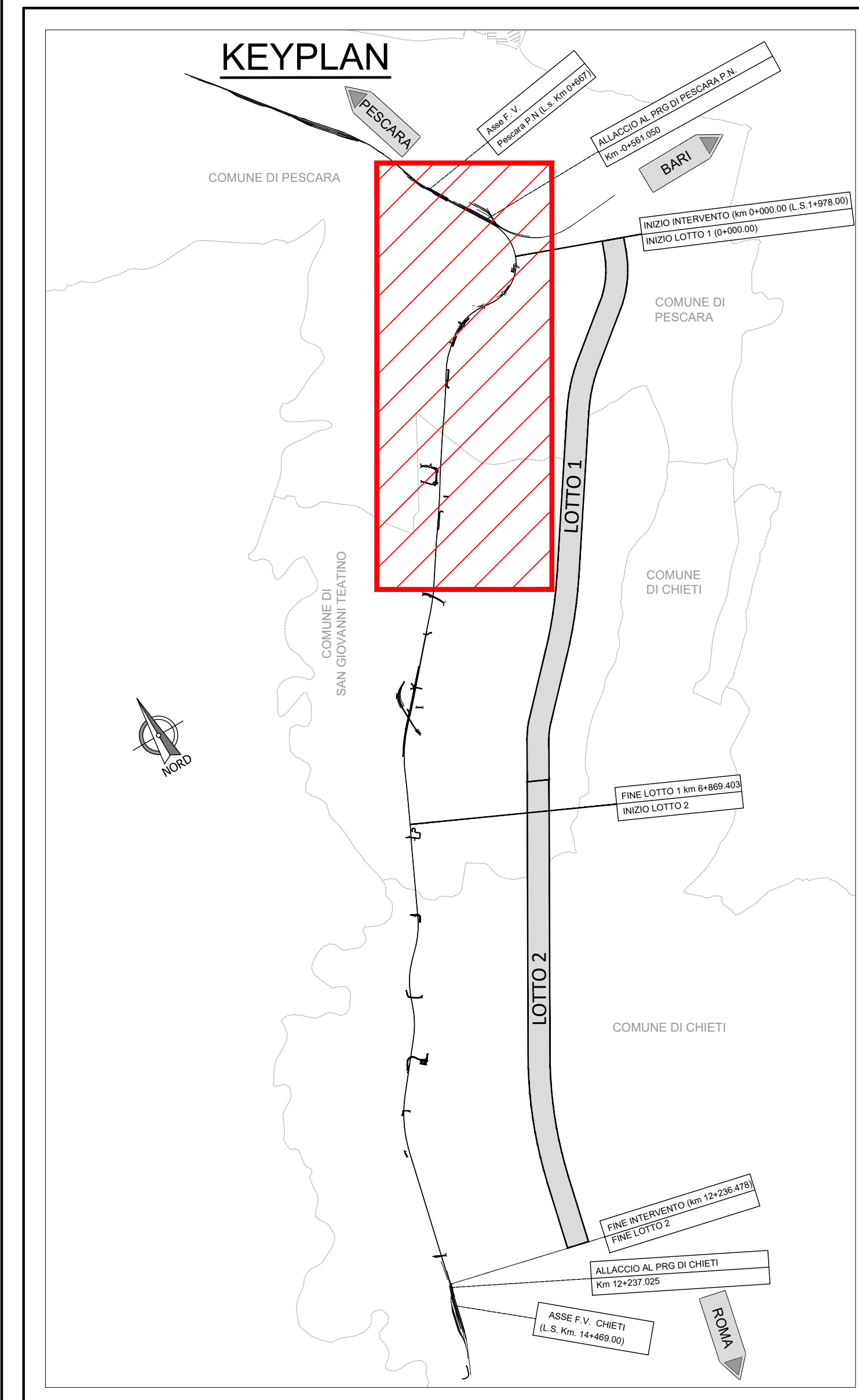
INFRASTRUTTURA FERROVIARIA - Elaborati di inquadramento
 Plano-profile di progetto su ortofoto - Tav. 2/3

SCALA: 1:5000

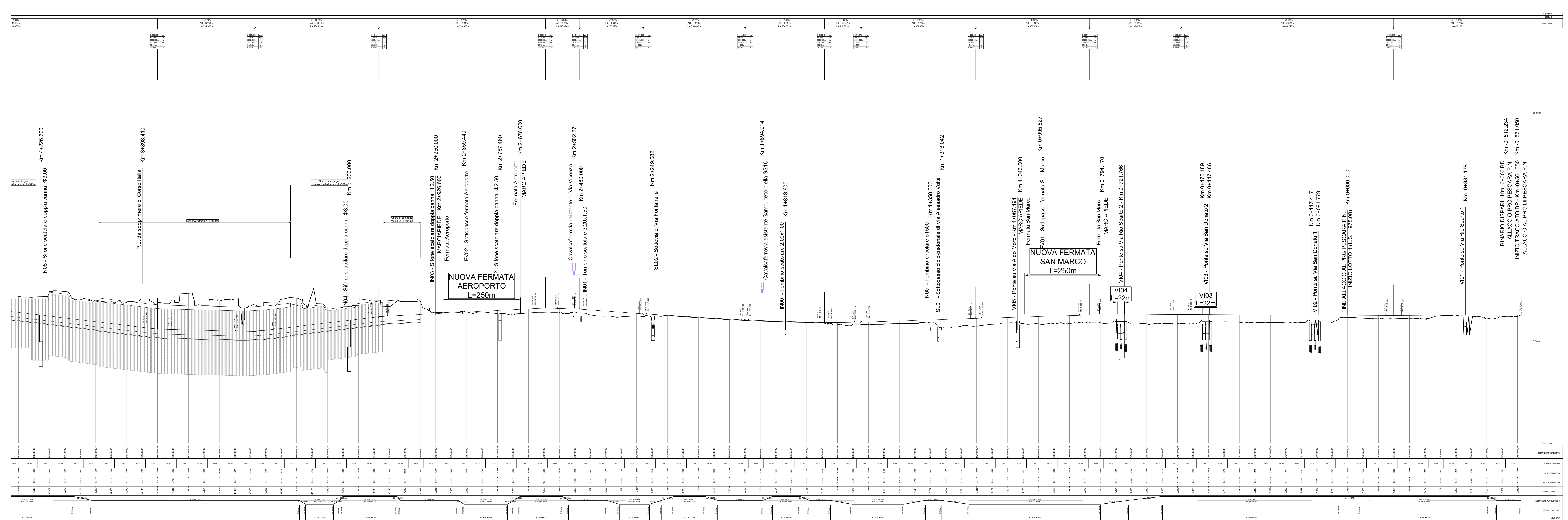
COMMESSA	LOTTO	FASE	ENTE	TIPO DOC.	OPERAVISCIPLINA	PROGR.	REV.
IAEE	00	P	29	L5	1F0001	002	A

Revis.	Descrizione	Redatto	Data	Verificato	Data	Approvato	Data	Auto@zzato	Data
A	Emissione Definitiva	S. Di Carlo	Marzo 2024	P. Tascione	Marzo 2024	A. Germani	Marzo 2024		

File:IAE00P29L5F0001002A.dwg n. Elab.: 6-4



Profilo Binario Pari



COMMITTENTE:

PROGETTAZIONE:

DIREZIONE PROGETTAZIONE
S.O. CORPO STRADALE

PROGETTO DI FATTIBILITA' TECNICO ECONOMICA

VELOCIZZAZIONE DELLA LINEA ROMA - PESCARA
RADDOPPIO FERROVIARIO TRATTA PESCARA PORTA NUOVA-CHIETI

INFRASTRUTTURA FERROVIARIA - Elaborati di inquadramento
Plano-profilo di progetto su ortofoto - Tav. 1/3

SCALA:
1:5000

COMMESSA LOTTO FASE ENTE TIPO DOC. OPERAVISCIPLINA Progr. REV.

IAEE 00 P 29 L5 1F0001 001 A

Revis.	Descrizione	Redatto	Data	Verificato	Data	Approvato	Data	Auto	Rev.
A	Emissione Definitiva	S. Di Carlo	Marzo 2024	P. Tassinari	Marzo 2024	S. Germani	Marzo 2024		

File:IAEE00P29L5F0001001A.dwg n. Etab.: 6-3