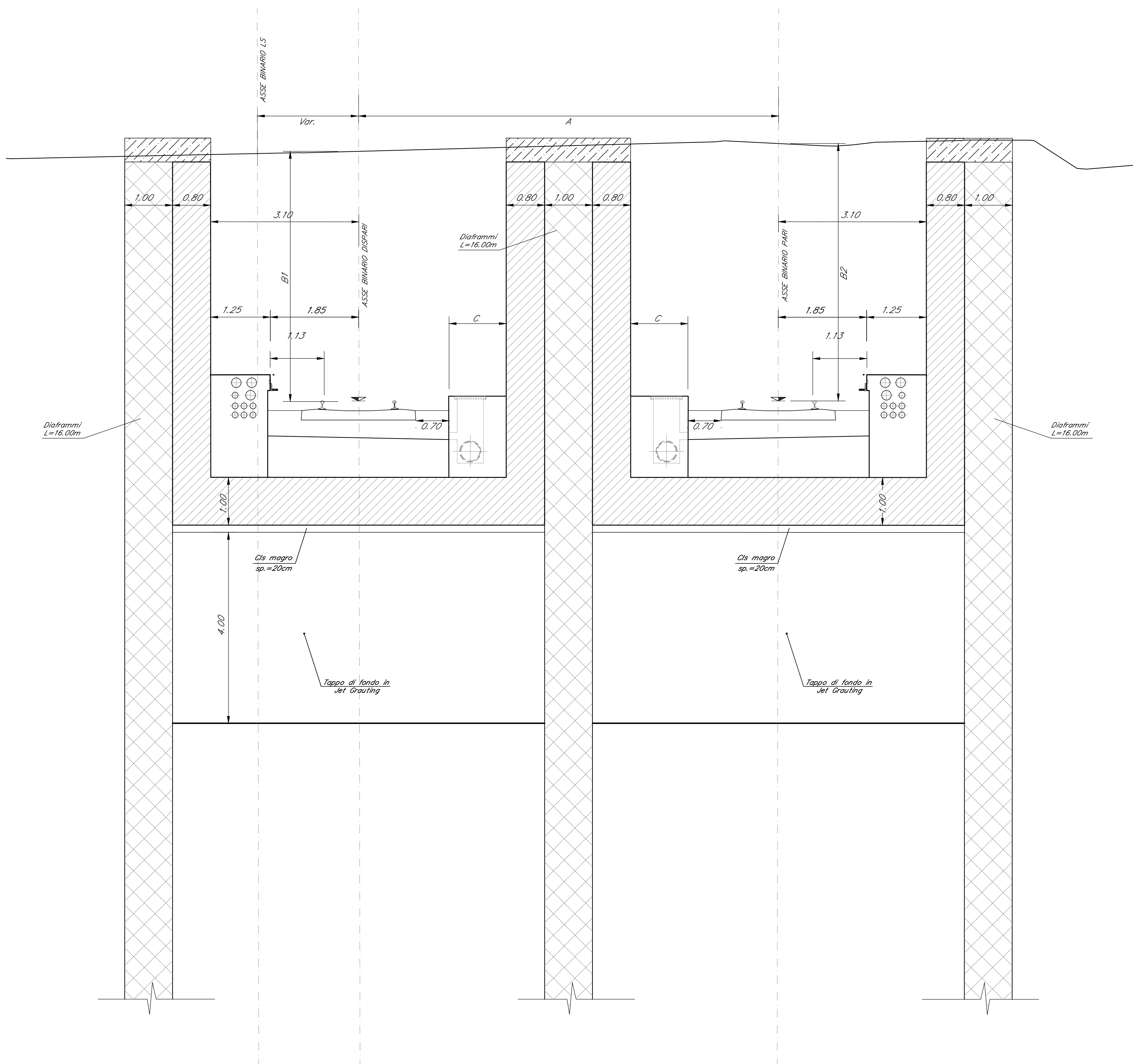
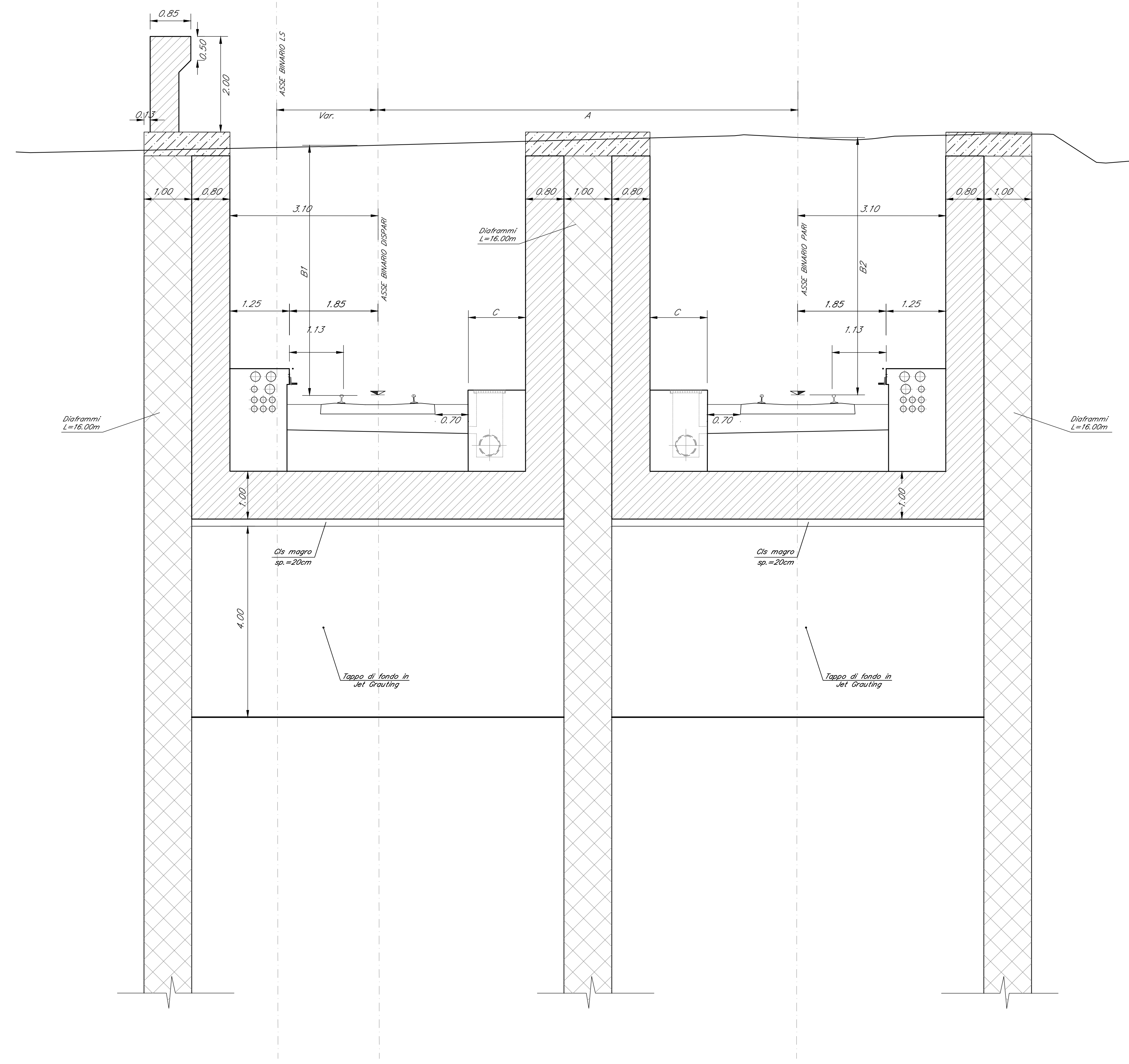


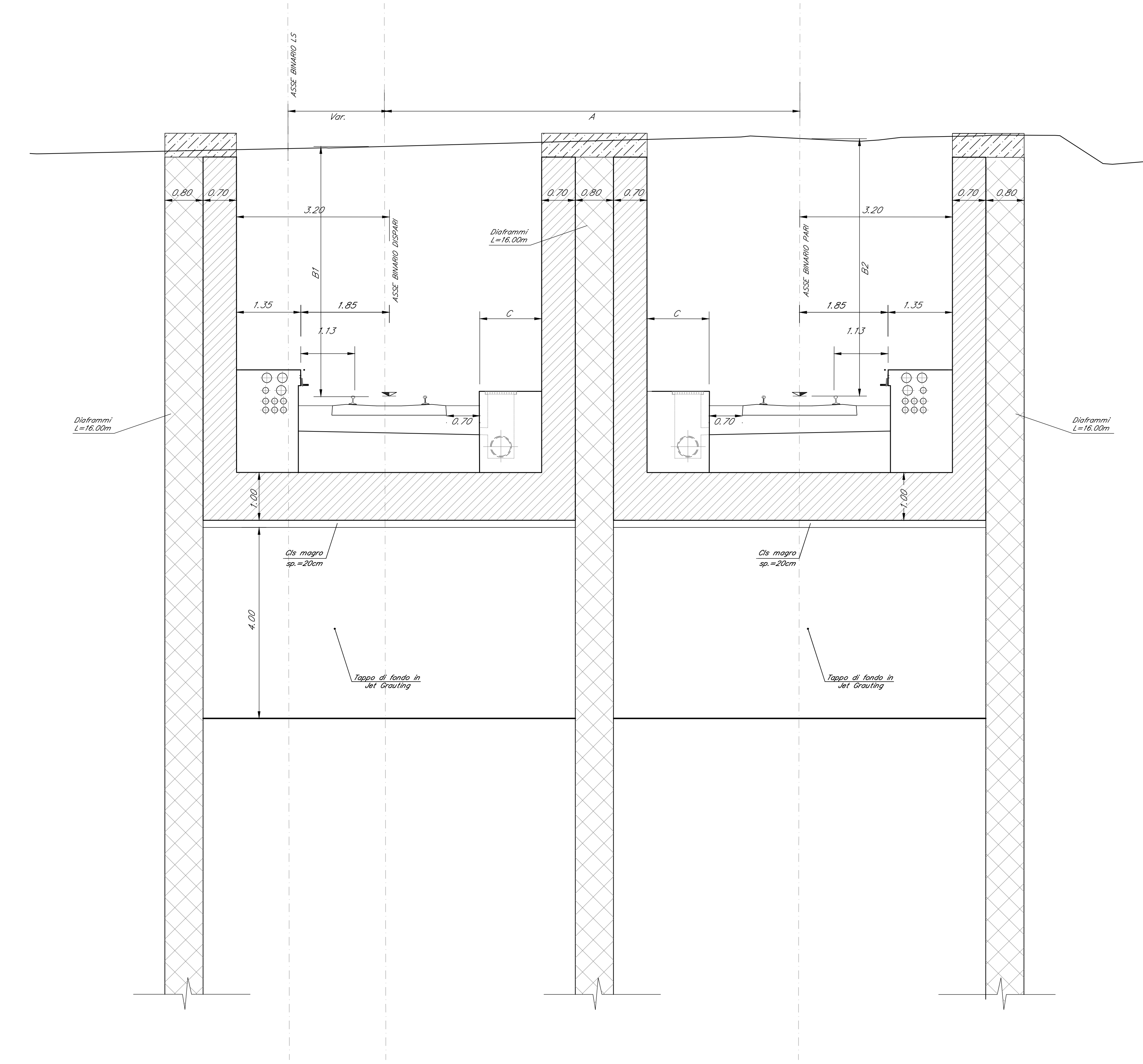
Sezione Tipo 5



Sezione Tipo 5.1



Sezione Tipo 5.2



PK inizio	PK fine	A inizio	A fine	C inizio	C fine	B1 min	B1 max	B2 min	B2 max	Sez. Tipo
3+000.000	3+120.000	7.40	7.50	1.50	1.55	2.10	3.00	2.10	3.00	4
3+120.000	3+190.000	7.50	7.82	0.55	0.71	3.00	3.85	3.00	3.85	5
3+190.000	3+300.000	7.82	8.90	0.71	1.25	3.85	5.20	3.85	5.20	5.1
3+300.000	3+420.000	8.90	9.20	1.15	1.30	5.20	6.80	5.20	6.80	6.1
3+420.000	4+040.000	9.20	8.96	1.30	1.18	6.80	9.25	6.80	9.25	3
4+040.000	4+260.000	8.96	9.08	1.18	1.24	5.30	6.70	5.30	6.70	6
4+260.000	4+400.000	9.08	7.50	1.34	0.55	4.15	5.30	4.15	5.30	5
4+400.000	4+540.000	7.50	7.00	0.75	0.50	3.00	4.15	3.00	4.15	5.2
4+540.000	4+680.000	7.00	7.00	1.30	1.30	1.65	3.00	1.65	3.00	4
4+680.000	4+860.000	7.00	7.00	1.30	1.30	1.20	1.65	3.20	3.65	4
4+860.000	5+050.000	7.00	6.90	1.30	1.25	0.00	1.00	2.00	3.00	4.1

COMMITTENTE:  **RFI**
RETTA FERROVIARIA ITALIANA
GRUPPO FERROVIE DELLO STATO ITALIANE

PROGETTAZIONE:  **ITALFERR**
GRUPPO FERROVIE DELLO STATO ITALIANE

DIREZIONE PROGETTAZIONE
S.O. CORPO STRADALE

PROGETTO DI FATTIBILITA' TECNICO ECONOMICA

VELOCIZZAZIONE DELLA LINEA ROMA - PESCARA
RADDOPPIO FERROVIARIO TRATTA PESCARA PORTA NUOVA-CHIETI

INFRASTRUTTURA FERROVIARIA - Sezioni tipo
 Sezioni tipo interramento San Giovanni Teatino - Tav. 2 di 2

SCALA: 1:2000

COMMESSA LOTTO FASE ENTE TIPO DOC. OPERA/DISCIPLINA PROGR. REV.
IAEE 00 P 29 WB IF0001 010 A

Rev.	Descrizione	Redatto	Data	Verificato	Data	Approvato	Data	Autografo	Data
A	Emissione Definitiva	G. Mancini	Marzo 2024	M. Cerr	Marzo 2024	K. Germani	Marzo 2024		

File: IAEE00P29WBIF0001010A.dwg n. Elib.: 6-108