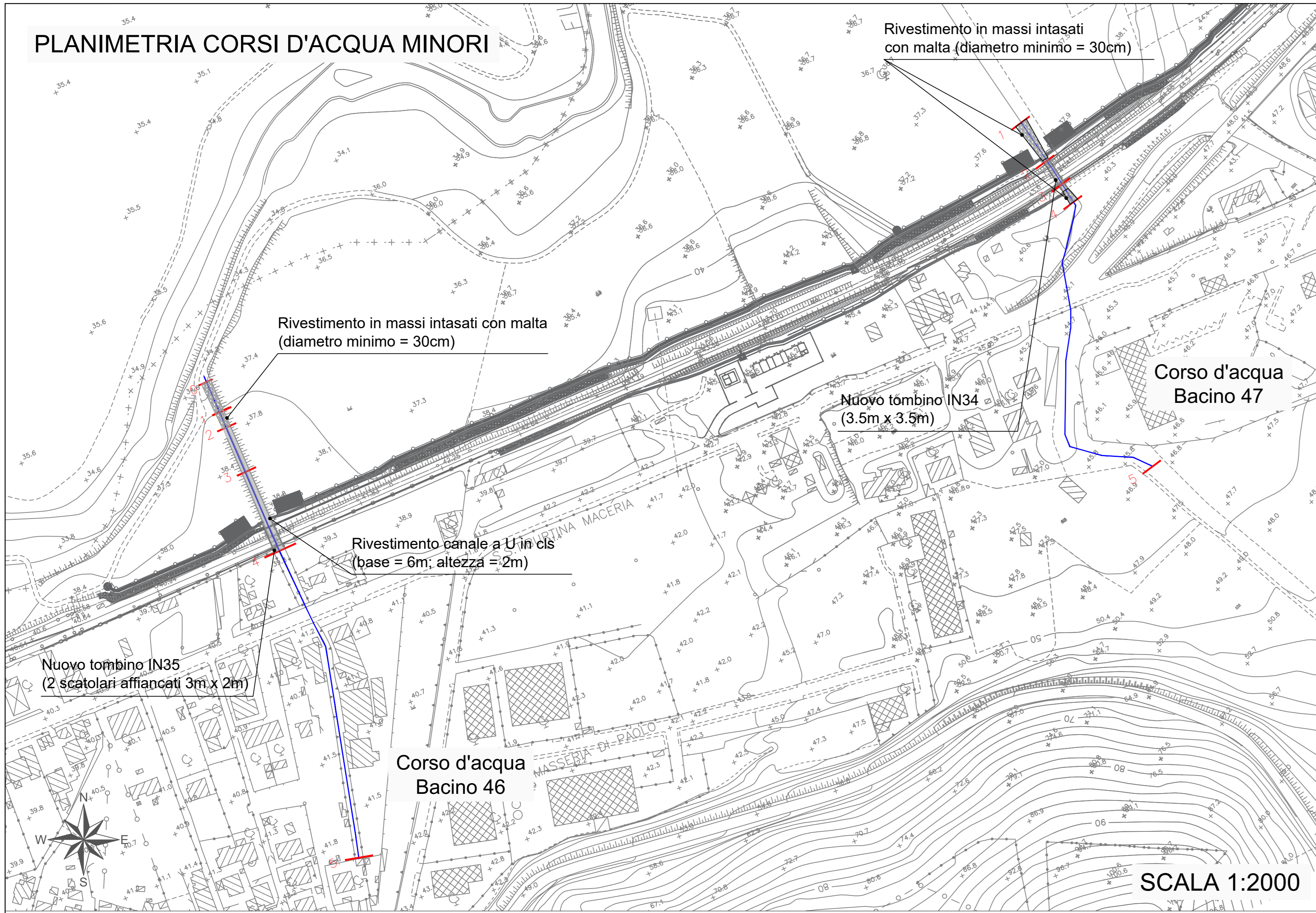
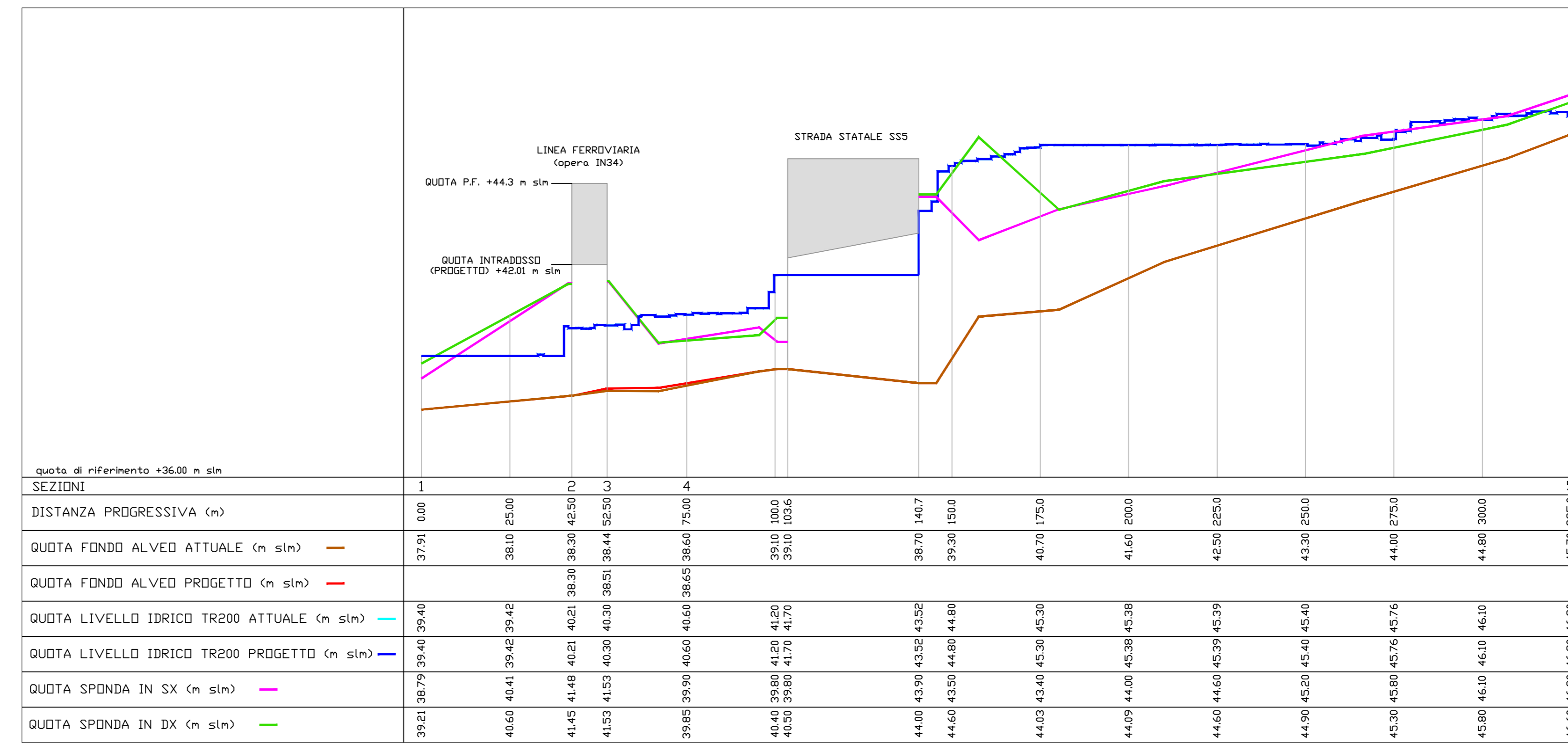


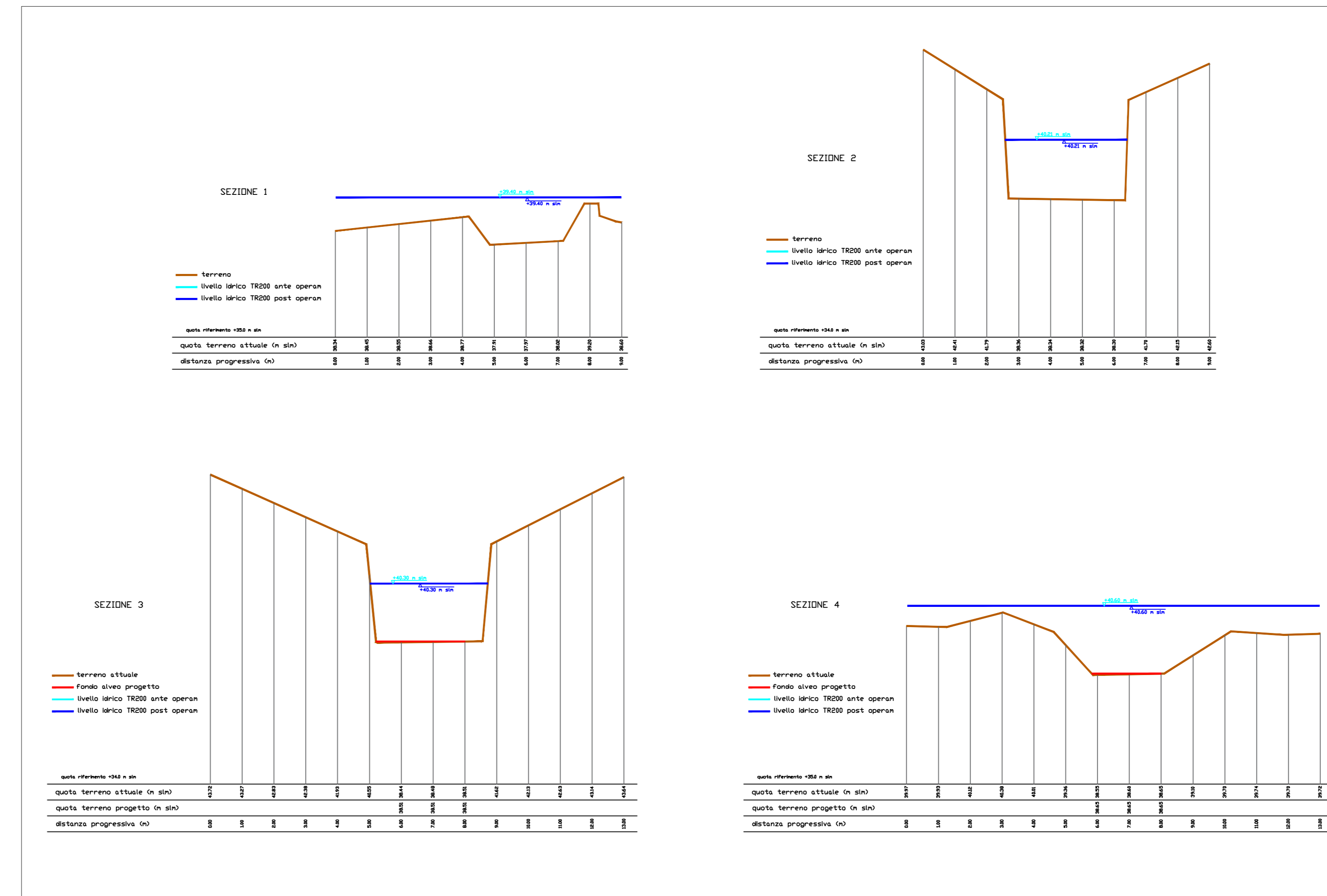
PLANIMETRIA CORSI D'ACQUA MINORI



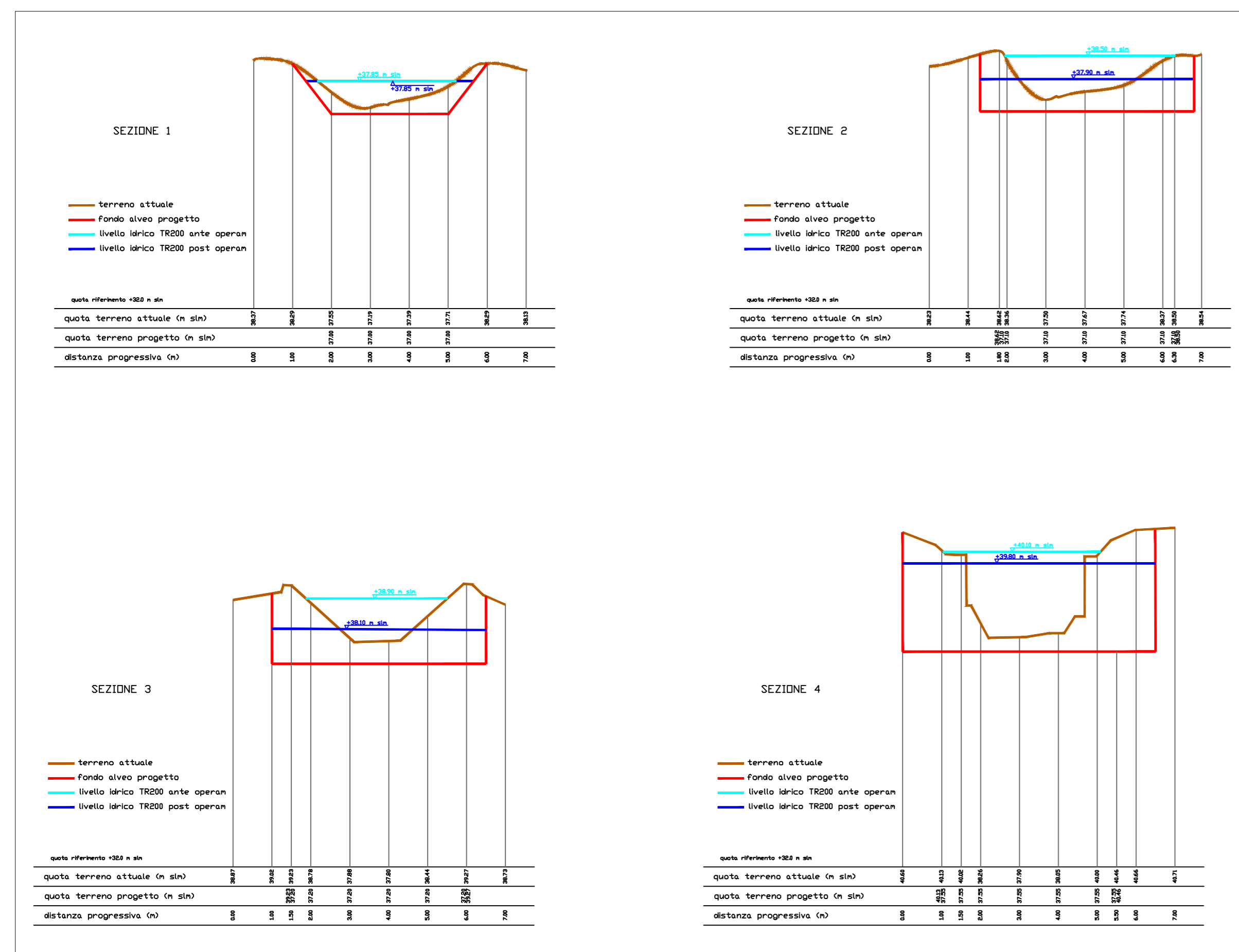
PROFILO CORSO D'ACQUA BACINO 47 (scala 1:1000/1:100)



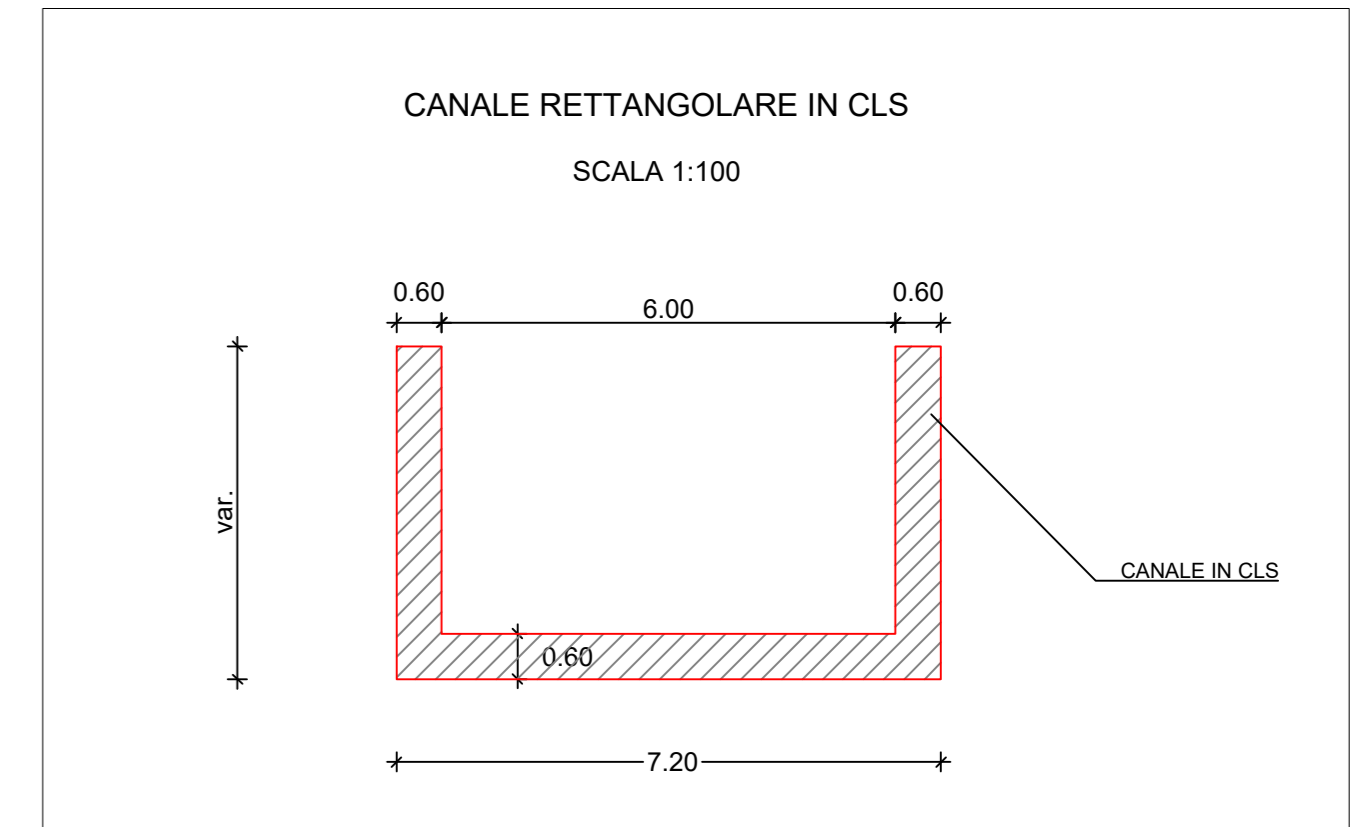
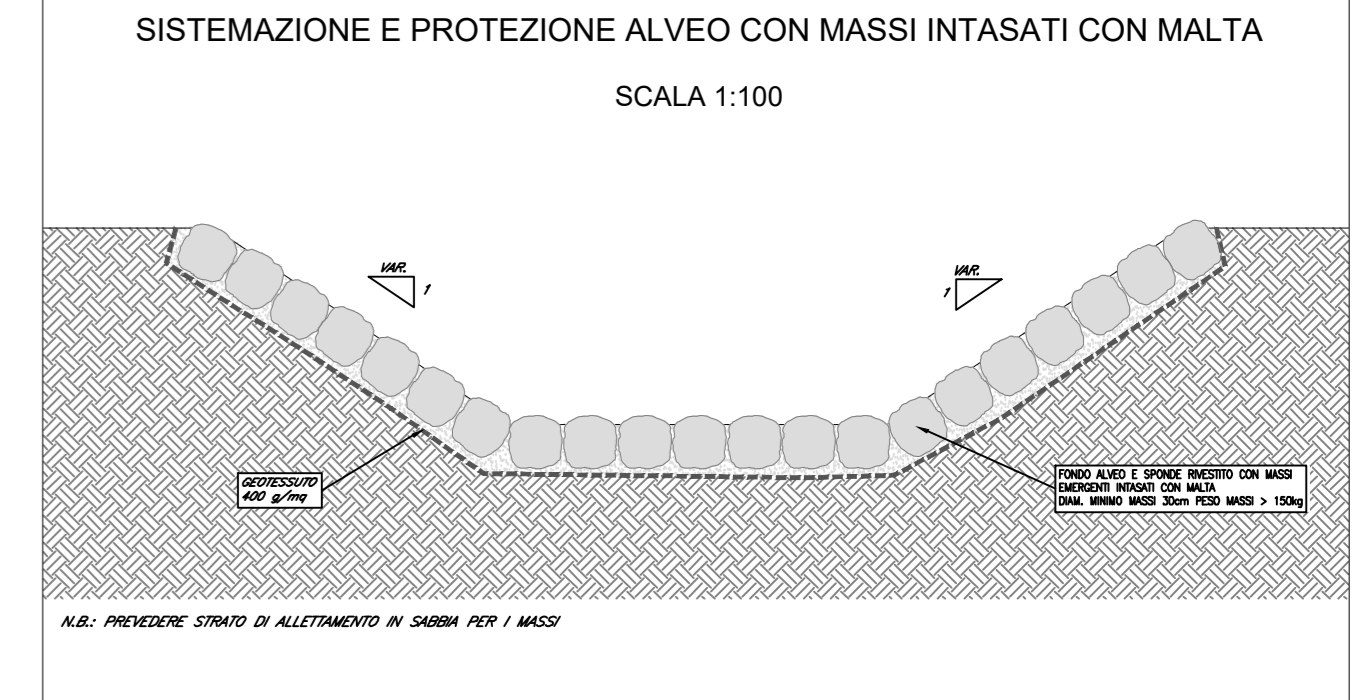
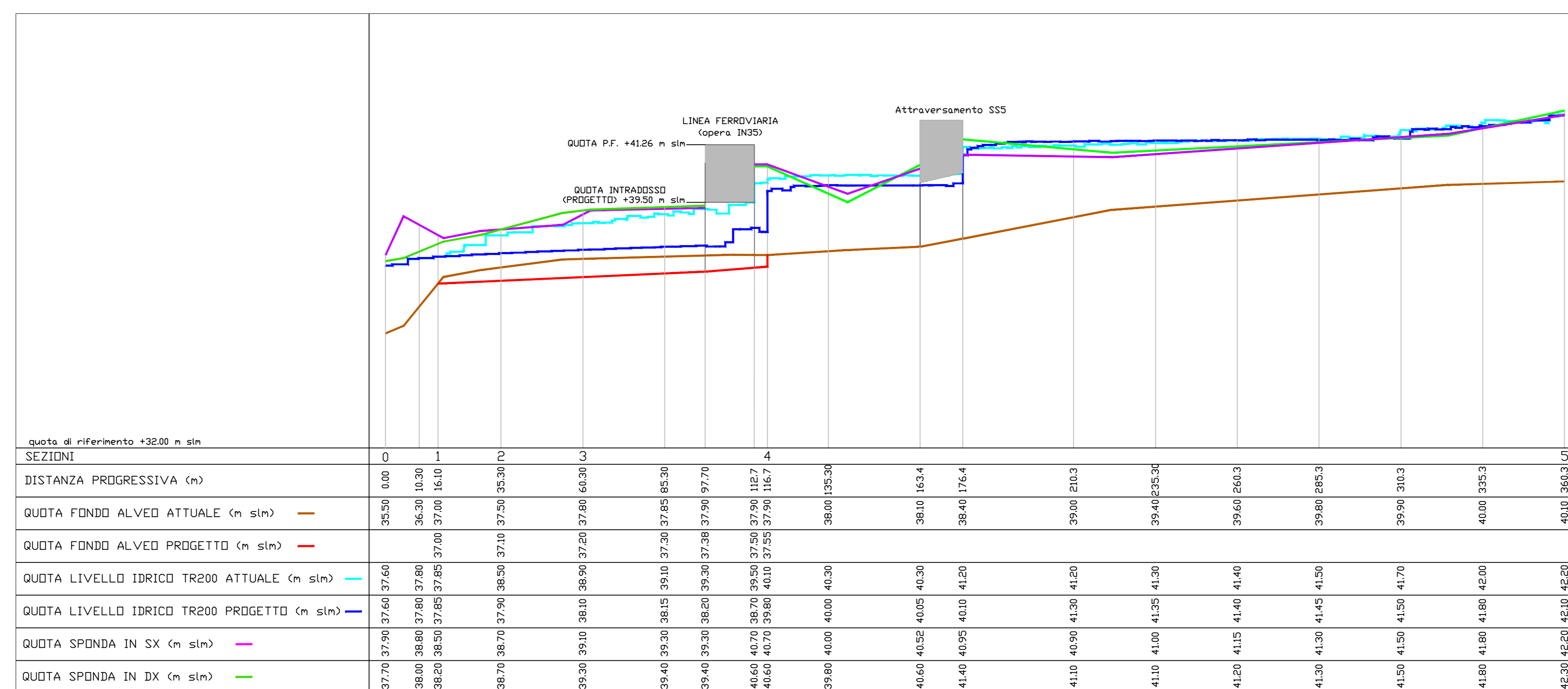
SEZIONI CORSO D'ACQUA BACINO 47 (scala 1:100)



SEZIONI CORSO D'ACQUA BACINO 46 (scala 1:100)



PROFILO CORSO D'ACQUA BACINO 46 (scala 1:1000/1:100)



NOTE:
I profili di rigurgito riportati nel presente elaborato sono estratti dai risultati delle modellazioni idrauliche bidimensionali (2D). Per maggiori dettagli sulle opere di attraversamento in progetto (tombini), si rimanda agli elaborati specialistici di OO.CC..

COMMITTENTE:
RFI
RETE FERROVIARIA ITALIANA
GRUPPO FERROVIE DELLO STATO ITALIANE

PROGETTAZIONE:
ITALFERR
GRUPPO FERROVIE DELLO STATO ITALIANE

DIREZIONE TECNICA
S.O. OPERE CIVILI
PROGETTO DI FATTIBILITA' TECNICA ECONOMICA
VELOCIZZAZIONE DELLA LINEA ROMA - PESCARA
RADDOPPIO FERROVIARIO TRATTA CHIETI - INTERPORTO D'ABRUZZO (LOTTO 3)

IDROLOGIA E IDRAULICA
PLANIMETRIA PROFILI DI RIGURGIO E SEZIONI SIGNIFICATIVE CON LIVELLI IDRICI TR200
CORSI D'ACQUA MINORI

SCALA:
VARIE

COMMESSA LOTTO FASE ENTE TIPO DOC. OPERA/DISCIPLINA PROGR. REV.
IA6F 03 0 09 PZ ID0002 001 B

Revis.	Descrizione	Redatto	Data	Verificato	Data	Approvato	Data	Autografo	Data
A	Emissione Esecutiva	C. Cesari	luglio 2019	F. Cabani	luglio 2019	T. Piacentini	luglio 2019	[Firma]	15/07/2019
B	Emissione Esecutiva	C. Cesari	06.2023	F. Cabani	06.2023	[Firma]	06.2023	[Firma]	06.2023

File:IA6F03009PZ20002001B.dwg