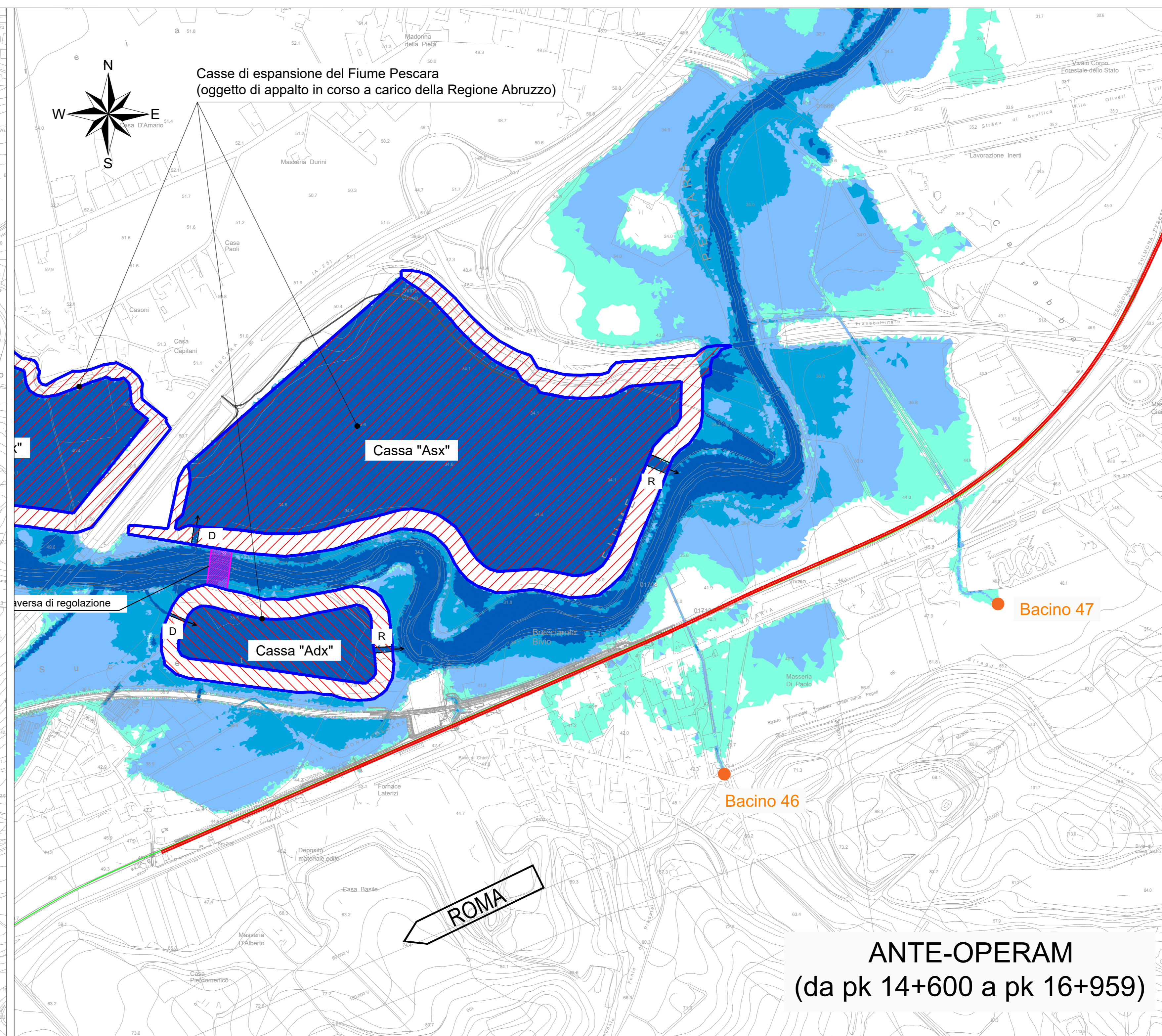
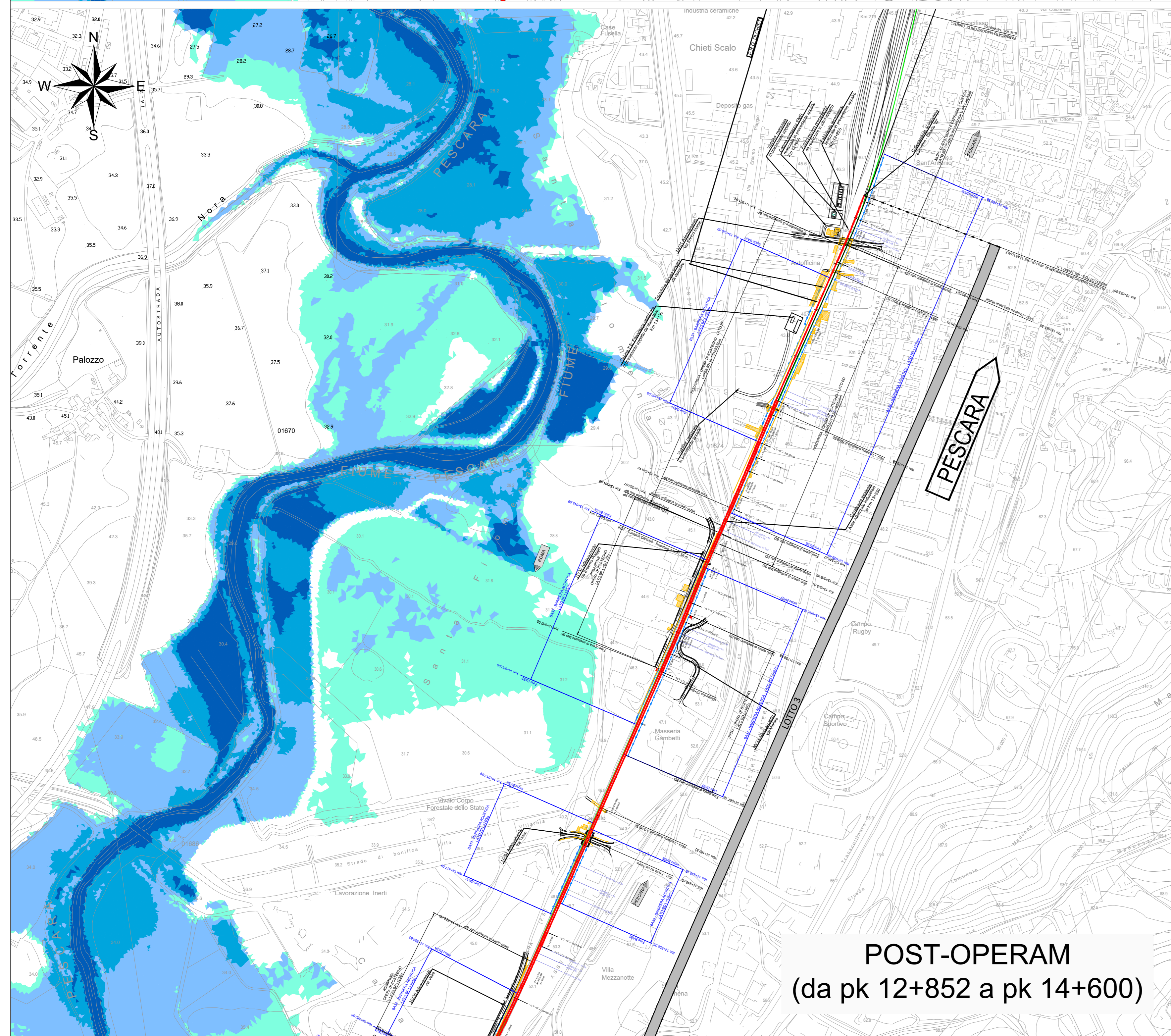


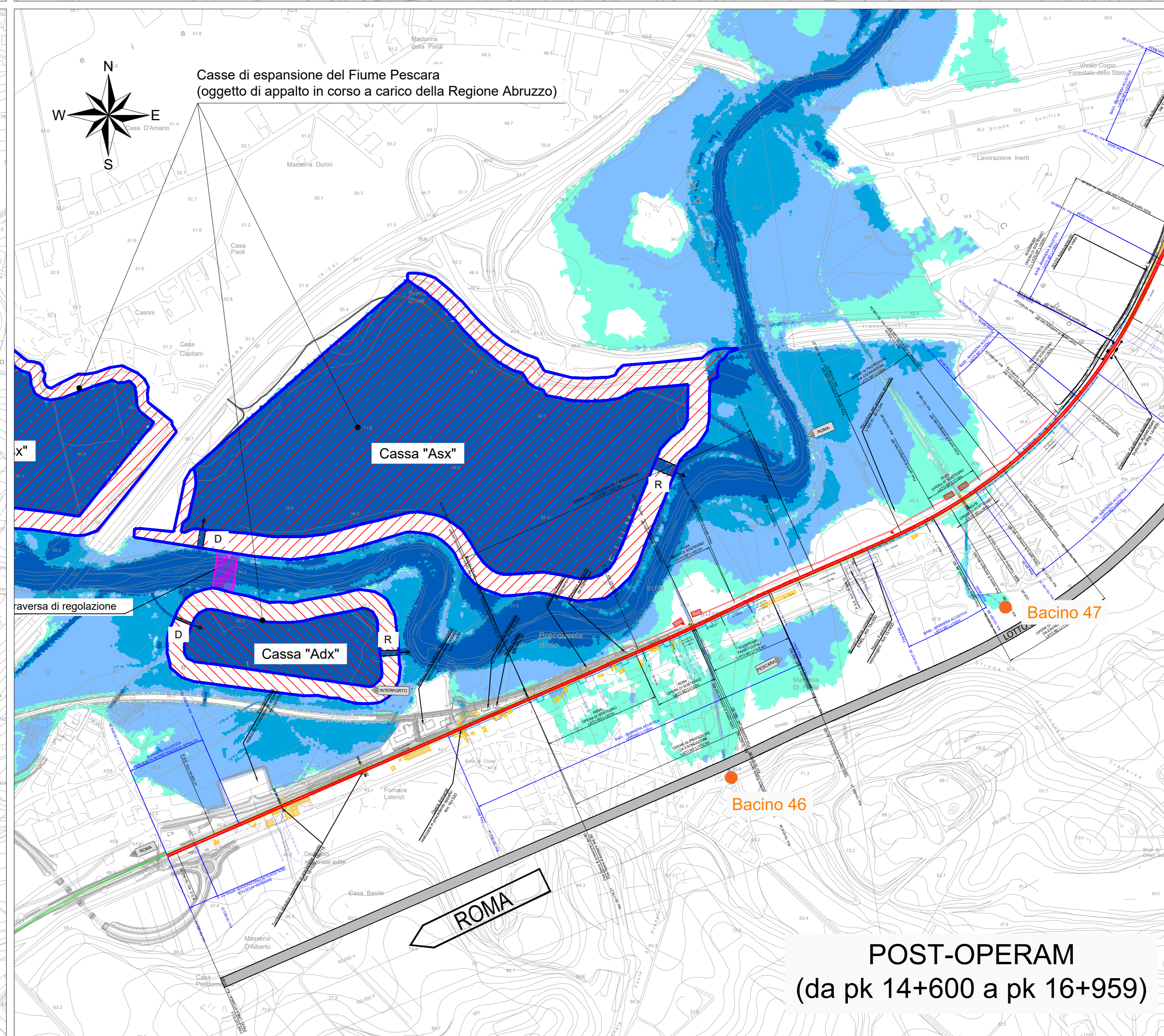
ANTE-OPERAM
(da pk 12+852 a pk 14+600)



ANTE-OPERAM
(da pk 14+600 a pk 16+959)



POST-OPERAM
(da pk 12+852 a pk 14+600)



POST-OPERAM
(da pk 14+600 a pk 16+959)

LEGENDA

- TIRANTI (m)
- 0 - 0.5
 - 0.5 - 1.5
 - 1.5 - 2.5
 - > 2.5
- Linea FS esistente
 - Tracciato linea FS in progetto
 - Input idrologico (corsi d'acqua minori)

COMMITTENTE:



RFI
RETE FERROVIARIA ITALIANA
GRUPPO FERROVIE DELLO STATO ITALIANE

PROGETTAZIONE:



ITALFERR
GRUPPO FERROVIE DELLO STATO ITALIANE

DIREZIONE TECNICA
S.O. OPERE CIVILI
PROGETTO DI FATTIBILITA' TECNICA ECONOMICA

VELOCIZZAZIONE DELLA LINEA ROMA - PESCARA
RADDOPPIO FERROVIARIO TRATTA CHIETI - INTERPORTO D'ABRUZZO
(LOTTO 3)

IDROLOGIA E IDRAULICA
PLANIMETRIA LIVELLI IDRICI - MODELLO 2D F. PESCARA ANTE E POST OPERAM - TR50

SCALA:
1:5000

COMMESSA	LOTTO	FASE	ENTE	TIPO DOC.	OPERA/DISCIPLINA	PROGR.	REV.
IA6F	03	D	09	P5	ID0002	004	B

Revis.	Descrizione	Redatto	Data	Verificato	Data	Approvato	Data	Autorizzato	Data
A	Emissione Esecutiva	C. Cesari	10/07/2019	F. Cabani	10/07/2019	T. Piacitelli	10/07/2019		
B	Emissione Esecutiva	C. Cesari	02/06/2021	F. Cabani	02/06/2021	T. Piacitelli	02/06/2021		