

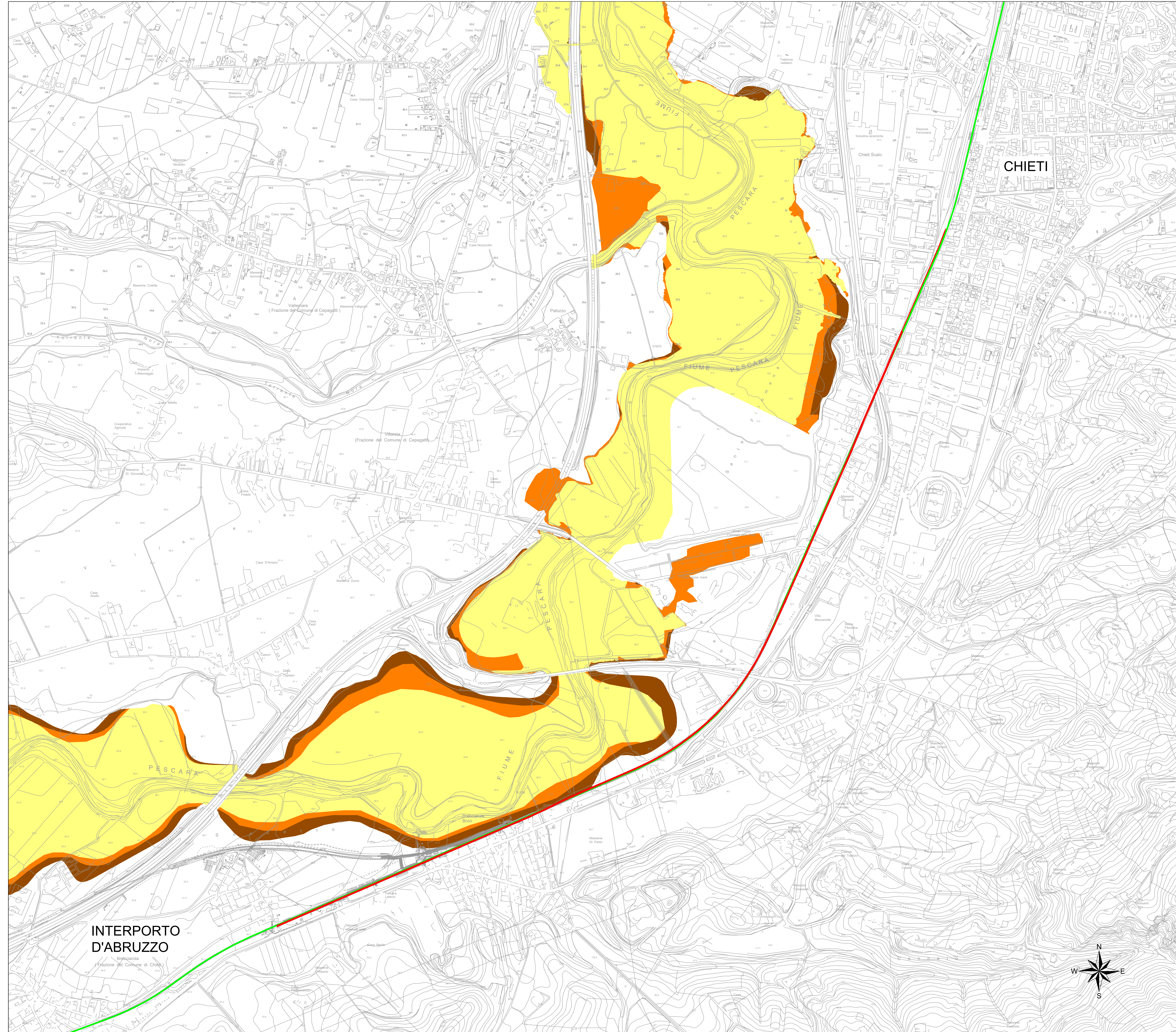
Legenda

Classi di pericolosità

- P3 - elevata probabilità (alluvioni frequenti)
- P2 - media probabilità (alluvioni poco frequenti)
- P1 - bassa probabilità (alluvioni rare di estrema intensità)

Legenda

- Linea FS esistente
- Tracciato linea FS in progetto



COMMITTENTE:



PROGETTAZIONE:



DIREZIONE TECNICA
S.O. OPERE CIVILI
PROGETTO DI FATTIBILITA' TECNICA ECONOMICA

VELOCIZZAZIONE DELLA LINEA ROMA - PESCARA
RADDOPPIO FERROVIARIO TRATTA CHIETI - INTERPORTO D'ABRUZZO
(LOTTO 3)

IDROLOGIA E IDRAULICA
PLANIMETRIA AREE DI PERICOLOSITA' IDRAULICA DEL FIUME PESCARA - P.G.R.A. (2021)

SCALA:
1:5000

COMMESSA	LOTTO	FASE	ENTE	TIPO DOC.	OPERA/DISCIPLINA	PROGR.	REV.
IA6F	03	0	09	N5	ID0002	002	A

Revis.	Descrizione	Redatto	Data	Verificato	Data	Approvato	Data	Autorizzato	Data
A	Emissione Esecutiva	C. Cesari	Giugno 2021	F. Cabani	Giugno 2021	C. Piacenti	Giugno 2021		