

NV15 A										
ELEM.	LUNGHEZZA	Pr.(m/20)	EST	NORD	Pr.(Fine)	EST	NORD	RAGGIO	A	Azmut
Rettil1	0.12	0.00	2448894.114	4692364.632	0.12	2448894.234	4692364.632			273.968
Curva V0	12.97	0.151	2448894.234	4692364.632	12.98	2448903.504	4692371.991	22.00		40.654
Clotoida n°1	24.05	18.617	2448906.448	4692375.395	46.21	2449220.385	4692394.935	71.000		37.013
Curva V1	28.20	46.21	2449220.385	4692394.935	68.82	2449534.264	4692419.505	210.000		28.452
Clotoida n°2	24.05	68.82	2449534.264	4692419.505	92.86	2449849.106	4692444.527	71.000		31.817
Rettil2	0.12	92.86	2449849.106	4692444.527	92.98	2449849.106	4692444.527			24.844
Clotoida n°3	24.07	92.98	2449849.106	4692444.527	117.05	2449954.442	4692463.193	38.000		37.584
Curva V2	108.80	117.05	2449954.442	4692463.193	328.35	2450269.405	4692489.327	60.000		34.113
Clotoida n°4	24.07	328.35	2450269.405	4692489.327	352.01	2450584.368	4692514.251	38.000		166.991
Clotoida n°5	13.33	352.01	2450584.368	4692514.251	365.34	2450899.319	4692539.187	40.000		183.423
Curva V3	34.43	365.34	2450899.319	4692539.187	399.87	2451214.272	4692564.120	120.000		143.947
Clotoida n°6	13.33	399.87	2451214.272	4692564.120	413.20	2451529.224	4692589.052	40.000		142.179
Rettil3	54.63	413.20	2451529.224	4692589.052	368.57	2451844.183	4692613.985			142.179

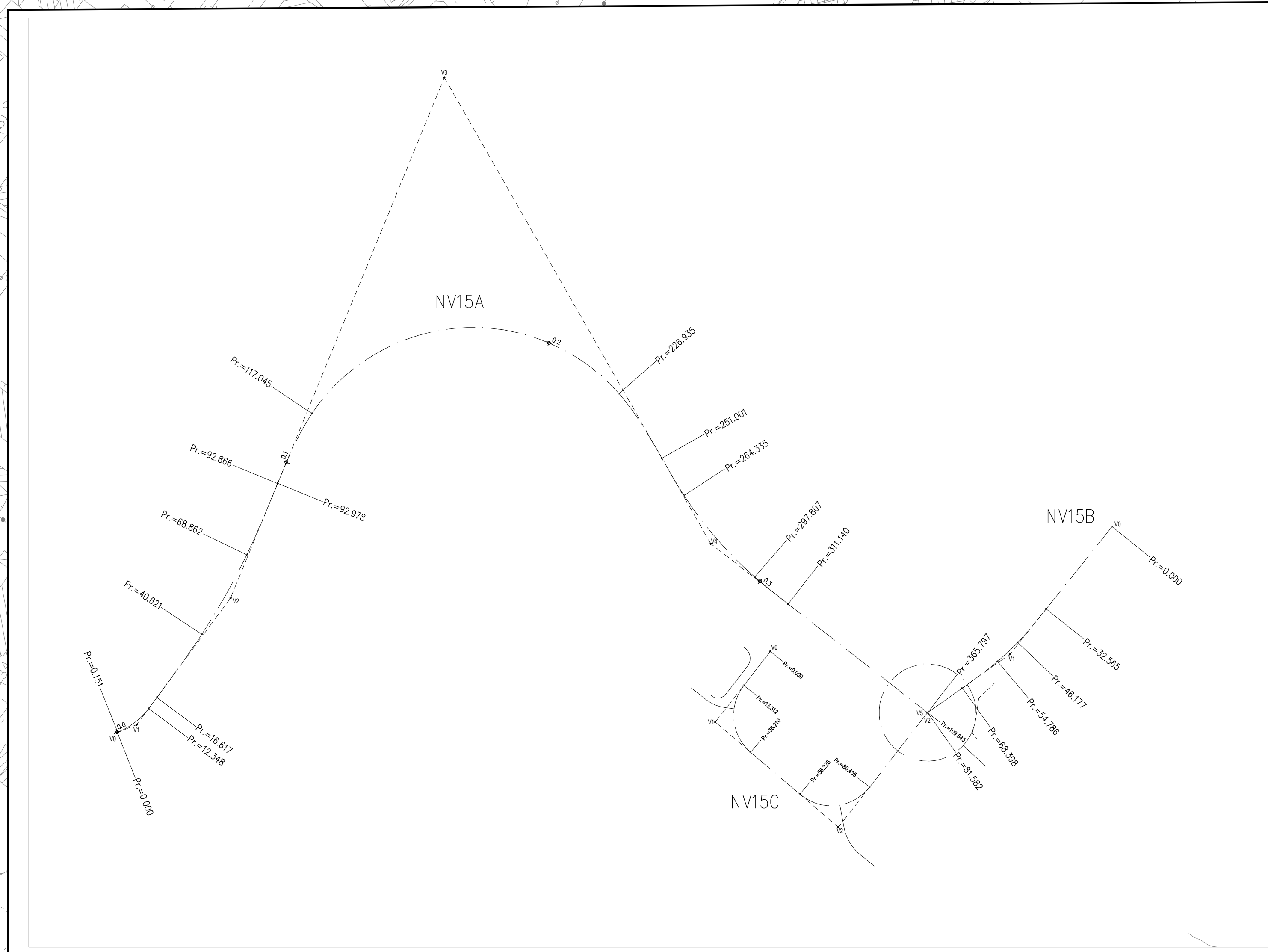
NV15 B										
ELEM.	LUNGHEZZA	Pr.(m/20)	EST	NORD	Pr.(Fine)	EST	NORD	RAGGIO	A	Azmut
Rettil1	32.56	0.00	2450201.946	4692378.329	32.56	2450201.946	4692378.329			243.044
Clotoida n°1	13.61	32.56	2450181.566	4692402.781	46.17	2450172.752	4692392.413	33.000		248.466
Curva V1	8.69	46.17	2450172.752	4692392.413	54.86	2450166.400	4692386.512	80.000		256.553
Clotoida n°2	13.61	54.86	2450166.400	4692386.512	68.38	2450155.617	4692378.329	33.000		262.719
Rettil2	13.14	68.38	2450155.617	4692378.329	81.52	2450144.863	4692370.703			262.719

NVIS A V0 E=2448894.234 N=4692364.632	NVIS A V1 E=2448906.448 N=4692375.395	NVIS A V2 E=2449220.385 N=4692394.935	NVIS A V3 E=2449534.264 N=4692419.505	NVIS A V4 E=2449849.106 N=4692444.527	NVIS A V5 E=2450269.405 N=4692489.327
Curva 1 R=22.00 Sv=12.197 alfa=35.2947g T=6.260	Clotoida 1 A=71.000 L=24.055 Tk=8.004 Tl=16.006 deltaR=0.114	Clotoida 2 A=71.000 L=24.055 Tk=8.004 Tl=16.006 deltaR=0.114	Clotoida 3 A=38.000 L=24.067 Tk=8.053 Tl=16.078 deltaR=0.402	Clotoida 4 A=38.000 L=24.067 Tk=8.053 Tl=16.078 deltaR=0.402	Clotoida 5 A=40.000 L=13.333 Tk=4.446 Tl=8.890 deltaR=0.062

NVIS B V0 E=2450201.946 N=4692378.329	NVIS B V1 E=2450181.566 N=4692402.781	NVIS B V2 E=2450172.752 N=4692392.413
Curva 1 R=80.00 Sv=8.609 alfa=6.8506g T=4.309	Clotoida 1 A=33.000 L=13.612 Tk=4.541 Tl=9.078 deltaR=0.096	Clotoida 2 A=33.000 L=13.612 Tk=4.541 Tl=9.078 deltaR=0.096

NV15 C										
ELEM.	LUNGHEZZA	Pr.(m/20)	EST	NORD	Pr.(Fine)	EST	NORD	RAGGIO	A	Azmut
Rettil1	13.31	0.00	2450096.203	4692389.592	13.31	2450096.203	4692389.592			242.179
Curva V1	22.89	13.31	2450082.024	4692379.088	36.20	2450055.128	4692358.648	15.000		144.990
Clotoida n°1	20.19	36.20	2450030.128	4692358.648	56.22	2450105.363	4692345.471	144.990		
Curva V2	24.27	56.22	2450105.363	4692345.471	80.45	2450126.929	4692347.871	15.000		42.119
Rettil2	29.18	80.45	2450126.929	4692347.871	109.64	2450144.863	4692370.703			42.119

NVIS C V0 E=2450096.203 N=4692389.592	NVIS C V1 E=2450079.208 N=4692367.766 delta=97.1789g	NVIS C V2 E=2450117.296 N=4692335.299 delta=102.8211g	NVIS C V3 E=2450144.863 N=4692370.703
Curva 1 R=15.00 Sv=22.897 alfa=97.1789g T=14.350	Curva 2 R=15.00 Sv=24.227 alfa=102.8211g T=15.680		



COMMITTENTE: **RFI**
GRUPPO FERROVIARIO ITALIANO

PROGETTAZIONE: **ITALFERR**
GRUPPO FERROVIARIO ITALIANO

DIREZIONE TECNICA
UO INFRASTRUTTURE CENTRO
PROGETTO DI FATTIBILITA' TECNICA ECONOMICA

VELOCIZZAZIONE DELLA LINEA ROMA - PESCARA
LADDOPIO FERROVIARIO TRATTA PESCARA PORTA NUOVA-CHIETI
LOTTO 2 - TRATTA PM SAN GIOVANNI TEATINO - CHIETI

NV15 - Viab. strad. di Via Carboni al km 9+535,554
Planimetria di progetto e di tracciamento

Revis.	Descrizione	Redatto	Data	Verificato	Data	Approvato	Data	Autorizzato	Data
A	Emissione esecutiva	P.Luciani	20/05/2019	E. Leggieri	20/05/2019	T. Proietti	30/05/2019	F. Agosti	31/05/2019