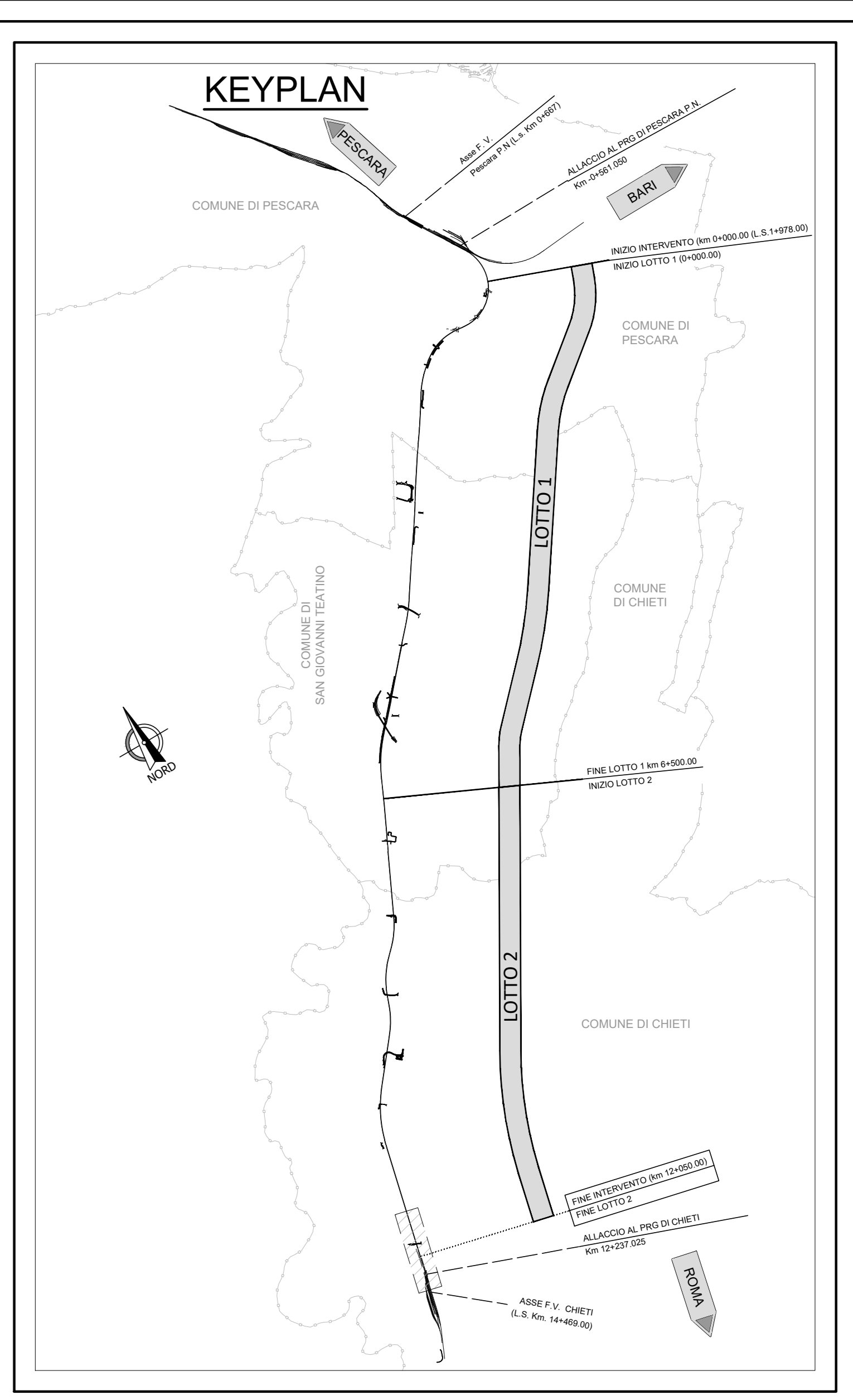
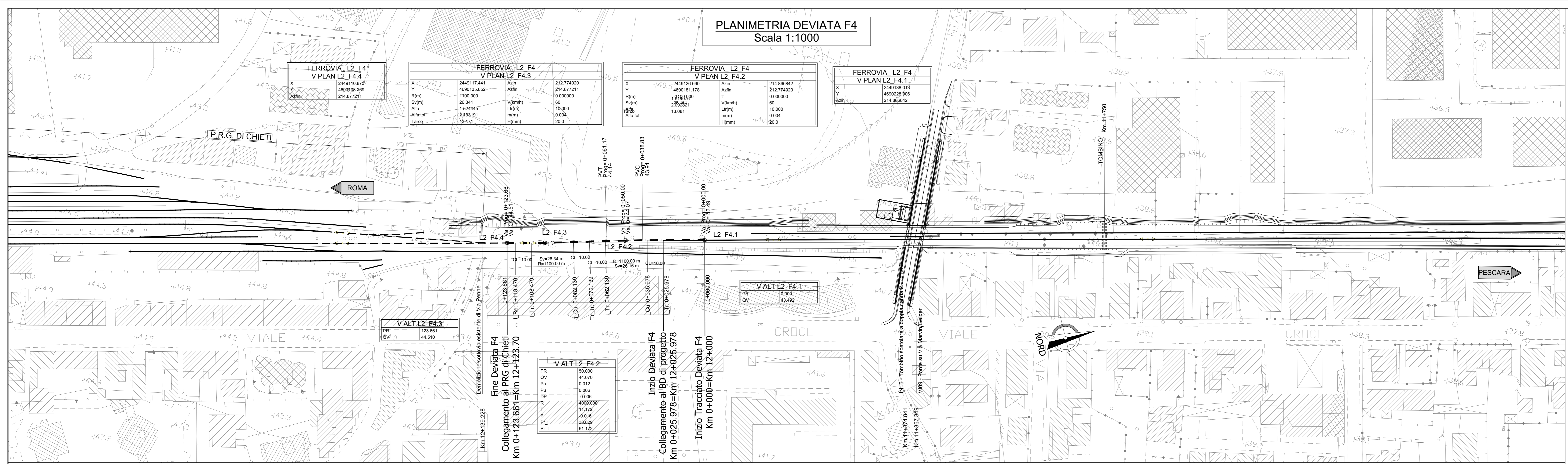


PLANIMETRIA DEVIATA F4  
Scala 1:1000



Provincia	Comune	Progr.	Prog.
73.661	50.000	L =	
0.440	0.578	DISL =	
5.974	11.560	p	

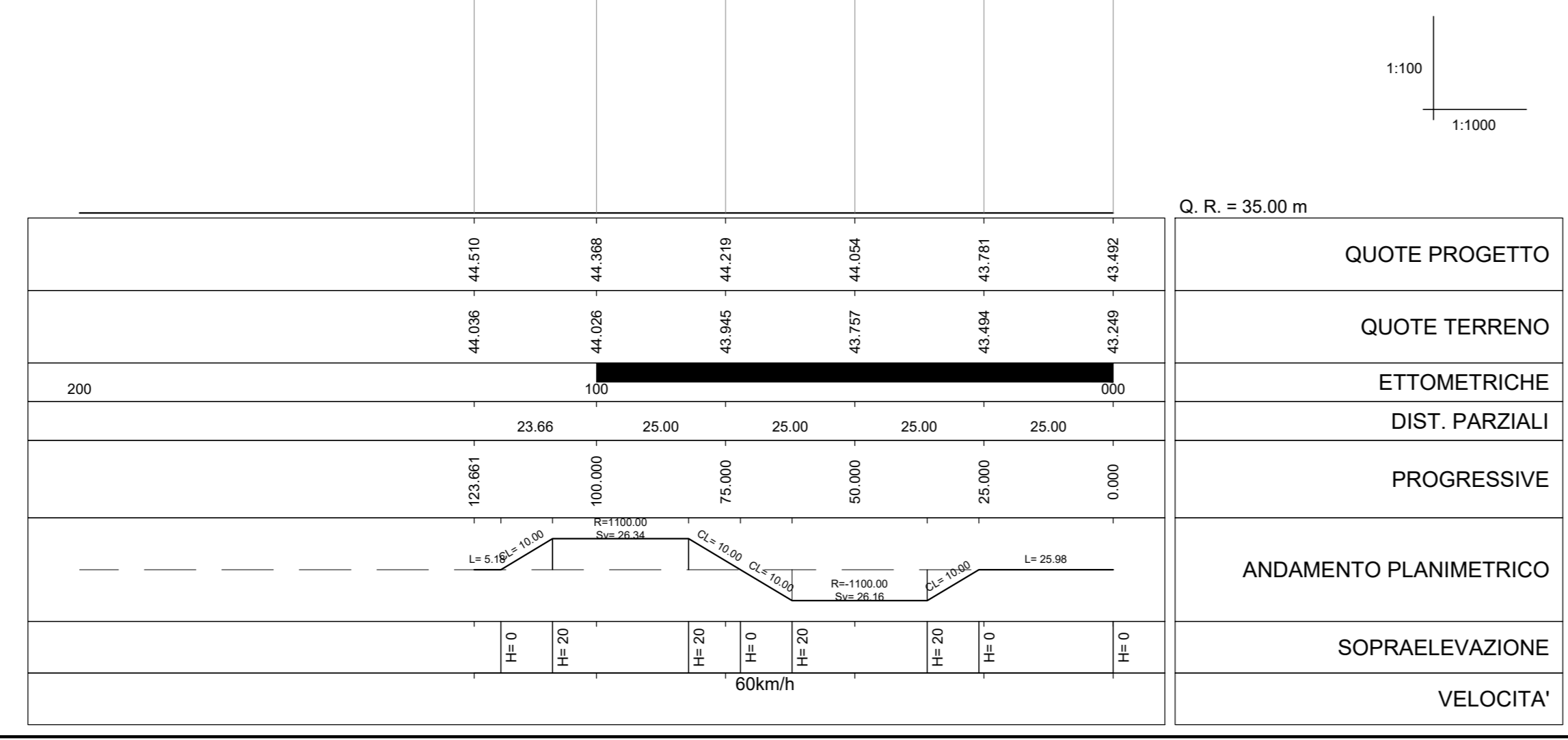
PR = 123.661	PR = 50.000	PR = 0.000
QV = 44.510	QV = 44.070	QV = 43.492
DP = -0.359		
R = 4000.000		
T = 11.172		
F = -0.016		

Fine Deviata F4  
Collegamento al PRG di Chieti  
Km 0+123.661=Km 12+123.70

DEVIAZIONE PROVVISORIA  
L=100m

Inizio Deviata F4  
Collegamento al BD di progetto  
Km 0+025.978=Km 12+025.978

Inizio Tracciato Deviata F4  
Km 0+000=Km 12+000



COMMITTENTE:  
**RFI**  
GRUPPO FERROVIE DELLO STATO ITALIANO

PROGETTAZIONE:  
**ITALFERR**  
GRUPPO FERROVIE DELLO STATO ITALIANO

DIREZIONE TECNICA  
UO INFRASTRUTTURE CENTRO  
PROGETTO DI FATTIBILITA' TECNICA ECONOMICA

VELOCIZZAZIONE DELLA LINEA ROMA - PESCARA  
RADDOPPIO FERROVIARIO TRATTA PESCARA PORTA NUOVA-CHIETI  
LOTTO 2 - TRATTA PM SAN GIOVANNI TEATINO - CHIETI

INFRASTRUTTURA FERROVIARIA - Fasi esecutive  
Deviiazione provvisoria L2-F4 - Pianta e profilo

SCALA: 1:1000

Revis.	Descrizione	Redatto	Data	Verificato	Data	Approvato	Data	Autorizzato	Data
A	Emissione esecutiva	P.Luciani	28.05.2019	M. Pianesi	29.05.2019	T. Paoletti	30.05.2019	F. Agosti	31.05.2019

File: IAS02029L7P004008A.dwg n. Elab.: 6-116