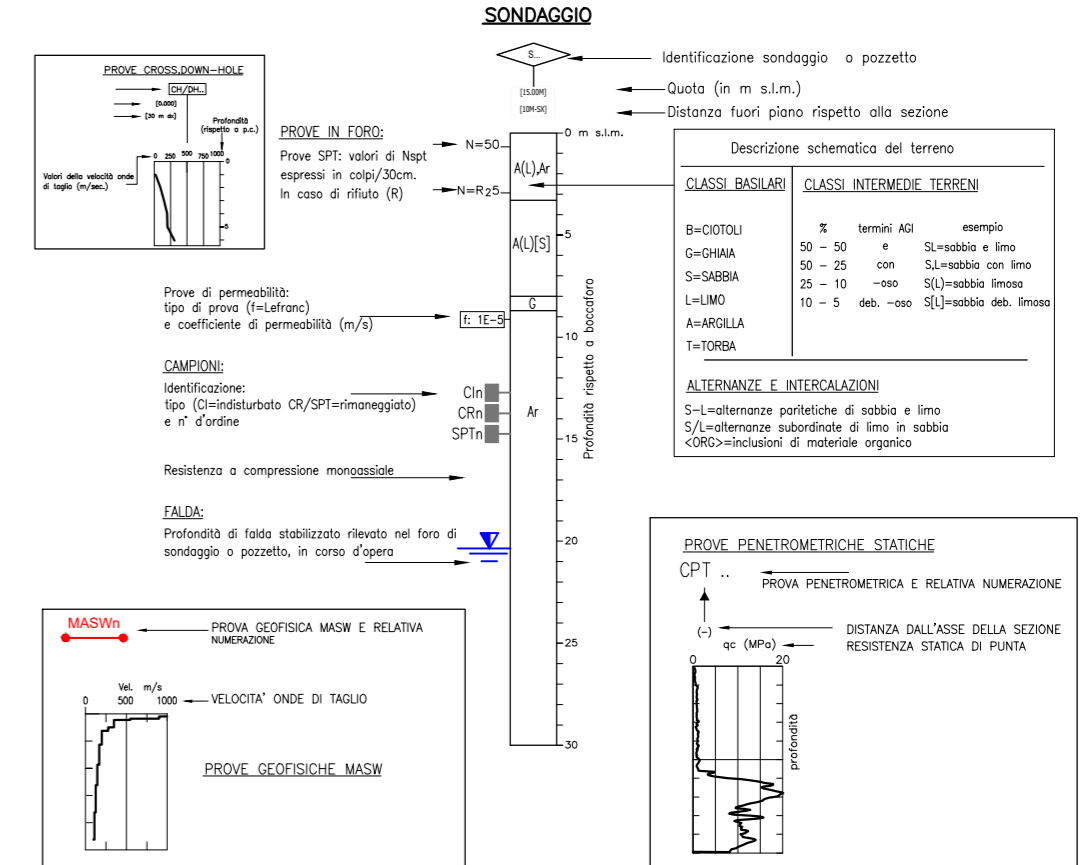
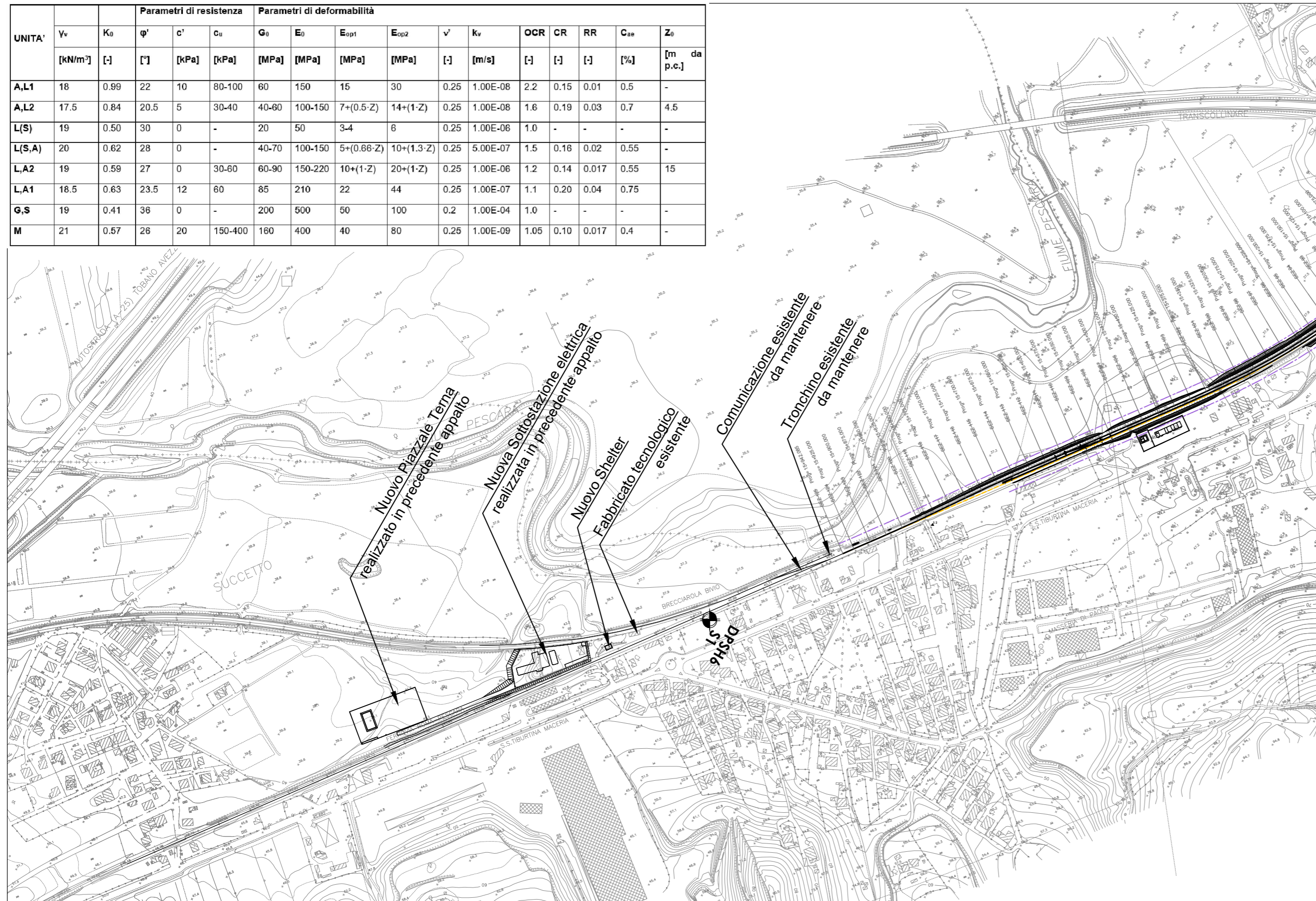


UNITA' GEOTECNICA	MATERIALE	DESCRIZIONE MATERIALE	UNITA' GEOLOGICA
R	-	Riperto	R
A.L1	L(A); L(A)S	Argilla limosa o limo argilloso deb. sabbioso	ALT4a
A.L2	A(L); L(A)	Argilla limosa o limo argilloso	ALT4a
L(S,A)	L(S); A	Limo argilloso con sabbia o limo sabbioso con argilla	ALT3a
L(S)	L(S)	Limo sabbioso o limo sabbioso debolmente argilloso	ALT2a
G.S	S; S(G); G(S); G	Sabbia o sabbia ghiaiosa	ALT1a
L.A3	L(A); L(A)S	Limo argilloso o limo argilloso debolmente sabbioso	ALT3a
L.A2	L(A); L(A)S; L(A)S	Limo argilloso o limo argilloso debolmente sabbioso o limo argilloso con sabbia	ALT4a
L.A1	L(A); L(A)S	Limo argilloso o limo argilloso debolmente sabbioso	ALT4a
M	A(M); M	Argilla marmosa o marna	FMTa

**SONDAGGIO**  
**PROVE GEOFISICHE DI TIPO MASW**  
**PROFONDITA' DI FALDA (SOGGIACENZA) MISURATA IN FORO DI SONDAGGIO NEL CORSO DEL MONITORAGGIO PIEZOMETRICO**  
**PROFONDITA' DI FALDA (SOGGIACENZA) MISURATA IN FORO DI SONDAGGIO A PERFORAZIONE ULTIMATA, SOLO DOVE NON PRESENTE PIEZOMETRO**  
**PROFONDITA' DI FALDA MASSIMA RICAVATA SULLA BASE DELL'INVILUPPO DELLE MASSIME QUOTE PIEZOMETRICHE FORNITE DALLE MISURE EFFETTUATE NELLE CAMPAGNE INDAGINI CHE TIENE CONTO DELLA VARIAZIONE STAGIONALE MEDIA**  
**PROFONDITA' DI FALDA SOSPESA**  
**PROFILLO DEL TERRENO**  
**LIMITE STRATIGRAFICO**



UNITA'	γ <sub>v</sub> [kN/m <sup>3</sup> ]	K <sub>0</sub> [-]	Parametri di resistenza			Parametri di deformabilità							Z <sub>0</sub> [m p.c.] da			
			φ' [°]	c' [kPa]	c <sub>u</sub> [kPa]	G <sub>0</sub> [MPa]	E <sub>0</sub> [MPa]	E <sub>op1</sub> [MPa]	E <sub>op2</sub> [MPa]	ν' [-]	K <sub>v</sub> [m/s]	OCR [-]		CR [-]	RR [-]	C <sub>ae</sub> [%]
A.L1	18	0.99	22	10	80-100	60	150	15	30	0.25	1.00E-08	2.2	0.15	0.01	0.5	-
A.L2	17.5	0.84	20.5	5	30-40	40-60	100-150	7+(0.5-Z)	14+(1-Z)	0.25	1.00E-08	1.6	0.19	0.03	0.7	4.5
L(S)	19	0.50	30	0	-	20	50	3-4	6	0.25	1.00E-06	1.0	-	-	-	-
L(S,A)	20	0.62	28	0	-	40-70	100-150	5+(0.66-Z)	10+(1.3-Z)	0.25	5.00E-07	1.5	0.16	0.02	0.55	-
L.A2	19	0.59	27	0	30-60	60-90	150-220	10+(1-Z)	20+(1-Z)	0.25	1.00E-06	1.2	0.14	0.017	0.55	15
L.A1	18.5	0.63	23.5	12	60	85	210	22	44	0.25	1.00E-07	1.1	0.20	0.04	0.75	-
G.S	19	0.41	36	0	-	200	500	50	100	0.2	1.00E-04	1.0	-	-	-	-
M	21	0.57	26	20	150-400	160	400	40	80	0.25	1.00E-09	1.05	0.10	0.017	0.4	-



COMMITTENTE:  
**RFI**  
**RETE FERROVIARIA ITALIANA**  
**GRUPPO FERROVIE DELLO STATO ITALIANE**

PROGETTAZIONE:  
**ITALFERR**  
**GRUPPO FERROVIE DELLO STATO ITALIANE**

DIREZIONE TECNICA  
**UO INFRASTRUTTURE CENTRO**  
**PROGETTO DI FATTIBILITA' TECNICA ECONOMICA**

VELOCIZZAZIONE DELLA LINEA ROMA - PESCARA  
**RADDOPPIO FERROVIARIO TRATTA PESCARA PORTA NUOVA-CHIETI**  
**LOTTO 2 - TRATTA PM SAN GIOVANNI TEATINO - CHIETI**

GEOTECNICA  
**Profilo geotecnico - Tav. 5/5**

SCALA:  
**1:2000/1:200**

COMMESSA LOTTO FASE ENTE TIPO DOC. OPERA/DISCIPLINA Progr. REV.  
**IA4S 02 D 29 F6 GE0006 005 B**

Revis.	Descrizione	Redatto	Data	Verificato	Data	Approvato	Data	Autorizzato	Data
A	Emissione Esecutiva	E.Lombardo	28.05.2019	L.Eboli	29.05.2019	T. Paoletti	30.05.2019	F. Arduini	02.02.2021
B	Emissione Esecutiva	E.Lombardo	29.01.2021	P.Tascione	01.02.2021	T. Paoletti	02.02.2021		