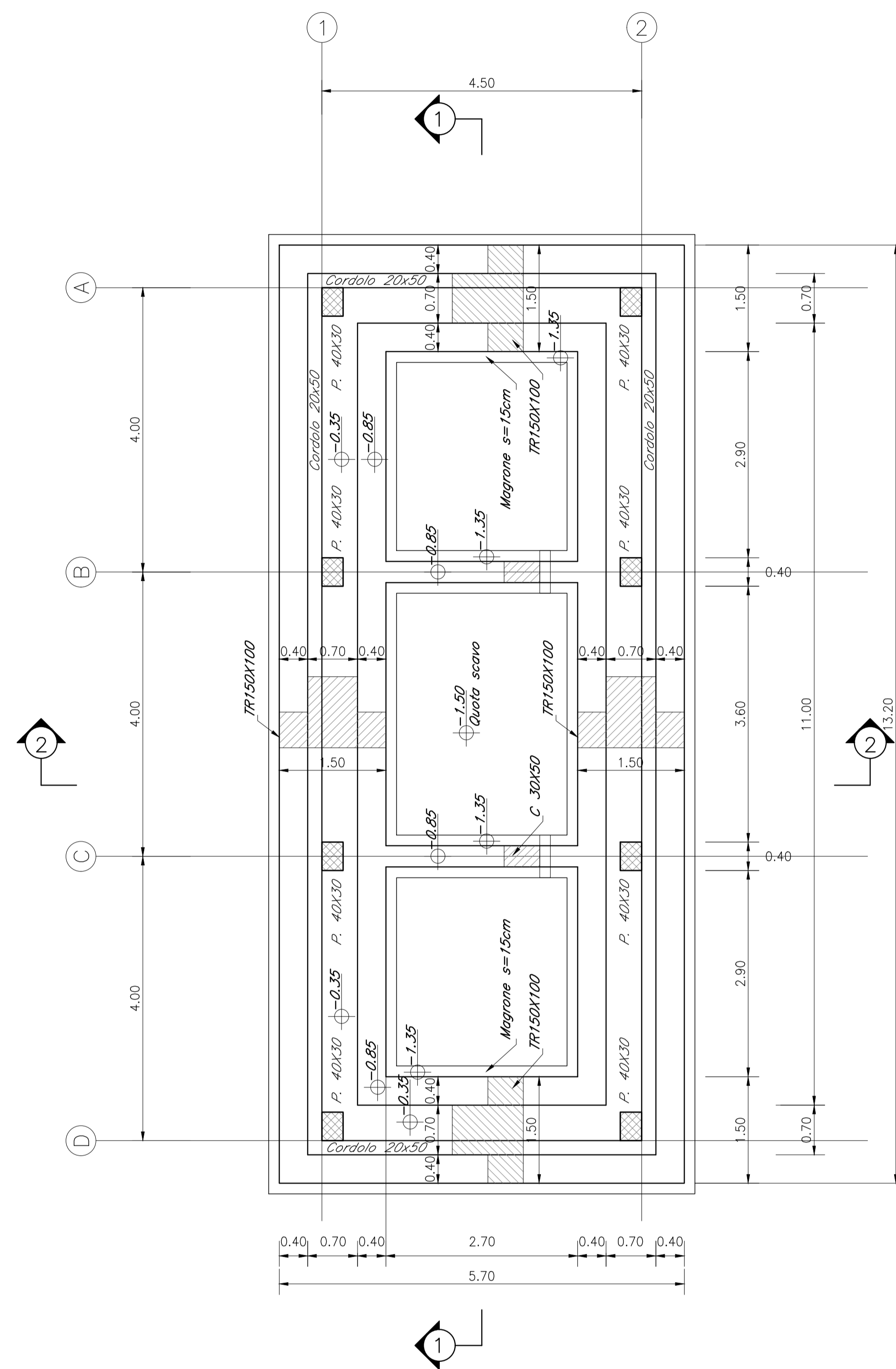
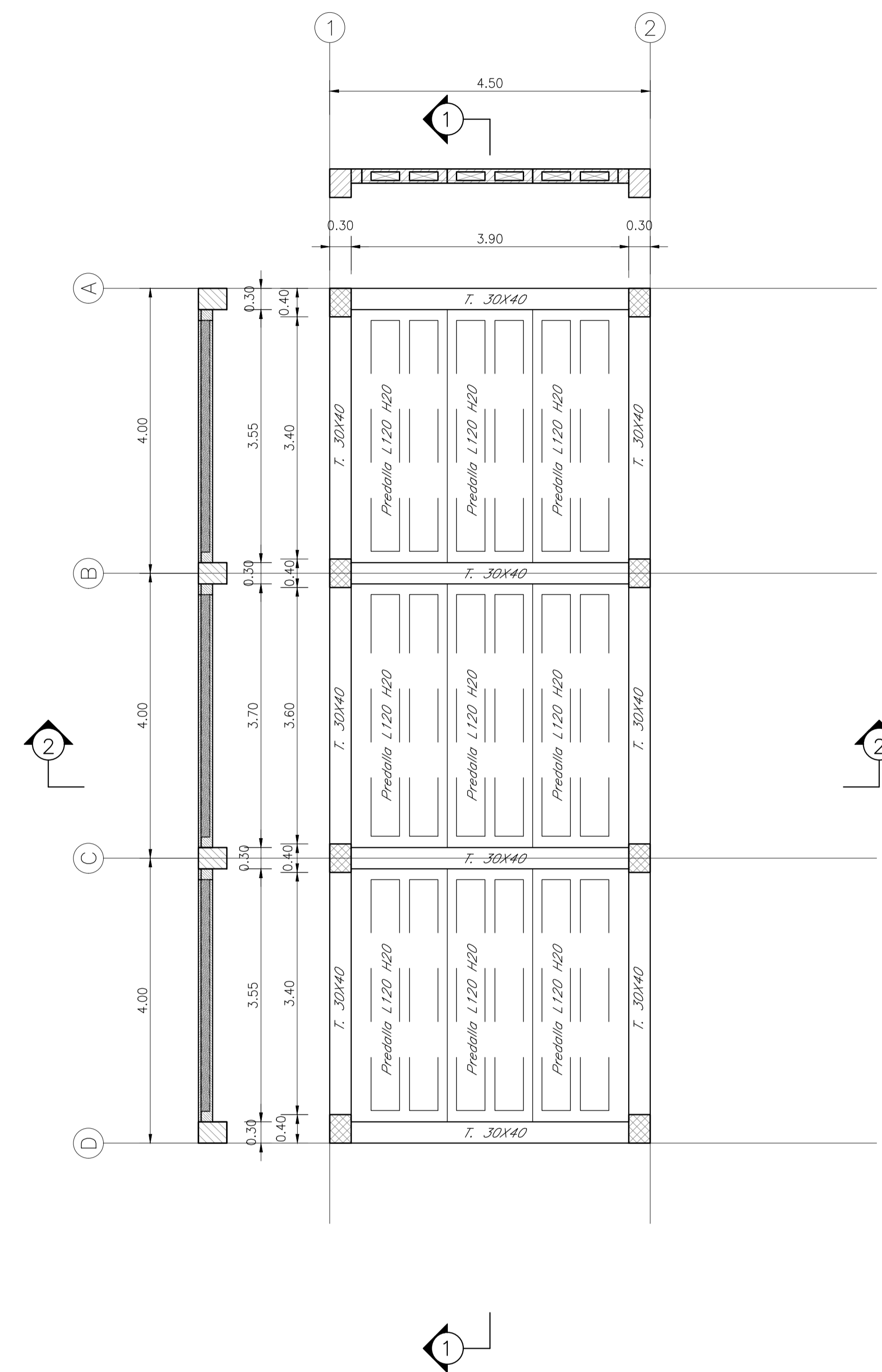


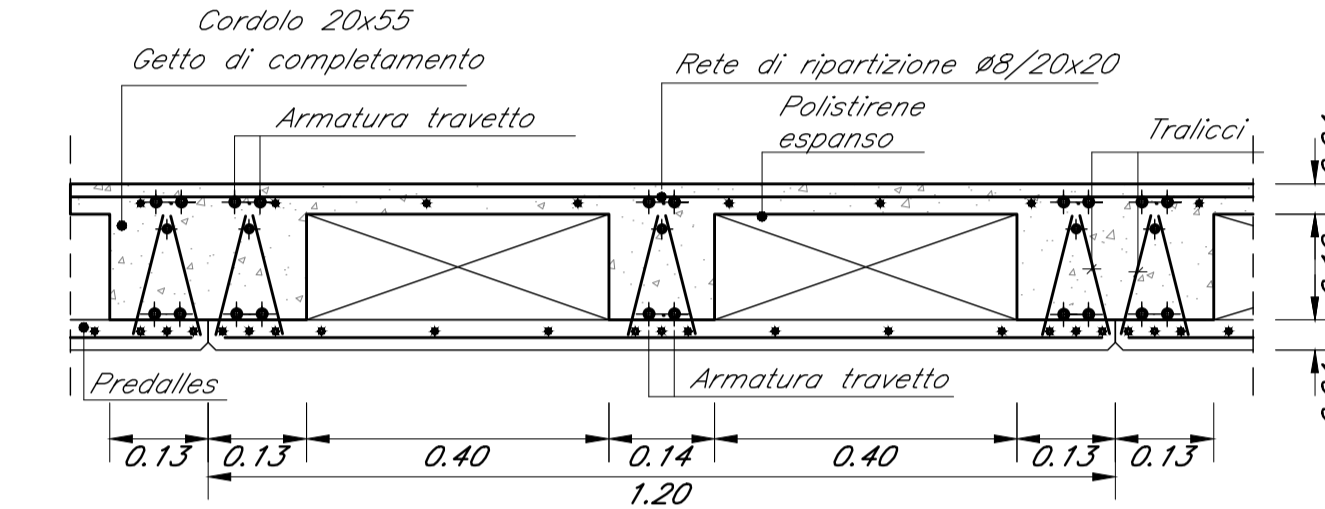
PIANTA CARPENTERIA FONDAZIONI
Scala 1:50



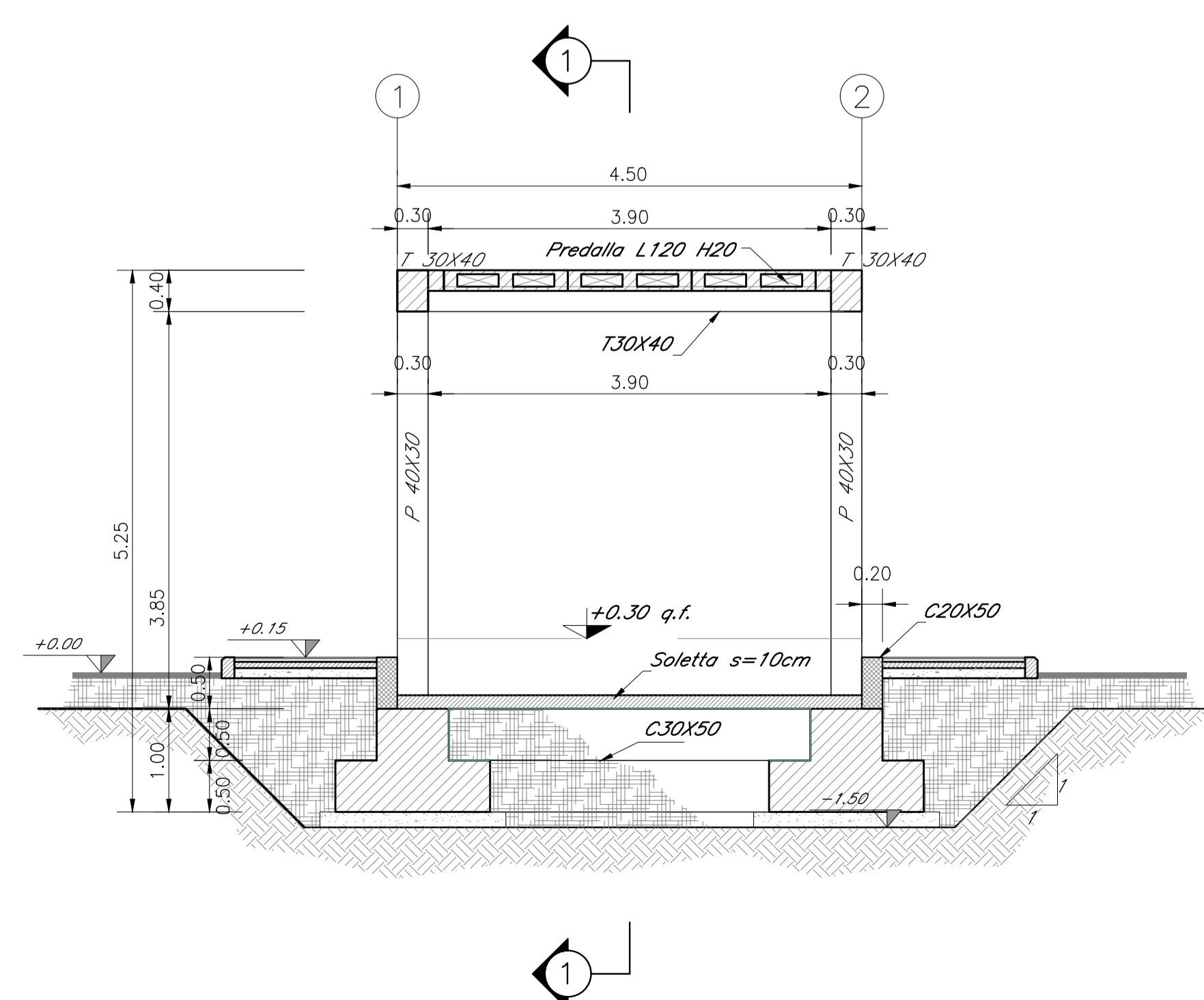
PIANTA CARPENTERIA COPERTURA
Scala 1:50



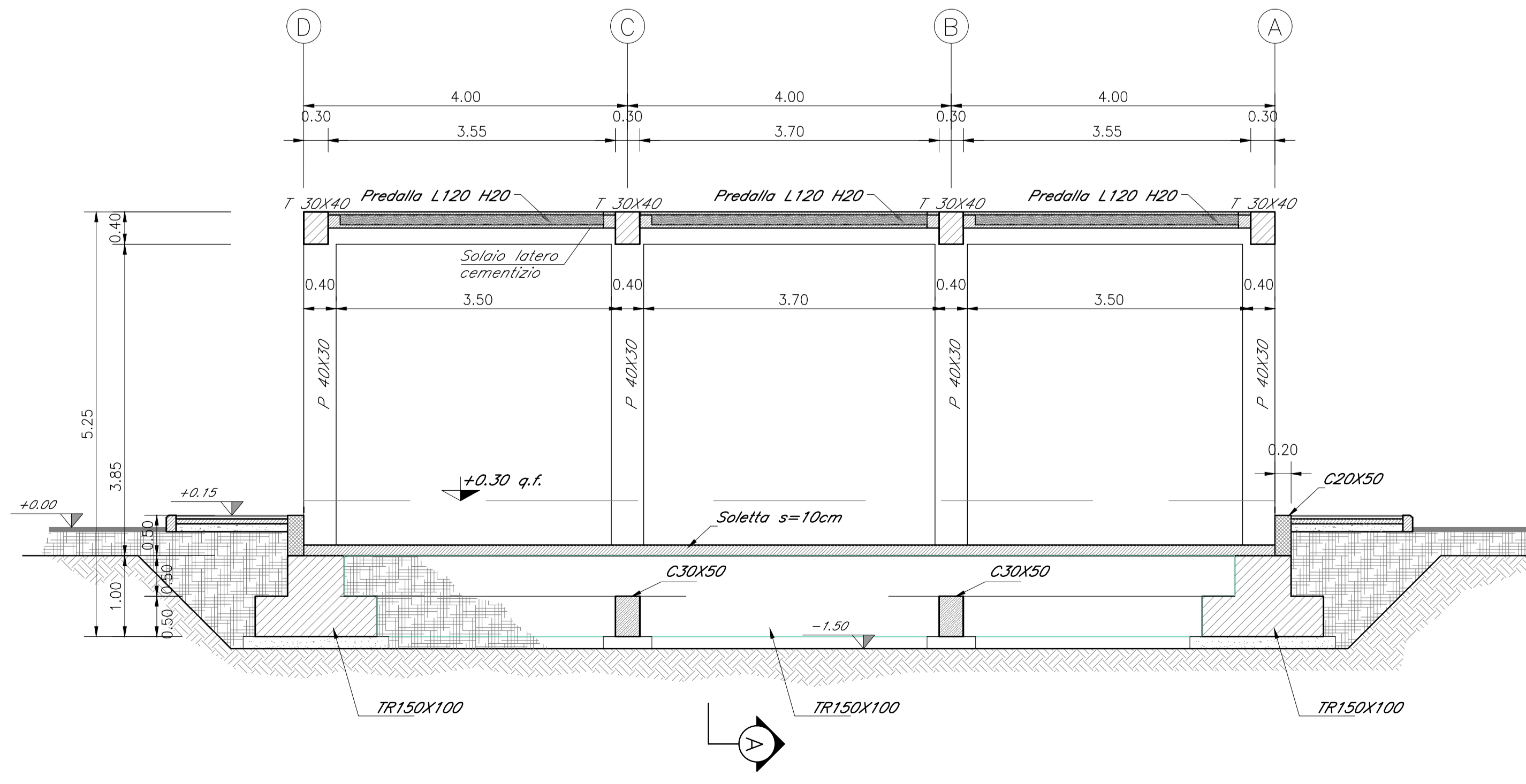
Dettaglio Predalles
Scala 1:10



SEZIONE 2-2
Scala 1:50



SEZIONE 1-1
Scala 1:50



LEGENDA MATERIALI FINITURE	
ABACO INTERVENTI	ABACO INFISSI
<p>mq SUPERFICIE</p> <p>h v h - ALTEZZA NETTA AMBIENTE H S H - FINITURA PARETI S - FINITURA SOFFITTO</p>	<p>h H B - LARGHEZZA INFISSO H T H - ALTEZZA INFISSO S - TIPO INFISSO</p>
CHIUSURE ORIZZONTALI	
<p>H1 PAVIMENTO TECNICO SOPRALEVATO (F1000 N/A) IN LASTRE AUTOPORTANTI DI METALLO LAMINATO IN ACCIAIO ZINCATO E CORRUGATO CON SOTTOPIEDE IN PVC ANTISCIVOLA. SOTTOPIEDE SU SOTTOPIEDE IN ACCIAIO ZINCATO. TRATTAMENTO ANTIRIFLESSO DELLA SUPERFICIE SOTTOPIEDE.</p> <p>H2 PAVIMENTO CON PARTICELLE SPECIFICI AD ALTA COMPRESIONE TIPO INDUSTRIALE PORTANTE (1000 N/A) COSTITUITO DA CONCRETO/CEMENTO E STRATI DI MARMELLA ANTISCIVOLE. SOTTOPIEDE ALLUSIVA ED ALLUSIONE DI 60x60. DIM. 30x30x3 E SPES. 80N. INDICAZIONE A 20 MM. C.A. POSTO IN OPERA SU SOTTOPIEDE IN CONCRETO/CEMENTO POSIZIONE SU VERNICIARE REALIZZATO CON ELCO.</p> <p>H3 PAVIMENTO CON MANETTE IN OLS IMPROCOMPRESSO 300x30 CM STRATO IN QUADRI (6x6) M. MASSETTO (sp. 12cm) CON RETE ELS. # 20/20cm. STRATO STABILIZZATO (sp. 25cm) STRATO ANTICAPILLARE (sp. 20cm).</p> <p>H3.1 PAVIMENTO IN GRES FINE PORCELLANATO NON SMALTATO E NON SCORRIANTE. STRATO CON SPECIFICI COLANTE COEFF. ATTR. DINAMICO > 0.4. DIM. SOTTOPIEDE 60x60 CM. STRATO IN QUADRI (6x6) M. MASSETTO (sp. 12cm) CON RETE ELS. # 20/20cm. STRATO STABILIZZATO (sp. 25cm) STRATO ANTICAPILLARE (sp. 20cm).</p> <p>H4 PROGETTO DI COSTRUZIONE: PAVIMENTO IN QUADRI DI CEMENTO/CLASSE III MASSETTO BELLE PERSENE IN CONCRETO/CEMENTO ALLEGGERITO. ANTISCORRIANTE CON QUADRI BRUNO (P. 30x30) #4mm. STRATO DI ISOLAMENTO (sp. 5cm). BARRETTA AL. IMPURE.</p> <p>H5 PAVIMENTO IN LASTRE DI PORFIDO DELLO SPESORE DI 2 CM.</p> <p>H6 PAVIMENTO IN GRES PORCELLANATO SMALTATO E MASSICCIO POSATO CON SPECIFICI COLANTE COEFF. ATTR. DINAMICO > 0.4. DIM. SOTTOPIEDE 60x60.</p>	<p>P1 PORTA ESTERNA BLINDATA A 2 ANTE IN ACCIAIO ZINCATO E VERNICIATO CON CARATTERISTICHE ANTINTRUSIONE. CON GRIGLIE DI VENTILAZIONE IN ACCIAIO A PRIMA DI PERFORMANCE NELLE SPECIFICAZIONI. CERNIERE ANTINTRUSIONE. SCHEMATA DI SICUREZZA E CHIAVE MANIGLIONE ANTINTRUSIONE. LE MANIGLIE E LE CERNIERE SONO COSTITUITE IN ALLUMINIO IN TIRAZI CON LE PORTE (DIM. 240x220).</p> <p>P1.1 PORTA ESTERNA ANTINTRUSIONE IN ACCIAIO ZINCATO RET. 120 A DUE BATTERE CON SERRAMENTI SPECIALI E MANIGLIONE ANTINTRUSIONE. ANTINTRUSIONE. SCHEMATA DI SICUREZZA E CHIAVE MANIGLIONE ANTINTRUSIONE. LE MANIGLIE E LE CERNIERE SONO COSTITUITE IN ALLUMINIO IN TIRAZI CON LE PORTE (DIM. 120x220).</p> <p>P2 PORTA ESTERNA BLINDATA A 2 ANTE IN ACCIAIO ZINCATO E VERNICIATO CON CARATTERISTICHE ANTINTRUSIONE. CERNIERE ANTINTRUSIONE. SCHEMATA DI SICUREZZA E CHIAVE MANIGLIONE ANTINTRUSIONE. LE MANIGLIE E LE CERNIERE SONO COSTITUITE IN ALLUMINIO IN TIRAZI CON LE PORTE (DIM. 120x220).</p> <p>P3 PORTA ESTERNA BLINDATA A 2 ANTE IN ACCIAIO ZINCATO E VERNICIATO CON CARATTERISTICHE ANTINTRUSIONE. CERNIERE ANTINTRUSIONE. SCHEMATA DI SICUREZZA E CHIAVE MANIGLIONE ANTINTRUSIONE. LE MANIGLIE E LE CERNIERE SONO COSTITUITE IN ALLUMINIO IN TIRAZI CON LE PORTE (DIM. 120x220).</p> <p>P4 PORTA ESTERNA BLINDATA A 2 ANTE IN ACCIAIO ZINCATO E VERNICIATO CON CARATTERISTICHE ANTINTRUSIONE. CERNIERE ANTINTRUSIONE. SCHEMATA DI SICUREZZA E CHIAVE MANIGLIONE ANTINTRUSIONE. LE MANIGLIE E LE CERNIERE SONO COSTITUITE IN ALLUMINIO IN TIRAZI CON LE PORTE (DIM. 120x220).</p>
MURATURE	
<p>M1 MURATURA ESTERNA IN PANNELLI PREFABBRICATI CONCRETO IN OLS (sp. 20cm) CON INTARCI ESTERNA IN PASTA ACRILICA SEMI CONCRETO APPLICATA A SPIRIZZO E TRATTAMENTO ANTISCIVOLA.</p> <p>M1.1 MURATURA ESTERNA IN PANNELLI PREFABBRICATI CONCRETO IN OLS (sp. 20 cm). STRATO ISOLANTE IN POLIURETANO (sp. 10cm) E MURATURA COSTITUITA IN BLOCCO CON PROFONDITA' DI CONCRETO NORMALE DI CEMENTO IMPROCOMPRESSO LOKKAR E TRAZI SU CONTORNO. LE CERNIERE CON JOINT-ANTINTRUSIONE ANTINTRUSIONE CON CARATTERISTICHE RET. 30.</p> <p>M2 PAVIMENTO TEGOLATO REALIZZATO CON BLOCCO TIPO LECARLOCK SPESORE 5 CM E INTARCIATO RET. 120.</p> <p>M3 PAVIMENTO TEGOLATO REALIZZATO CON BLOCCO TIPO LECARLOCK SPESORE 5 CM E INTARCIATO RET. 30.</p> <p>M4 PAVIMENTO REALIZZATO CON BLOCCO TIPO LECARLOCK SPESORE 5 CM.</p> <p>M5 MURATURA IN BLOCCO TIPO POROTON DA 20 CM - ISOLANTE ESTERNO IN POLIURETANO (sp. 10cm) - BLOCCO TIPO POROTON DA 20 CM. INTARCIATO ANTISCIVOLA CON CARATTERISTICHE RET. 30.</p>	<p>P5 PORTA INTERNA AD UN BATTERE. DIM. 80x200cm.</p> <p>F1 FINESTRA BLINDATA A MASSAS IN ACCIAIO ZINCATO CON CARATTERISTICHE ANTINTRUSIONE E VETRO ANTIFURTO. LE MANIGLIE E LE CERNIERE SONO IN TIRAZI CON LE PORTE.</p> <p>G1 GRIGLIA DI AERAZIONE CON LABELLE ANTIPUGNA CON CARATTERISTICHE DI ANTINTRUSIONE IN ACCIAIO ZINCATO E VERNICIATO.</p>
FINITURA PARETI	
<p>S1 INTONACO ISOLANTE TERMOMECANICO ANTICONDENSA. ANTICONDENSA-RET. 30. SPES. MINIMO 20 PER INTERNO. INTONACO CON BRONZITUM A BASE DI RESINA SILESSANICA.</p> <p>S2 INTONACO ISOLANTE TERMOMECANICO ANTICONDENSA. ANTICONDENSA-RET. 120. SPES. MINIMO 20 PER INTERNO. INTONACO CON BRONZITUM A BASE DI RESINA SILESSANICA.</p> <p>S2.1 INTONACO CILE PER INTERNO INTONACO CON BRONZITUM A BASE DI RESINA SILESSANICA.</p>	<p>V1 INTONACO ISOLANTE TERMOMECANICO ANTICONDENSA. ANTICONDENSA-RET. 30. SPES. MINIMO 20 PER INTERNO. INTONACO CON BRONZITUM A BASE DI RESINA SILESSANICA E RETE IN FIBRA DI VETRO PERINTONACO.</p> <p>V2 INTONACO CILE PER INTERNO INTONACO CON BRONZITUM A BASE DI RESINA SILESSANICA E RETE IN FIBRA DI VETRO PERINTONACO.</p> <p>V2.1 INVESTIMENTO IN GRES PORCELLANATO DIM. 20x20cm FINO AD UN'ALTEZZA DI 120. SPES. MINIMO 20 PER INTERNO. INTONACO CILE PER INTERNO INTONACO CON BRONZITUM A BASE DI RESINA SILESSANICA.</p> <p>V3 GIUNTO STRUTTURALE.</p> <p>V4 PALMIS. DIM. 100 MM. CON PIEDINA IN LATRONO FORATO DA 8 CM.</p>
<p>NOTE:</p> <p>Per la tabella materiali fare riferimento alla revisione corrente del documento IA4S00D29TTOC0000001A</p>	

COMMITTEE: **RFI** INFRASTRUTTURE ITALIANE GRUPPO FERROVIE DELLO STATO ITALIANE

PROGETTAZIONE: **ITALFERR** GRUPPO FERROVIE DELLO STATO ITALIANE

DIREZIONE TECNICA
UO INFRASTRUTTURE CENTRO

PROGETTO DI FATTIBILITA' TECNICA ECONOMICA

VELOCIZZAZIONE DELLA LINEA ROMA - PESCARA
RADDOPPIO FERROVIARIO TRATTA PESCARA PORTA NUOVA-CHIETI
LOTTO 2 - TRATTA PM SAN GIOVANNI TEATINO - CHIETI

Fabbricato tecnologico al km 10+730,000
Carpenterie - Piante e Sezioni

SCALA: 1:50

COMMESSA	LOTTO	FASE	ENTE	TIPO DOC.	OPERADISCIPLINA	PROGR.	REV.
IA4S	02	D	29	BB	FA1100	002	A

Revis.	Descrizione	Redatto	Data	Verificato	Data	Approvato	Data	Autorizzato	Data
A	Emissione esecutiva		28/05/2019		28/05/2019		30/05/2019	F. Agosti	31/05/2019

File: IA4S01D29PART100002A n. Elab: 13-40