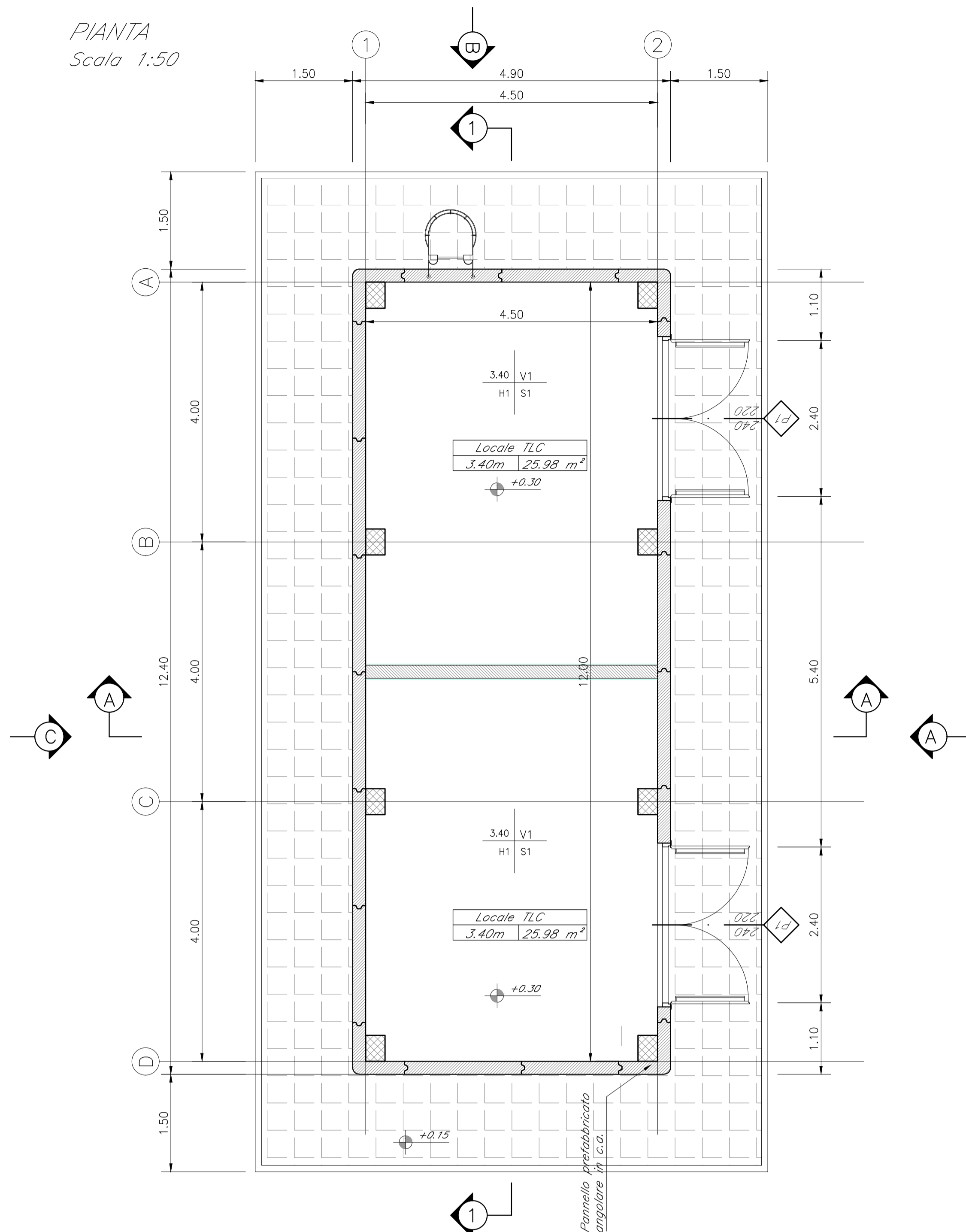
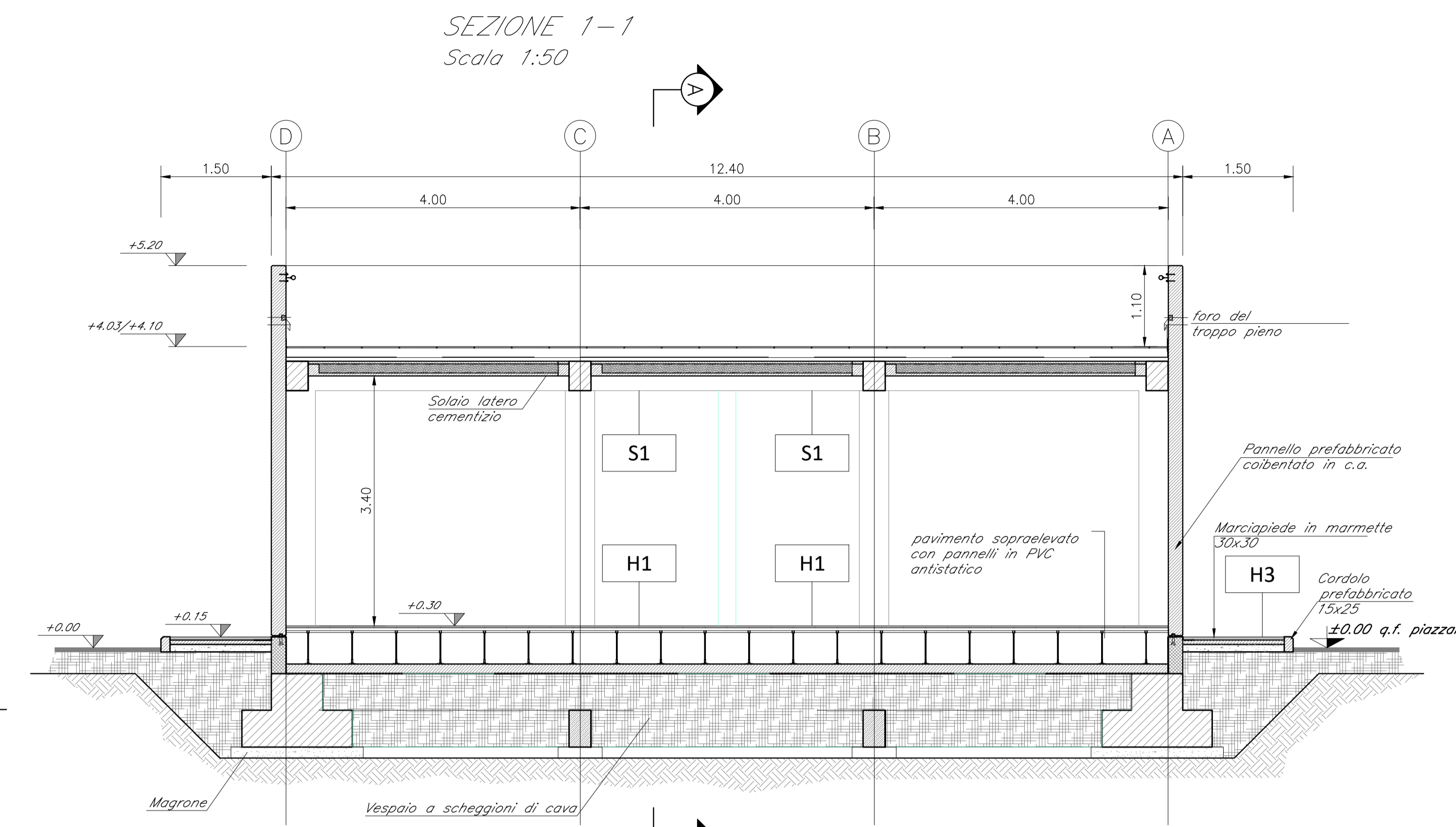


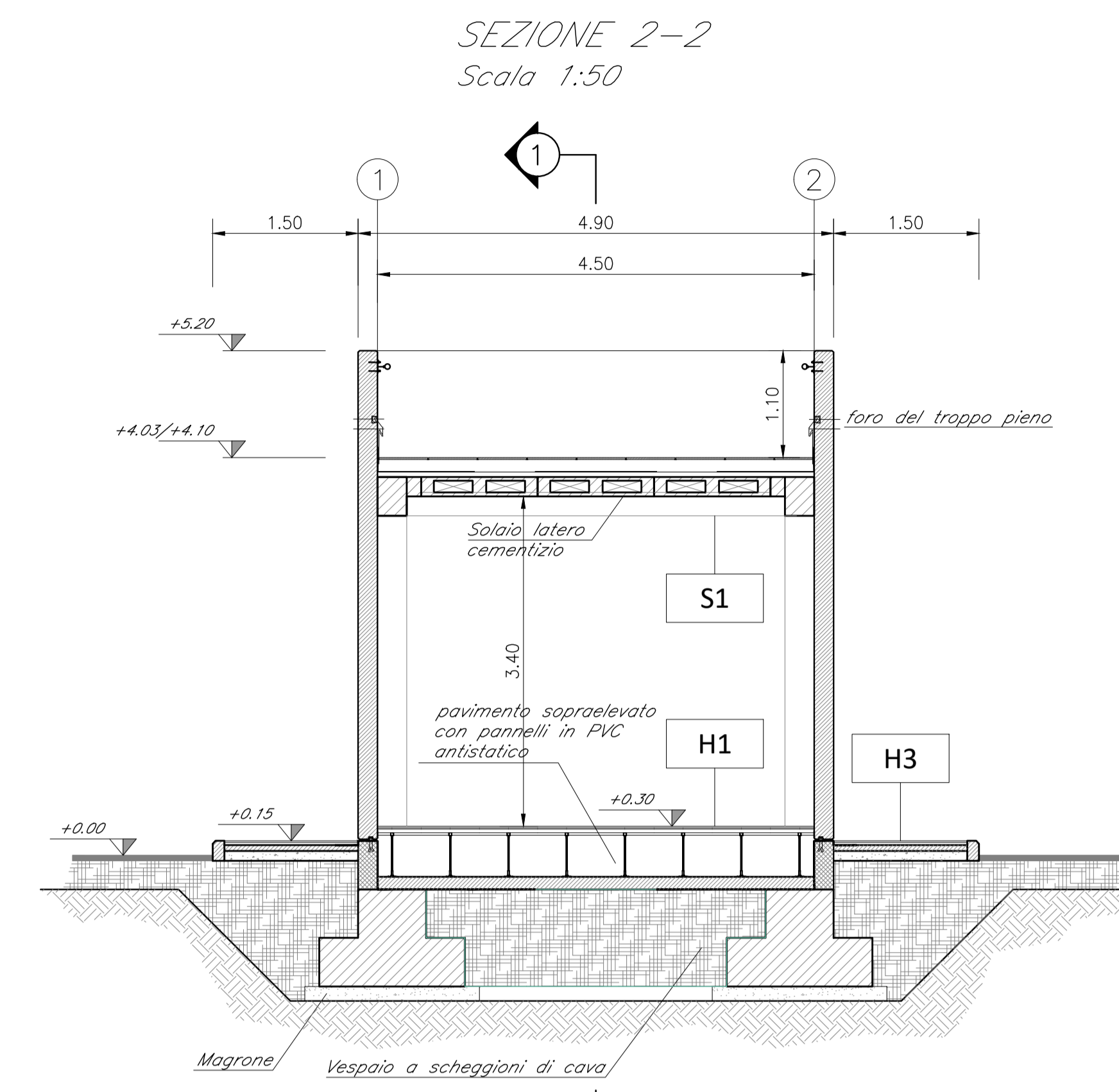
PIANTA
Scala 1:50



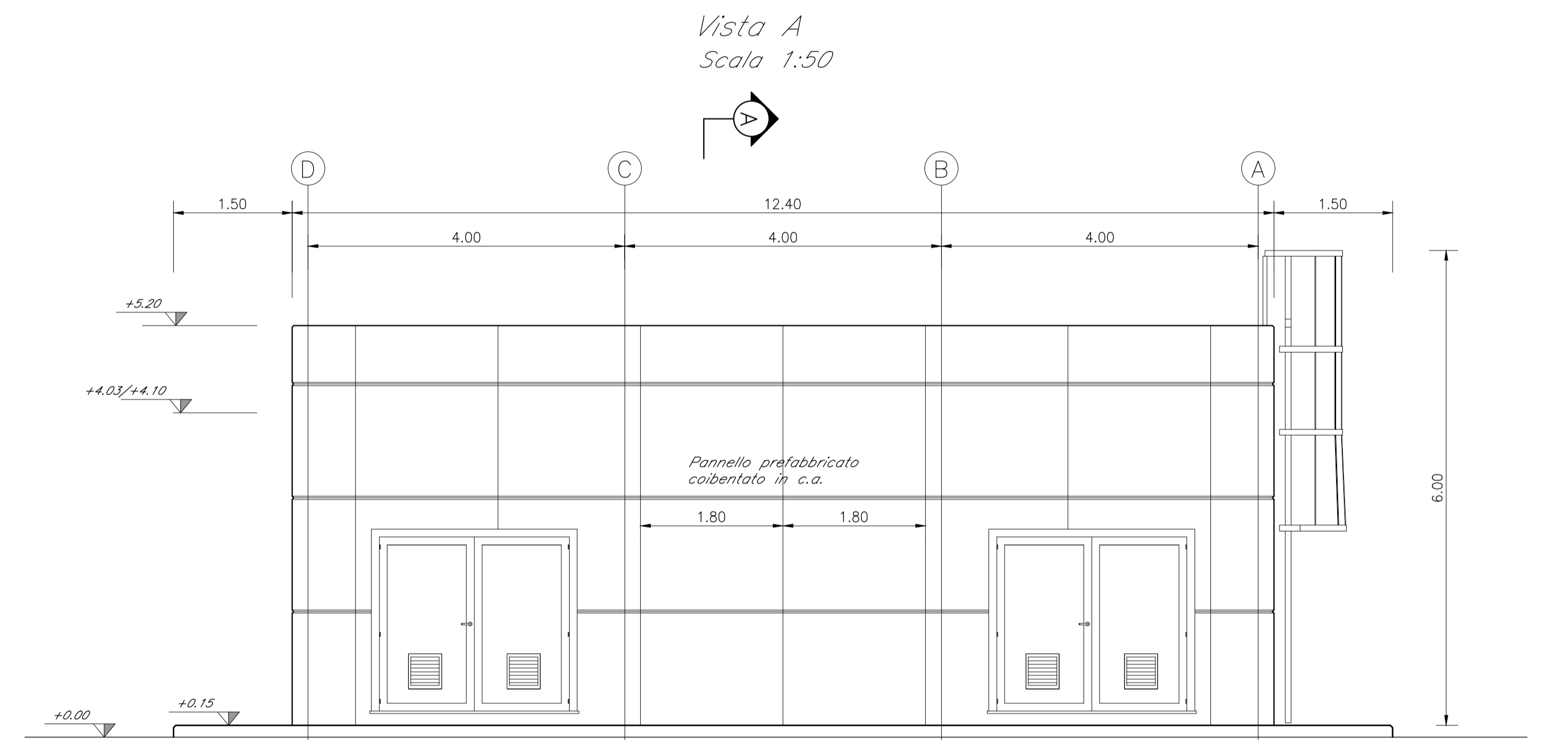
SEZIONE 1-1
Scala 1:50



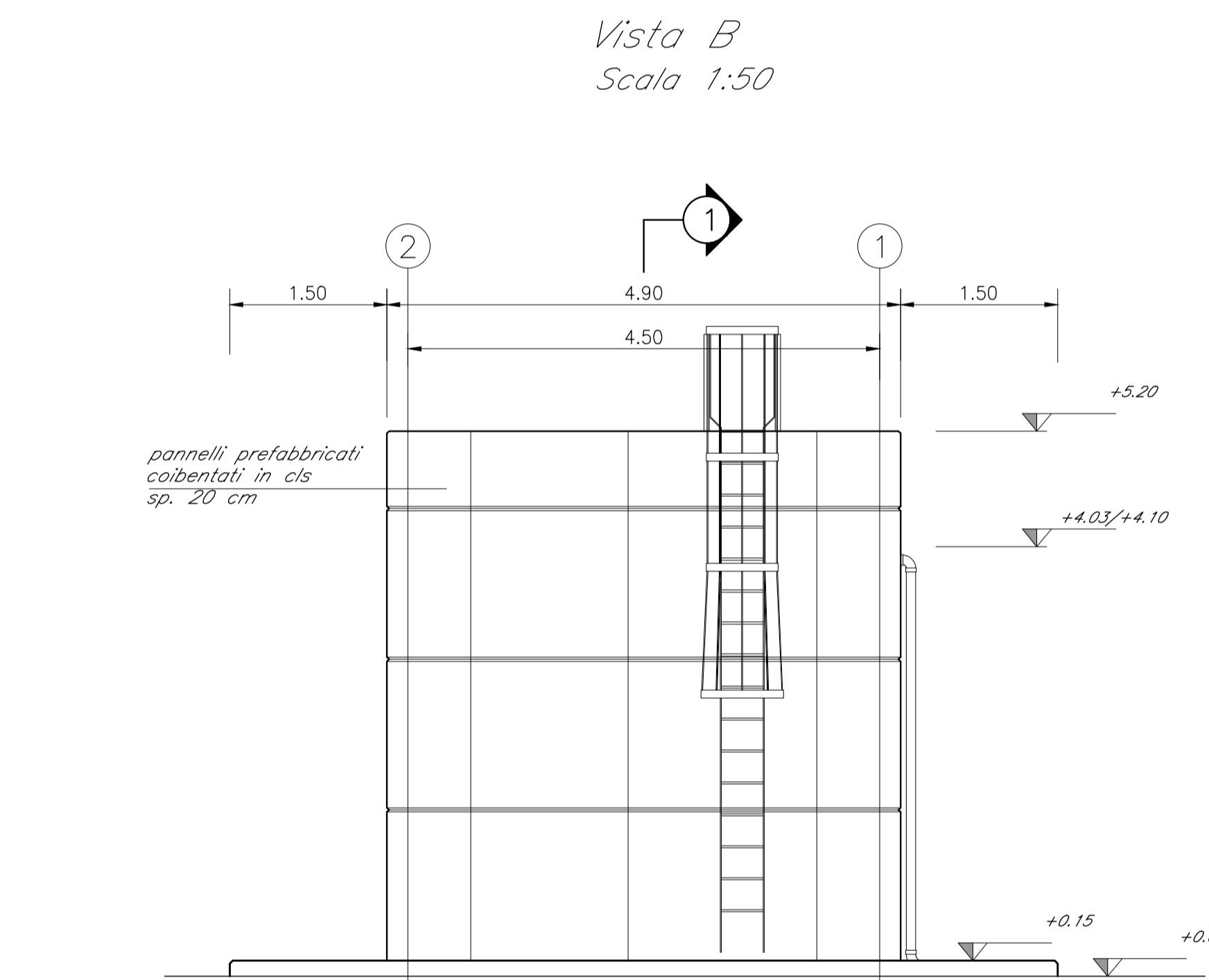
SEZIONE 2-2
Scala 1:50



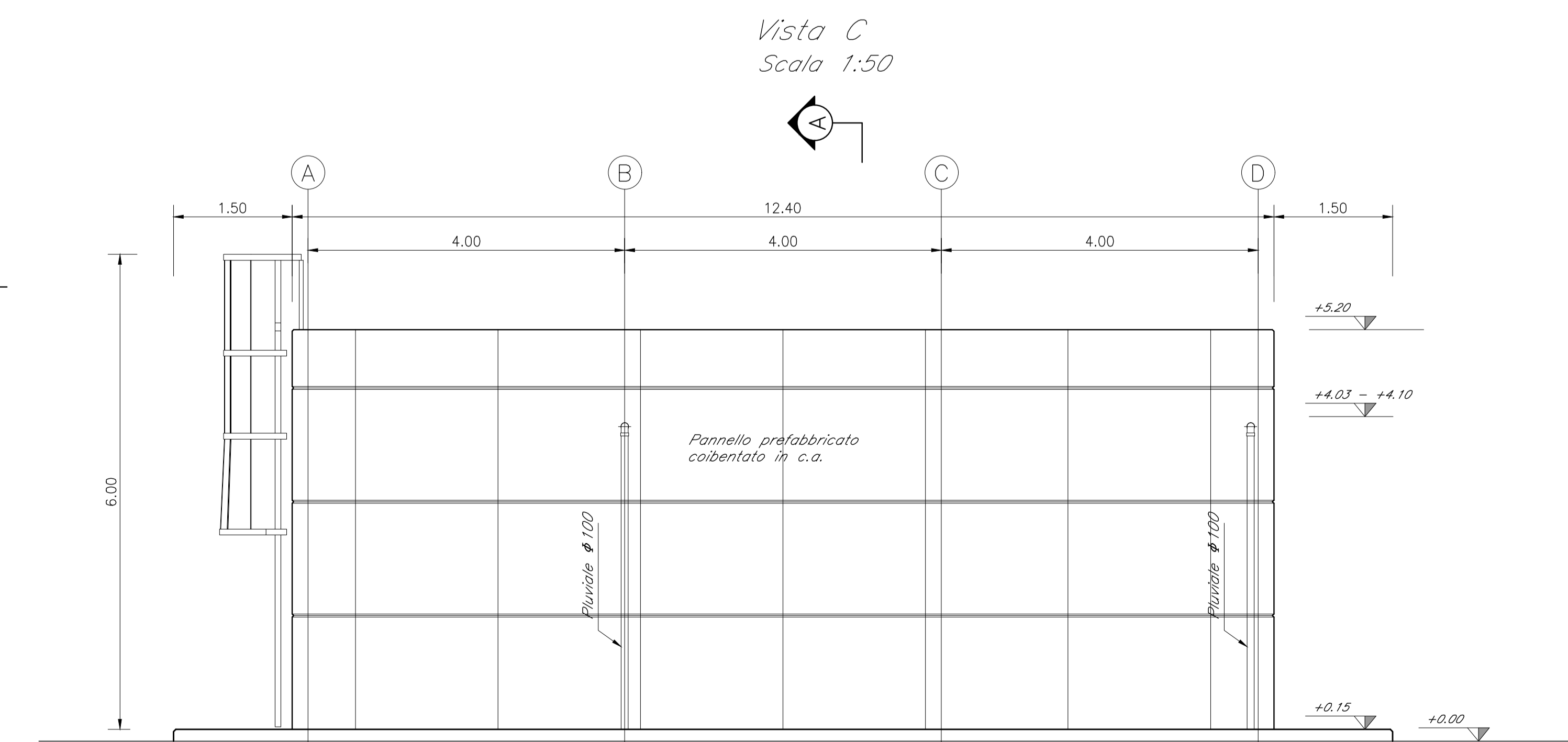
Vista A
Scala 1:50



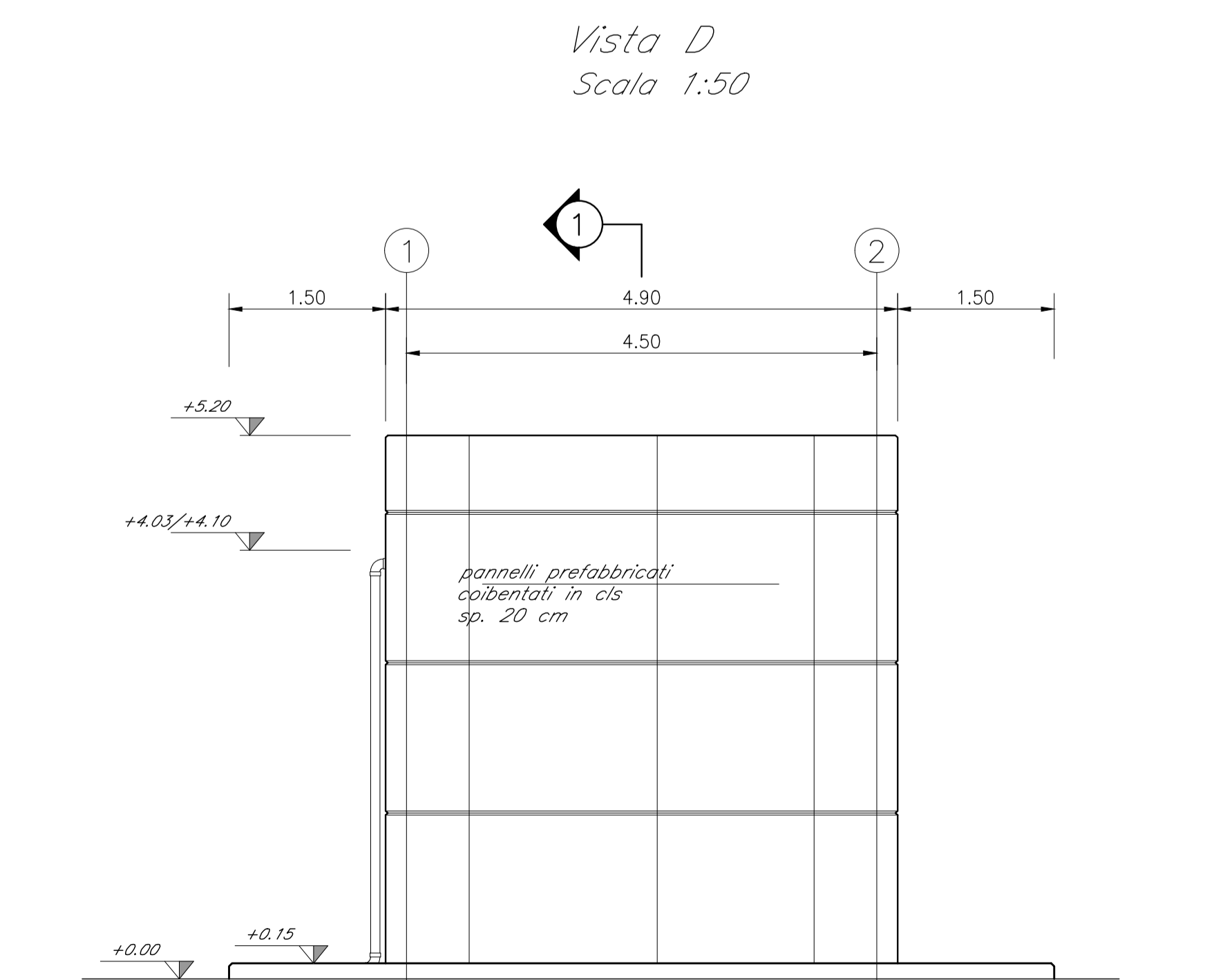
Vista B
Scala 1:50



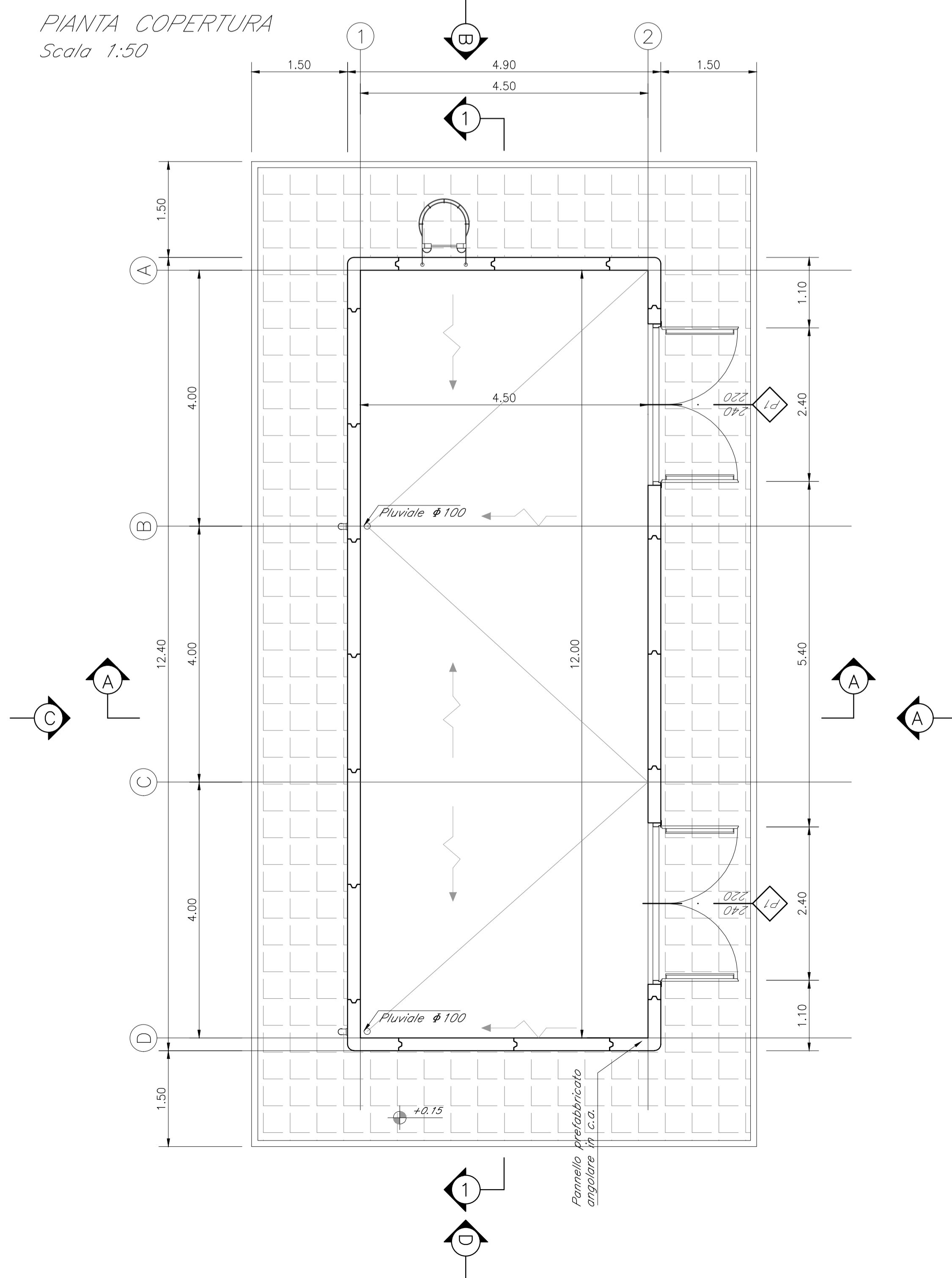
Vista C
Scala 1:50



Vista D
Scala 1:50



PIANTA COPERTURA
Scala 1:50



LEGENDA MATERIALI FINITURE													
ABACO INTERVENTI	ABACO INFISSI												
mq SUPERFICIE	INFISSI												
h v h = ALTEZZA NETTA AMBIENTE H S H = FINITURA PAVIMENTO V = FINITURA PARETI S = FINITURA SOFFITTO	<table border="1"> <tr> <td>B</td> <td>L</td> <td>h</td> <td>h - LARGHEZZA INFISSO</td> </tr> <tr> <td>H</td> <td>T</td> <td>H</td> <td>H - ALTEZZA INFISSO</td> </tr> <tr> <td></td> <td></td> <td>T</td> <td>T - TIPO INFISSO</td> </tr> </table>	B	L	h	h - LARGHEZZA INFISSO	H	T	H	H - ALTEZZA INFISSO			T	T - TIPO INFISSO
B	L	h	h - LARGHEZZA INFISSO										
H	T	H	H - ALTEZZA INFISSO										
		T	T - TIPO INFISSO										
CHIUSURE ORIZZONTALI													
H1 PAVIMENTO TECNICO SOPRAELEVATO FINISSIMO N/40 IN LASTRE AUTOPORTANTI DI METALLO LARDEO IN ALTA RESISTENZA MECCANICA E CORROSIONE CON SOVRACOPERTURA DI 20 MM ANNO. FINITURA SUPERIORE IN PVC ANTISTATICO. SOVRACOPERTURA IN ACCIAIO INCONDUCE. TRATTAMENTO ANTIRIFLESSO DELLA SUPERFICIE.	P1 PORTA ESTERNA BLINDATA A 2 ANTE IN ACCIAIO ZINCATO E VERNICIATA CON CARATTERISTICHE ANTIRIFLESSO. CON GRIGLIE DI VENTILAZIONE IN ACCIAIO A PRIMA DI PERFORMANCE NELLE SPECIFICAZIONI. CERNIERE ANTIRIFLESSO. SCORRIORI DI SICUREZZA E CHIAVI MANIGLIONE ANTIRIFLESSO. LE MANIGLIE E LE CERNIERE SONO COSTITuite IN ALLUMINIO IN TINTA CON LE PORTE (DM. 24/02/20)												
H2 PAVIMENTAZIONE CON PARTICELLE SPECIFICHE AD ALTA COMPRESIONE TIPO INDUSTRIALE PORTANTE SU SOLO N/40 COSTITUTE DA CONCRETO. CEMENTI E SABBIA DI MINERALE ANTICORROSIONE. RESISTENTE ALL'USURA ED ALL'AZIONE DI ACQUA CALDA, OLII, GRASSI E SPES. NON INDEBOLISCE IL M.M. CON FORTI INDEBOLISCE IL CONCRETO. CEMENTI POSITIVI SU VERNICI AREA REALIZZATA CON ELCO.	P2 PORTA ESTERNA ANTIRIFLESSO IN ACCIAIO ZINCATO RET. 120 A DUE VETTURE CON SCORRIORI SPECIALI E MANIGLIONE ANTIRIFLESSO. A PRIMA DI PERFORMANCE NELLE SPECIFICAZIONI. CERNIERE ANTIRIFLESSO. SCORRIORI DI SICUREZZA E CHIAVI MANIGLIONE ANTIRIFLESSO. LE MANIGLIE E LE CERNIERE SONO COSTITUTE IN ALLUMINIO IN TINTA CON LE PORTE (DM. 24/02/20)												
H3 PAVIMENTAZIONE IN GRES FINE PORCELLANATO NON SMALCITO E NON ACROBICHE ESALTA CON SPECIFICI COLANTE COFF. ATTERRO DYNAMIC > 0.4 DM. SOGLIO DM. STRATO DI GRES (sp. 4mm) MASSETTO (sp. 10cm) CON RETE ELS. # 20/20cm, STRATO STRALIZATO (sp. 25cm) STRATO ANTIRIFLESSO (sp. 20cm).	P3 PORTA ESTERNA BLINDATA A 2 ANTE IN ACCIAIO ZINCATO E VERNICIATA CON CARATTERISTICHE ANTIRIFLESSO. CERNIERE ANTIRIFLESSO. SCORRIORI DI SICUREZZA E CHIAVI MANIGLIONE ANTIRIFLESSO. LE MANIGLIE E LE CERNIERE SONO COSTITUTE IN ALLUMINIO IN TINTA CON LE PORTE (DM. 24/02/20)												
H4 PROGETTO DI COSTRUZIONE PAVIMENTO IN QUADRO DI CEMENTO SABBIA MASSETTO BELLE PERDITE IN CONCRETO CEMENTO ALLEGGERITO. ANTIRIFLESSO CON SABBIA BRONZATA (P. STRATO # 4mm) STRATO DI ISOLAMENTO (sp. 5cm) BARRETTA AL. INPDE.	P4 PORTA ESTERNA BLINDATA A 2 ANTE IN ACCIAIO ZINCATO E VERNICIATA CON CARATTERISTICHE ANTIRIFLESSO. CON GRIGLIE DI VENTILAZIONE IN ACCIAIO A PRIMA DI PERFORMANCE NELLE SPECIFICAZIONI. CERNIERE ANTIRIFLESSO. SCORRIORI DI SICUREZZA E CHIAVI MANIGLIONE ANTIRIFLESSO. LE MANIGLIE E LE CERNIERE SONO COSTITUTE IN ALLUMINIO IN TINTA CON LE PORTE (DM. 24/02/20)												
H5 PAVIMENTO IN GRES PORCELLANATO SABBIA MASSETTO IN ACCIAIO ZINCATO CON SPECIFICI COLANTE COFF. ATTERRO DYNAMIC > 0.4 DM. SOGLIO DM.	P5 PORTA INTERNA AD UN BATTERTE. DIM. 80x200cm												
H6 PAVIMENTO IN GRES PORCELLANATO SABBIA MASSETTO IN ACCIAIO ZINCATO CON SPECIFICI COLANTE COFF. ATTERRO DYNAMIC > 0.4 DM. SOGLIO DM.	FINITURA PARETI												
M1 MANIFATTURA ESTERNA IN PANNELLI PREFABBRICATI COIBENTATI IN GRES (sp. 20cm) CON FINITURA AGRICOLA SEMI COPRENDE APPLICATA A SPURZO E TRATTAMENTO ANTICORRO.	V1 ANTICORRO ISOLANTE TERMOMECANICO ANTICORROSIONE. ANTICORRO-RES 300 SPEC. MINIMO mm 20 PER INTERV. INTEREGGATO CON DRAPPORTUM A BASE DI RESINA SILESSANICA E RETE IN FIBRA DI VETRO PERFORANTO.												
M1.1 MANIFATTURA ESTERNA IN PANNELLI PREFABBRICATI COIBENTATI IN GRES (sp. 20 cm) STRATO ISOLANTE IN POLIURETANO (sp. 10cm) E MANIFATTURA COSTITUITA IN BLOCCO CON PREFABBRICATI IN CONCRETO NORMALE DA CEMENTO IDROCOMPRESO LOCALI E TRATTATI SU CONTORNE CON GESSO (sp. 20cm) ANTICORRO-ANTIRIFLESSO CON CARATTERISTICHE RET. 30	V2 ANTICORRO ISOLANTE TERMOMECANICO ANTICORROSIONE. ANTICORRO-RES 300 SPEC. MINIMO mm 20 PER INTERV. INTEREGGATO CON DRAPPORTUM A BASE DI RESINA SILESSANICA E RETE IN FIBRA DI VETRO PERFORANTO.												
M2 PAVIMENTO TECNICO REALIZZATO CON BLOCCO TIPO LECALOCK SPESORE 20 CM E INTORCOLO RET. 120	V3 ANTICORRO ISOLANTE TERMOMECANICO ANTICORROSIONE. ANTICORRO-RES 300 SPEC. MINIMO mm 20 PER INTERV. INTEREGGATO CON DRAPPORTUM A BASE DI RESINA SILESSANICA E RETE IN FIBRA DI VETRO PERFORANTO.												
M3 PAVIMENTO TECNICO REALIZZATO CON BLOCCO TIPO LECALOCK SPESORE 20 CM E INTORCOLO RET. 30	V4 ANTICORRO ISOLANTE TERMOMECANICO ANTICORROSIONE. ANTICORRO-RES 300 SPEC. MINIMO mm 20 PER INTERV. INTEREGGATO CON DRAPPORTUM A BASE DI RESINA SILESSANICA E RETE IN FIBRA DI VETRO PERFORANTO.												
M4 PAVIMENTO REALIZZATO CON BLOCCO TIPO LECALOCK SPESORE 20 CM	V5 ANTICORRO ISOLANTE TERMOMECANICO ANTICORROSIONE. ANTICORRO-RES 300 SPEC. MINIMO mm 20 PER INTERV. INTEREGGATO CON DRAPPORTUM A BASE DI RESINA SILESSANICA E RETE IN FIBRA DI VETRO PERFORANTO.												
M5 MANIFATTURA IN BLOCCO TIPO PORTUM DA 20 CM - ISOLANTE ESTERNO IN POLIURETANO (sp. 10cm) - BLOCCO TIPO PORTUM DA 20 CM - ANTICORRO-ANTIRIFLESSO CON CARATTERISTICHE RET. 30	V6 ANTICORRO ISOLANTE TERMOMECANICO ANTICORROSIONE. ANTICORRO-RES 300 SPEC. MINIMO mm 20 PER INTERV. INTEREGGATO CON DRAPPORTUM A BASE DI RESINA SILESSANICA E RETE IN FIBRA DI VETRO PERFORANTO.												
FINITURA SOFFITTO													
S1 ANTICORRO ISOLANTE TERMOMECANICO ANTICORROSIONE. ANTICORRO-RES 300 SPEC. MINIMO mm 20 PER INTERV. INTEREGGATO CON DRAPPORTUM A BASE DI RESINA SILESSANICA	V7 ANTICORRO ISOLANTE TERMOMECANICO ANTICORROSIONE. ANTICORRO-RES 300 SPEC. MINIMO mm 20 PER INTERV. INTEREGGATO CON DRAPPORTUM A BASE DI RESINA SILESSANICA												
S2 ANTICORRO ISOLANTE TERMOMECANICO ANTICORROSIONE. ANTICORRO-RES 300 SPEC. MINIMO mm 20 PER INTERV. INTEREGGATO CON DRAPPORTUM A BASE DI RESINA SILESSANICA	V8 QUANTO STRUTTURALE												
S2.1 ANTICORRO ISOLANTE TERMOMECANICO ANTICORROSIONE. ANTICORRO-RES 300 SPEC. MINIMO mm 20 PER INTERV. INTEREGGATO CON DRAPPORTUM A BASE DI RESINA SILESSANICA	V9 PAVIMENTO DIM. 100 MM CON PAVIMENTO IN LATERIZIO FORTATO DA 8 CM												

NOTE:
Per la tabella materiali fare riferimento alla revisione corrente del documento IA4S00D29TTC0000001A

COMMITTENTE:
RFI
INFRASTRUTTURE ITALIANE
GRUPPO FERROVIE DELLO STATO ITALIANE

PROGETTAZIONE:
ITALFERR
GRUPPO FERROVIE DELLO STATO ITALIANE

DIREZIONE TECNICA
UO INFRASTRUTTURE CENTRO

PROGETTO DI FATIBILITA' TECNICA ECONOMICA

VELOCIZZAZIONE DELLA LINEA ROMA - PESCARA
RADDOPPIO FERROVIARIO TRATTA PESCARA PORTA NUOVA-CHIETI
LOTTO 2 - TRATTA PM SAN GIOVANNI TEATINO - CHIETI

Fabbricato tecnologico al km 10+730,000
Architettonico - Pianta e Sezioni

SCALA:
1:50

COMMESSA LOTTO FASE ENTE TIPO DOC. OPERA/DISCIPLINA PROGR. REV.
IA4S 02 D 29 BB FA1100 001 A

Revis.	Descrizione	Redatto	Data	Verificato	Data	Approvato	Data	Autorizzato	Data
A	Emissione esecutiva		29/05/2019		29/05/2019		30/05/2019	F. Agosti	31/05/2019

File: IA4S01D29PART010002A n. Edab: 13-39