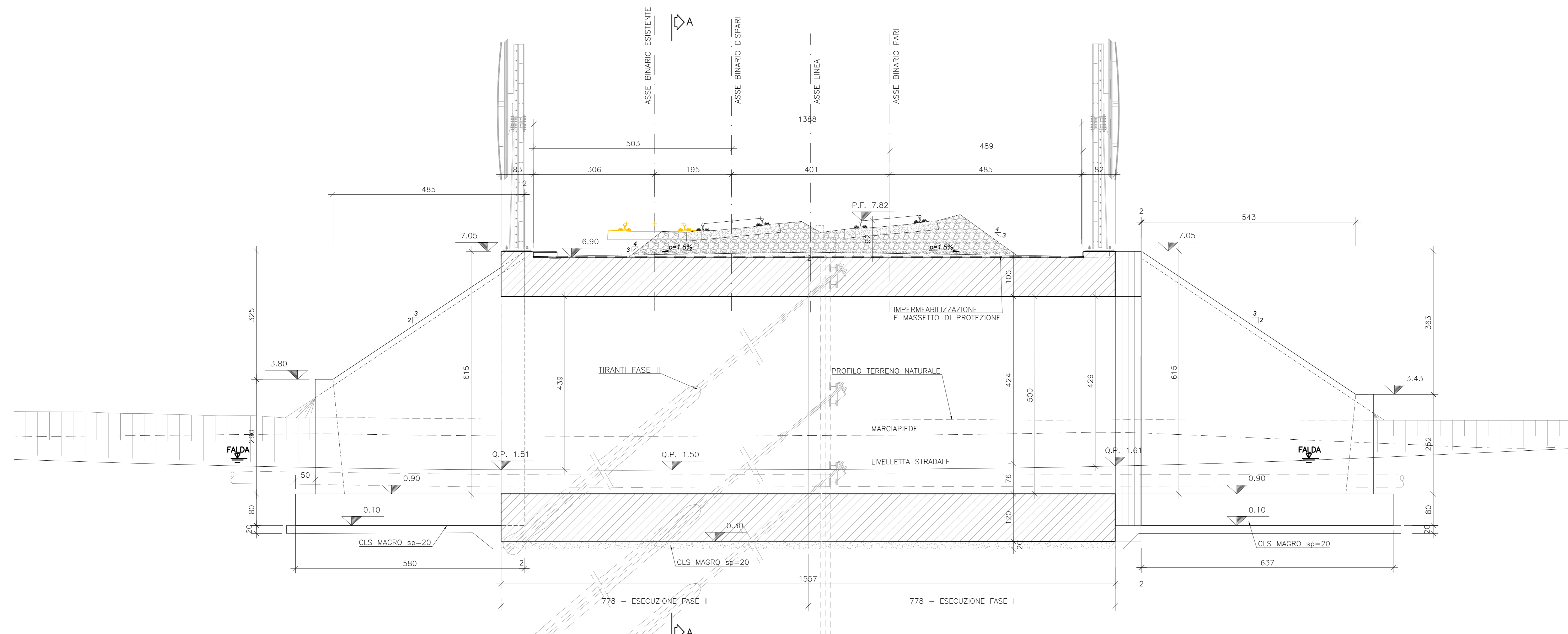
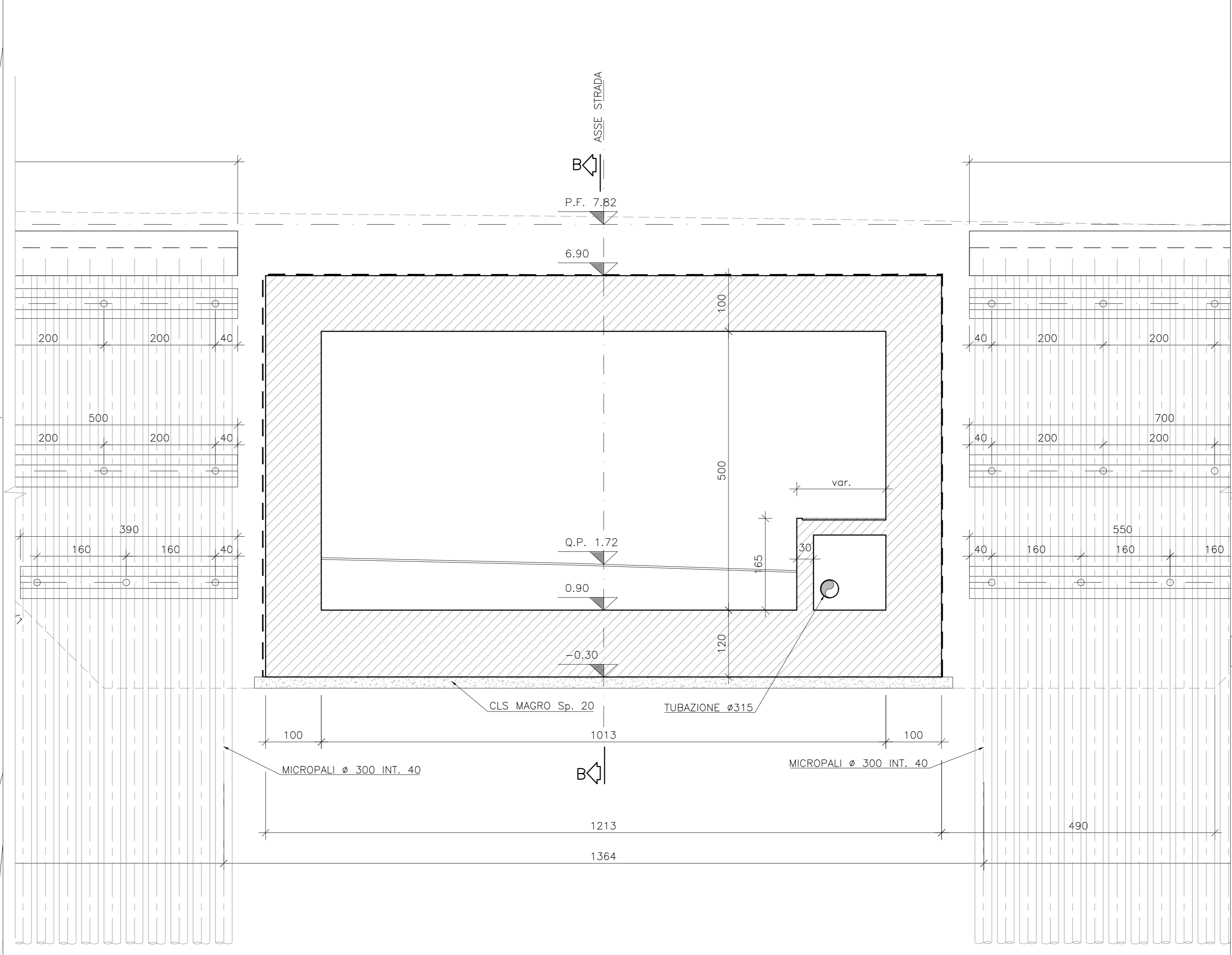


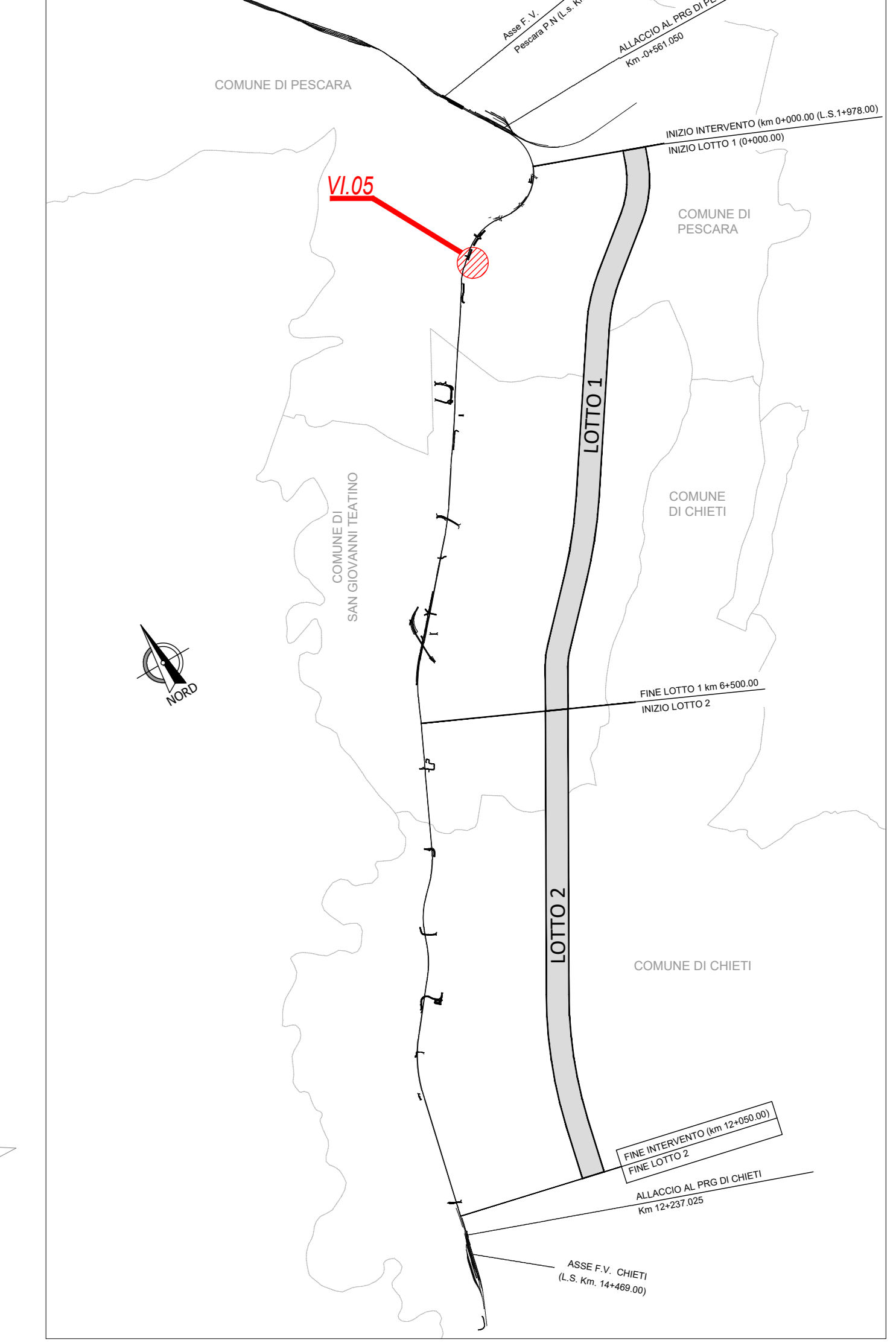
SEZIONE LONGITUDINALE B-B
Scala 1:50



SEZIONE TRASVERSALE A-A
Scala 1:50



KEYPLAN



NOTE GENERALI

- TUTTE LE MISURE SONO ESPRESSE IN CENTIMETRI, SALVO OVE DIVERSAMENTE INDICATO
- PER LE CARATTERISTICHE MATERIALI E INCIDENZE FARE RIFERIMENTO ALL'ELABORATO IA4S00D29T0C0000001A
- LA RIPRESA DELL'ARMATURA TRA I DUE GETTI VIENE REALIZZATA TRAMITE LA PREDISPOSIZIONE DI BARRÈ MANICOTTATE ANNEGATE NEL GETTO DI PRIMA FASE

COMMITTENTE:
RFI
RIF. FERROVIARIA ITALIANA
GRUPPO FERROVIE DELLO STATO ITALIANI

PROGETTAZIONE:
ITALFER
GRUPPO FERROVIE DELLO STATO ITALIANI

DIREZIONE TECNICA
UO INFRASTRUTTURE CENTRO
PROGETTO DI FATTIBILITA' TECNICA ECONOMICA
VELOCIZZAZIONE DELLA LINEA ROMA - PESCARA
RADDOPPIO FERROVIARIO TRATTA PESCARA PORTA NUOVA-CHIETI
LOTTO 1 - TRATTA PESCARA PORTA NUOVA-PM SAN GIOVANNI TEATINO
PONTI E VIADOTTI FERROVIARI - VI05 - Ponte su Via Aldo Moro al km 1+067.494
Pianta, prospetto e sezioni

SCALA: Varie

Revis.	Descrizione	Redatto	Data	Verificato	Data	Approvato	Data	Autorizzato	Data
A	Elab. Caratterizzanti	P.Luciani	19.12.2018	P. Tascione	20.12.2018	T. Paoletti	21.12.2018	F. Aguiari	31.03.2019
B	Emissione esecutiva	P.Luciani	43613	P. Tascione	43614	T. Paoletti	43615		

File: IA4S01D29PZVI0500001A.dwg n. Elab.: 15-55