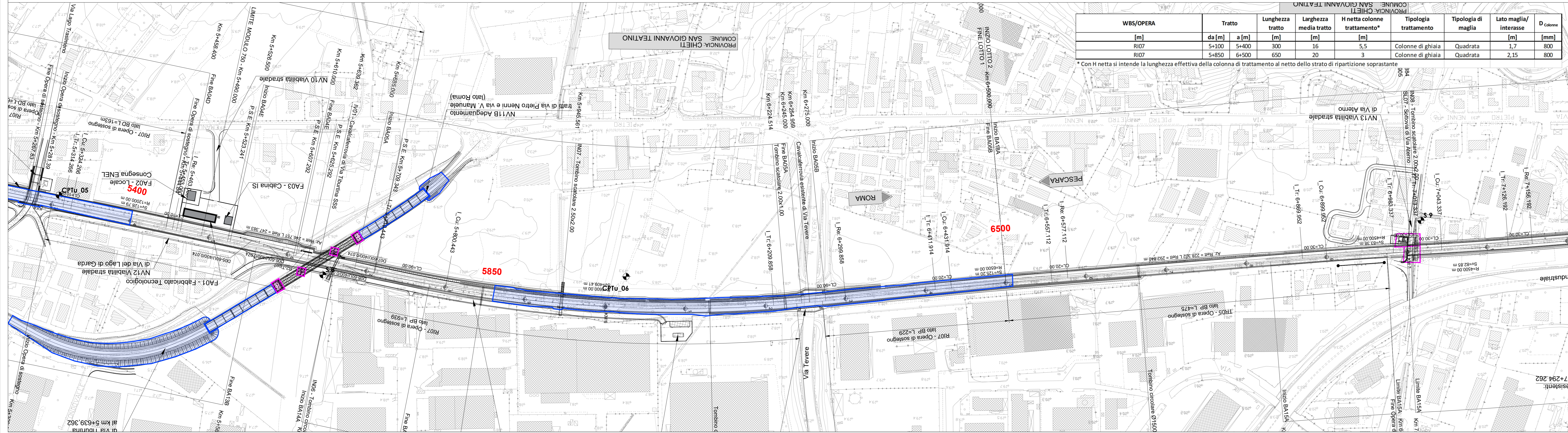
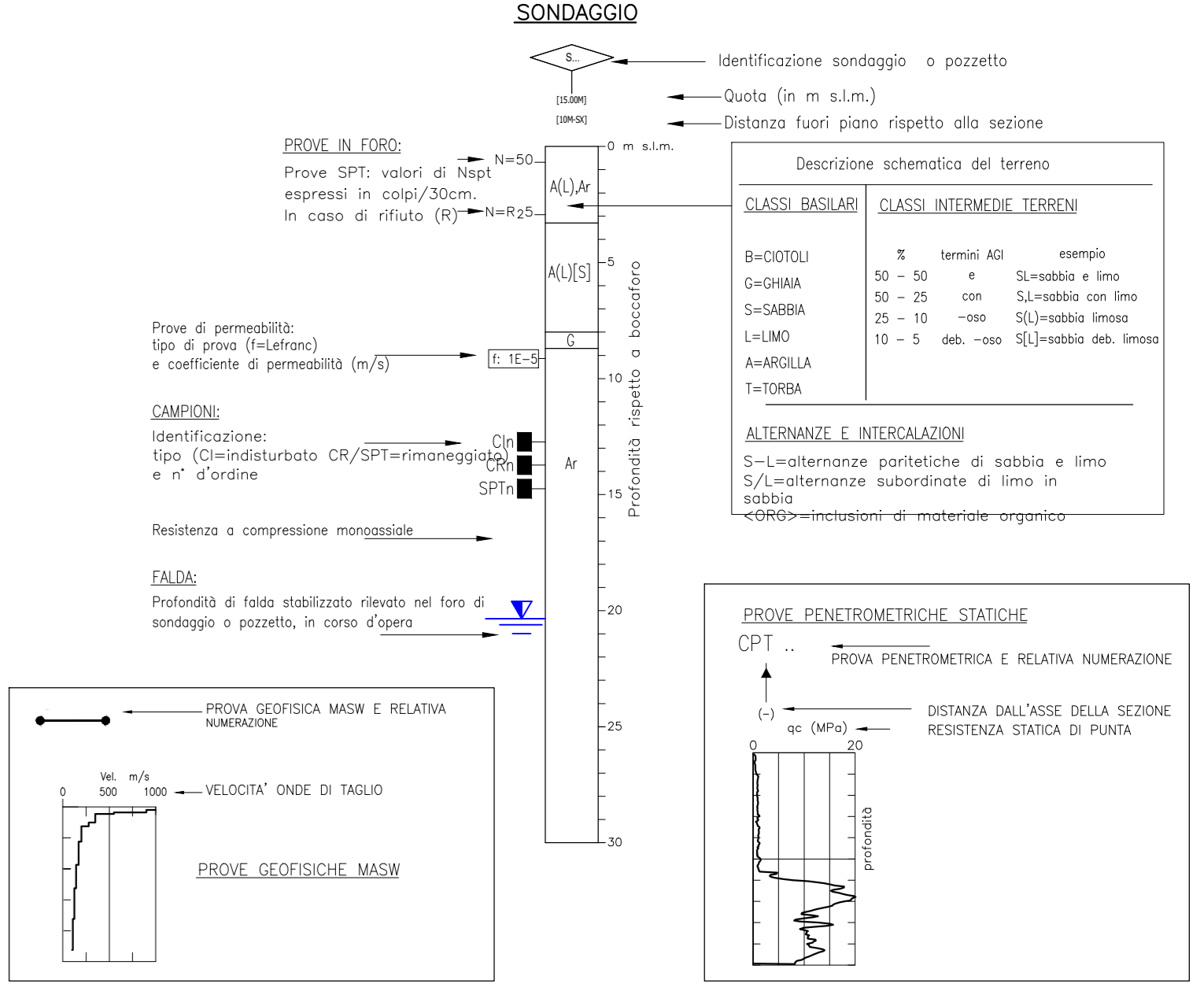


- NOTE:**
- Le colonne di trattamento in deep mixing sono approfondite in corrispondenza delle opere di attraversamento in linea per ridurre i cedimenti a tergo delle spalle, contenendo quindi il cedimento differenziale tra il rilevato e le spalle delle opere realizzate su pali, e allo stesso tempo eliminare sulle palificate gli effetti di attrito negativo che porterebbero a lunghezze di pali più elevate.
 - Al fine di creare una zona di transizione tra le aree oggetto di consolidamenti e le aree non trattate, all'inizio e alla fine delle singole tratte sono inserite delle zone con profondità di trattamento ridotta.
 - Per tutti i dettagli relativi all'intervento di trattamento si rimanda alle tavole contenenti le sezioni rappresentative e gli schemi planimetrici degli interventi ad essi dedicate (elaborati: IA45_01_D29_BZ_GE0006_003_A, IA45_01_D29_BZ_GE0006_003_A, IA45_01_D29_BZ_GE0006_002_A, IA45_01_D29_BZ_GE0006_004_A e IA45_01_D29_BZ_GE0006_004_A).
- PROFONDITA' DI FALDA (SOGGIACENZA) MISURATA IN FORO DI SONDAGGIO NEL CORSO DEL MONITORAGGIO PIEZOMETRICO**
- PROFONDITA' DI FALDA MASSIMA RICAVATA SULLA BASE DELL'INVIOLTO DELLE MASSIME QUOTE PIEZOMETRICHE FORNITE DALLE MISURE EFFETTUATE NELLE CAMPAGNE INDAGINE CHE TIENE CONTO DELLA VARIAZIONE STAGIONALE MEDIA**
- PROFONDITA' DI FALDA SOSPESA**
- PROF. DEL TERRENO**
- LIMITE STRATIGRAFICO**
- SONDAGGIO**
- PROVE GEOFISICHE DI TIPO MASW**

- TRATTAMENTI:**
- DEEP MIXING Ø600 (maglia Quincunce)
 - DEEP MIXING Ø600 (setti)
 - COLONNE DI GHIAIA Ø800
 - TRATTO DI LINEA INTERESSATO DA LIQUEFAZIONE



COMMITTENTE: **RFI** **GRUPPO FERROVIARIO ITALIANO**

PROGETTAZIONE: **ITALFERR** **GRUPPO FERROVIARIO DELLO STATO ITALIANO**

DIREZIONE TECNICA
UO INFRASTRUTTURE CENTRO

PROGETTO DI FATTIBILITA' TECNICA ECONOMICA

VELOCIZZAZIONE DELLA LINEA ROMA - PESCARA
RADDOPPIO FERROVIARIO TRATTA PESCARA PORTA NUOVA-CHIETI
LOTTO 1 - TRATTA PESCARA PORTA NUOVA - PM SAN GIOVANNI TEATINO

GEOTECNICA
Plano-profilo interventi consolidamento - tav. 5/5

SCALA: 1:2000/1:200

COMMESSA LOTTO FASE ENTE TIPO COD. OPERA/DISCIPLINA PROG. REV.

IA45 01 D 29 PZ GE0006 005 A

Revis.	Descrizione	Redatto	Data	Verificato	Data	Approvato	Data	Autorizzato	Data
A	Emissione Esecutiva	E.Lombardi	20.05.2019	E.Leboli	20.05.2019	T. Paolotti	00.05.2019	F. Aguiari	31.05.2019

File: IA4501D29PZGE0006005A.dwg n. Elab. 4-14