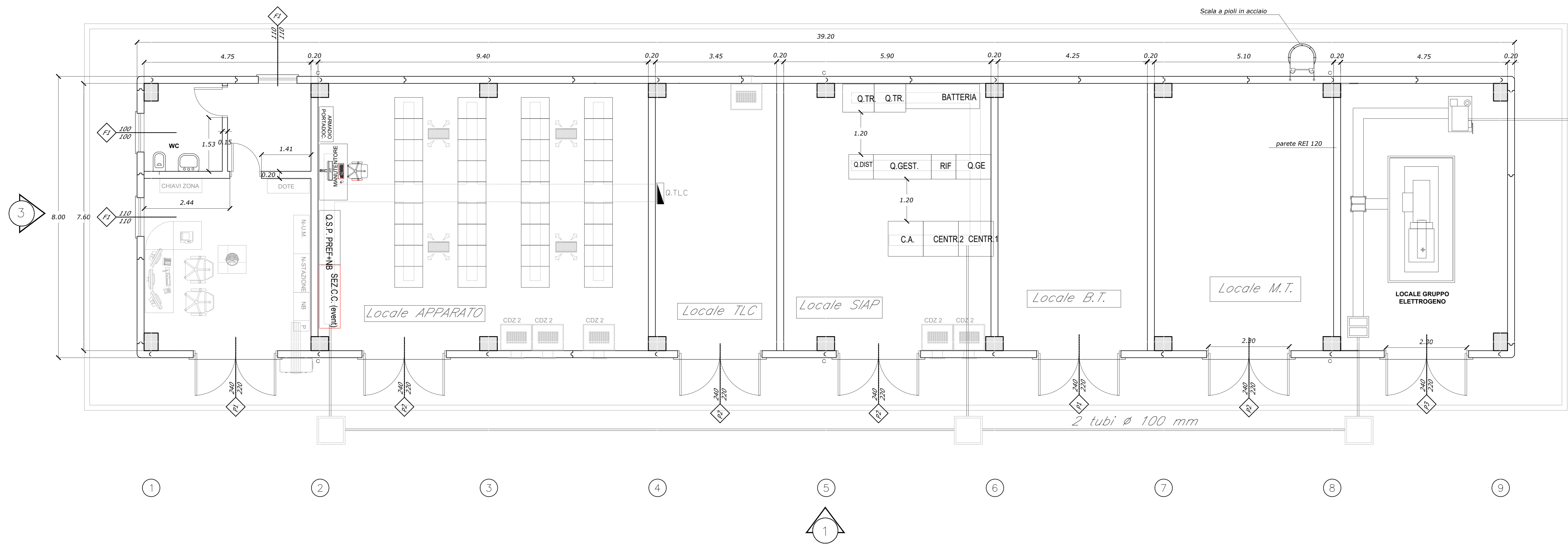
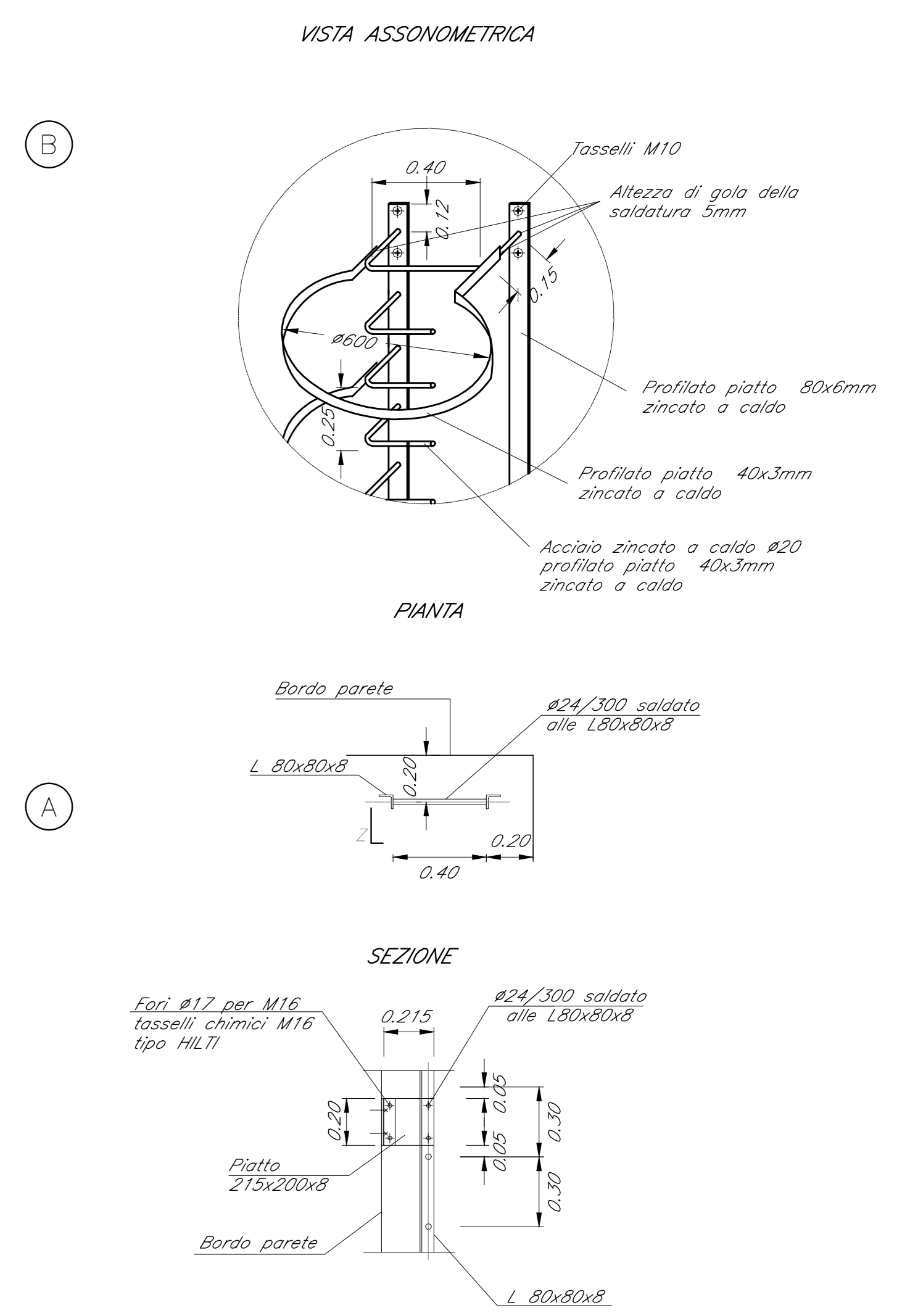


Pianta del fabbricato  
Scala 1:50

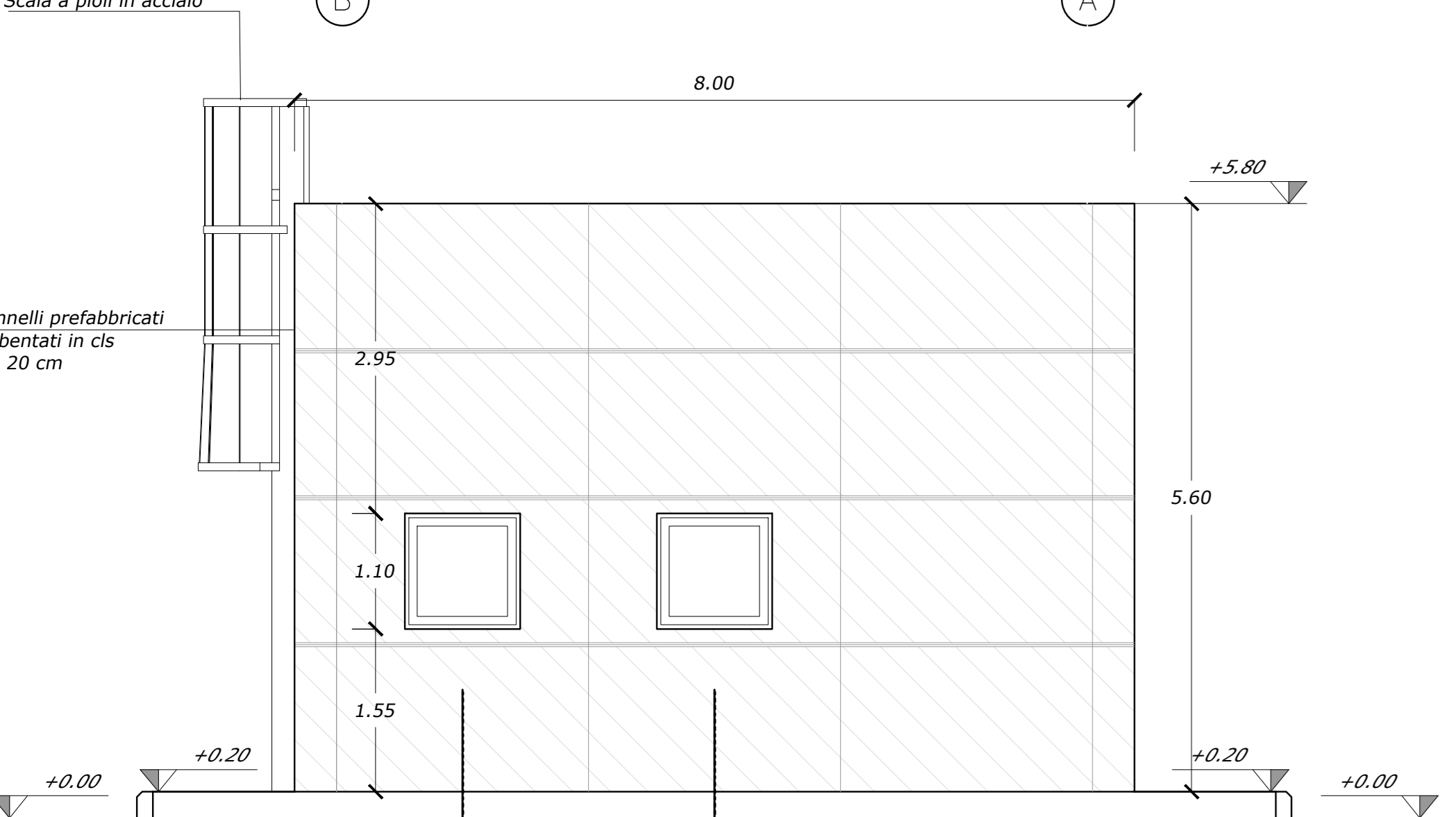


LEGENDA MATERIALI FINITURE	
(Nota: non tutte le finiture riportate in legenda sono presenti in ciascun fabbricato)	
ABACO INTERVENTI	ABACO INFISSI
mq h V B A	L L F F L: LARGHEZZA NERZO V: ALTEZZA NERZO A: FINITURA SOFFITTO F: TIPO ARABO / p. p. F. F. n. n.
1/1	TIPOLOGIA MURATURA
FINITURE PAVIMENTI	
B1	PAVIMENTO IN PASTIGLIE SPECIFICHE AD ALTA COMPRESIONE IN CONGLOMERATO CEMENTIZO E GRANIGLIA INVARIANTIBILE ANTIRIFLESSO/SCIVOLOSO (max spessore: 300) DI TIPO INDUSTRIALE
B2	PAVIMENTO SORRELLEVATO (PORTATA: 1000 N/mm <sup>2</sup> ) COSTITUITO DA PANNELLI AVENTI SPECIFICHE DI SPESSE E DIM. ADEGUATE ALLE STRUTTURE DI SOSTEGNO CON FINITURA SUPERFICIALE IN PVC ANTISTACCO E TRATTAMENTO ANTIPOLVERE DELLA SUPERFICIE SOTTOFONDE
B3	PAVIMENTO IN GRESI FINE PORCELLANATO IN PASTIGLIE DI 1° SCELTA CON SUPERFICIE SEMIUGOLA
B4	MARCHIPIEDE ESTERNO IN CONGLOMERATO BENTONITICO; STRATO DI LEGUMI IN MASSIETTO (10/20) CON RETE E L. E. Ø 30/3000; STRATO STABILIZZATO (sp. 200) STRATO ANTICAPILLARE (sp. 200)
B5	FRACCHETTO DI COPERTURA: PAVIMENTO IN QUADROTTI DI CLS ATTIVATI SU MASSETTO DELLE PRENDE IN CONGLOMERATO CEMENTIZO ALLUNGATO; MARCHIPIEDE IN CONGLOMERATO BENTONITICO; STRATO ANTICAPILLARE (sp. 200) STRATO ANTICAPILLARE (sp. 200)
FINITURE PARETI	
V1	INTONACO CILEA A CUI STRATI CON MALTA CEMENTIZIA, FINITO CON BORDATURE STRATO DI CLS DELLA STESSA MALTA, LISCIVATO E COMPLETATO CON CICLO DI PITTURAZIONE ECOTATTA A CUI IMPRIME CONTINUE SOTTILE POCOANTICAPILLARE COMPRESO DI STRATO PRIMER DI SOTTOPONDO A BASE ACQUOSA
V2	INTONACO ISOLANTE ANTINCENDIO SPESSE MINIMO 30 ESISTITO CON MALTA A BASE CEMENTIZIA LISCIVATO FINO VERNICIATO; PERLITE E SABBIA; RIFINITO CON TINTA ECOTATTA
V3	INTONACO CILEA CON MALTA CEMENTIZIA
V4	INVESTIMENTO A GRES CERAMICO ØM 2000 FINO AD UN'ALTEZZA DI 1,80 M E SOTTOPAVIMENTO CILEA PER INTERNO INTERGHIATO CON EROPITTURA TRASPARENTE
MURATURE	
M1	MURATURA ESTERNA IN PANNELLI PREFABBRICATI COESENTATI IN CLS (sp. 200)
M2	MURATURA COSTRUITA DA BLOCCHI CALI PREFABBRICATI IN CONGLOMERATO NORMALE DI CEMENTO VERNICIATO LISCIVATO E TRATTATO SU ENTRAMBE LE FACCE
M3	MURATURA COSTRUITA DA BLOCCHI CALI PREFABBRICATI IN CONGLOMERATO NORMALE DI CEMENTO VERNICIATO LISCIVATO E TRATTATI SU ENTRAMBE LE FACCE - CON CARATTERISTICHE RES 120
FINITURA SOFFITTO	
A1	INTONACO A MEZZO SPICCO FORMATO DA INTONACO GRESO CON MALTA FINO DI CALCE SPENTA E POCOLINA TAVATA A FINITURA FINITO CON SOTTOPONDO STRATO CILEA (10/20) IN PASTIGLIE CON COMPACTA DA 4" Ø DI CALCE SPENTA IN PASTA C. Ø 300 DI POLVERE DI MARMO LISCIVATA E SOTTOPONDO CILEA CON MALTA CEMENTIZIA COMPRESO DI SOTTOPONDO PRIMER DI SOTTOPONDO A BASE ACQUOSA
A2	INTONACO ISOLANTE ANTINCENDIO SPESSE MINIMO 30 ESISTITO CON MALTA A BASE CEMENTIZIA LISCIVATO FINO VERNICIATO; PERLITE E SABBIA; RIFINITO CON TINTA ECOTATTA
INFISSI	
P1	PORTA ESTERNA BLINDATA A 1 O 2 ANTE IN ACCIAIO ZINCATO E VERNICIATO CON CARATTERISTICHE ANTINTRUSIONE; CERCHIE ANTINTRUSIONE; SERRAMENTI DI SICUREZZA E CHIARI; MANICONE ANTIPANICO; LE MANIGLIE E LE CERNIERE SONO COSTITUITE IN ALLUMINIO IN TINTA CON LE PORTE
P2	PORTA ESTERNA BLINDATA A 2 ANTE IN ACCIAIO ZINCATO E VERNICIATO CON CARATTERISTICHE ANTINTRUSIONE; CERCHIE ANTINTRUSIONE IN ACCIAIO A PROVA DI PERFORAZIONE NELLE SPECIFICHE DI INFERIORE CERNIERE ANTINTRUSIONE; SERRAMENTI DI SICUREZZA E CHIARI; MANICONE ANTIPANICO; LE MANIGLIE E LE CERNIERE SONO COSTITUITE IN ALLUMINIO IN TINTA CON LE PORTE
P3	PORTA ESTERNA BLINDATA A 2 ANTE IN ACCIAIO ZINCATO E VERNICIATO CON CARATTERISTICHE ANTINTRUSIONE CON SPECIFICHE DI INFERIORE ANTINTRUSIONE; CERCHIE ANTINTRUSIONE; SERRAMENTI DI SICUREZZA E CHIARI; MANICONE ANTIPANICO; LE MANIGLIE E LE CERNIERE SONO COSTITUITE IN ALLUMINIO IN TINTA CON LE PORTE
P4	PORTA INTERNA A 1 O 2 ANTE IN ALLUMINIO ZINCATO E VERNICIATO; LE MANIGLIE E LE CERNIERE SONO COSTITUITE IN ALLUMINIO IN TINTA CON LE PORTE
P5	PORTA INTERNA IN 120 IN ACCIAIO ZINCATO E VERNICIATO; SERRAMENTI DI SICUREZZA E CHIARI; MANICONE ANTIPANICO; LE MANIGLIE E LE CERNIERE SONO COSTITUITE IN ALLUMINIO IN TINTA CON LE PORTE
F1	FINESTRA BLINDATA A VANTAGGIO IN ACCIAIO ZINCATO CON CARATTERISTICHE ANTINTRUSIONE E VETRO ANTIRIFLESSO; LE MANIGLIE E LE CERNIERE SONO IN TINTA CON LE PORTE
GR	GRIGLIA DI AERAZIONE CON LAMELLE ANTIPIOGIA CON CARATTERISTICHE DI ANTINTRUSIONE IN ACCIAIO ZINCATO E VERNICIATO

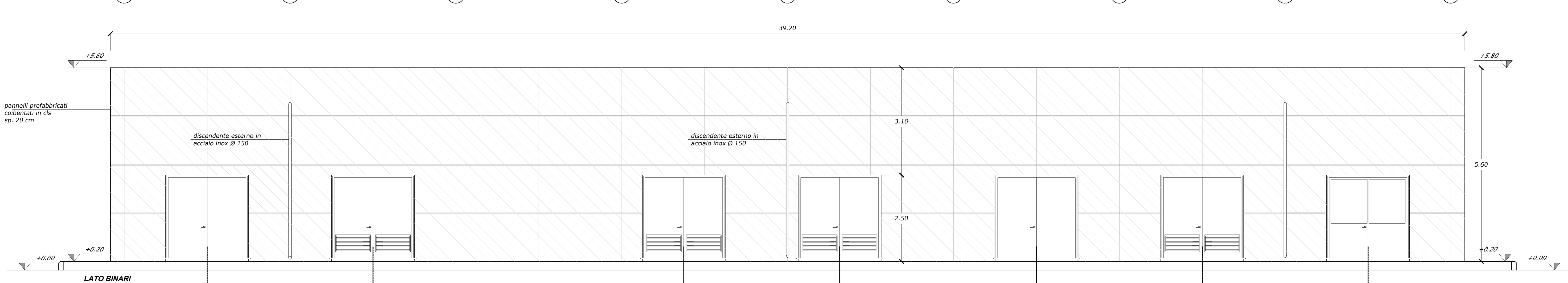
PARTICOLARE SCALA CON GUARDACORPO  
Scala 1:20



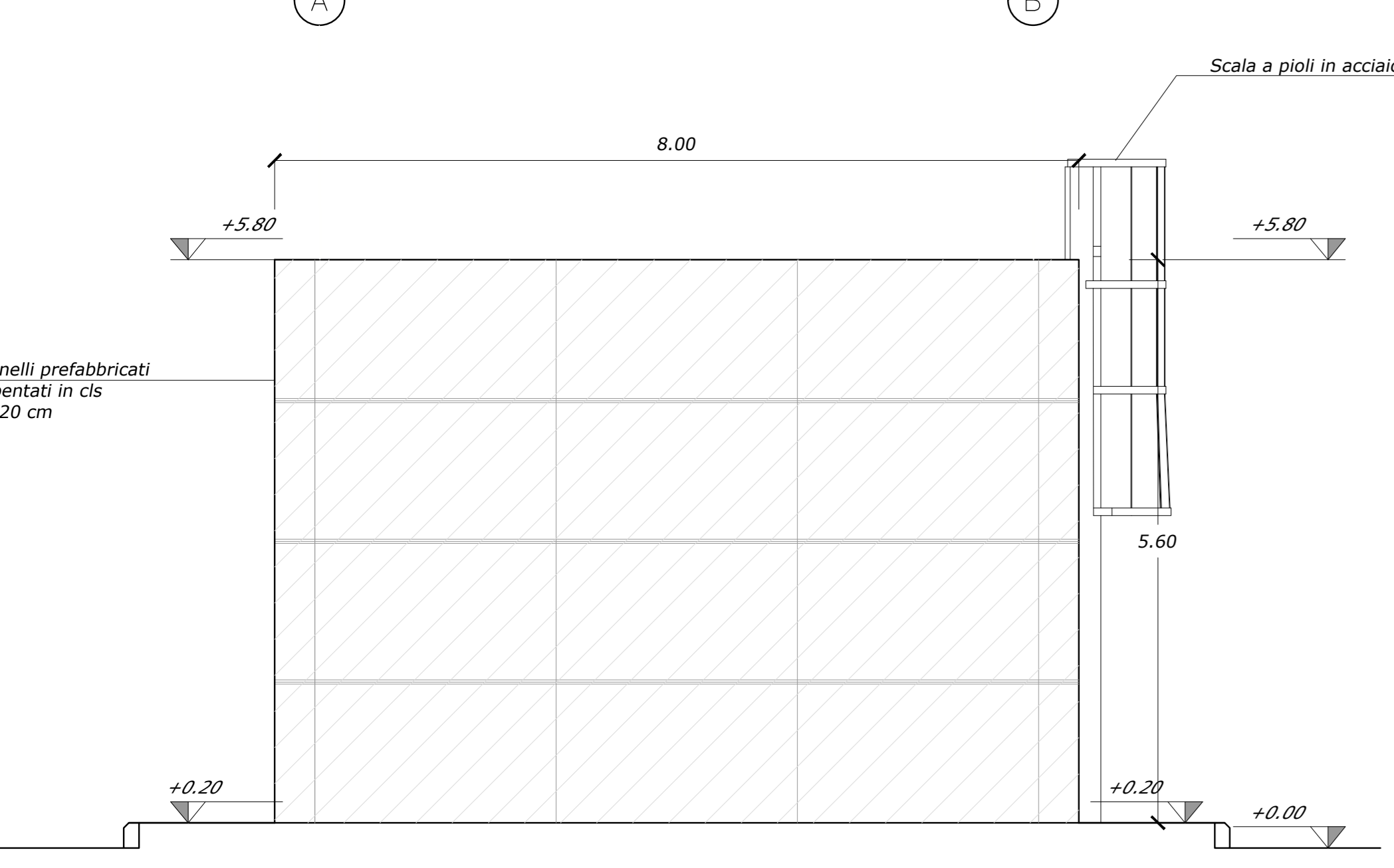
Prospetto 3  
Scala 1:50



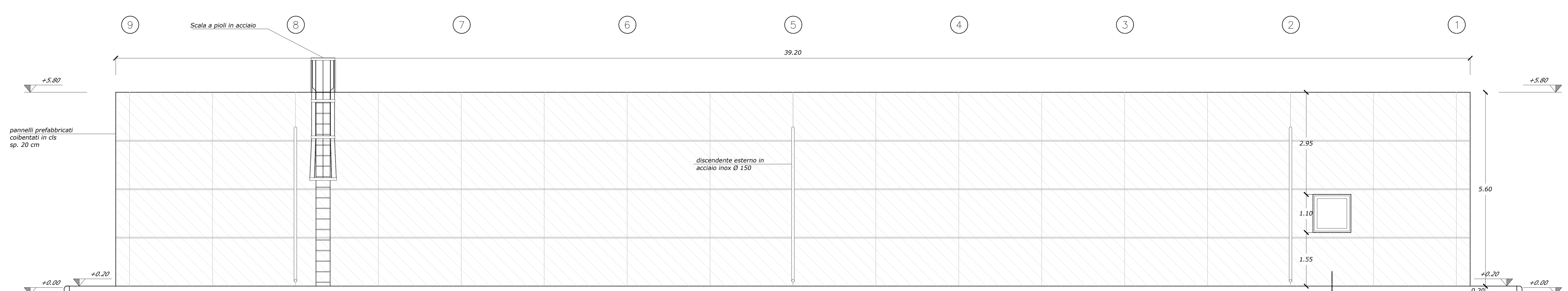
Prospetto 1  
Scala 1:50



Prospetto 4  
Scala 1:50



Prospetto 2  
Scala 1:50



NOTE:  
Per la tabella materiali fare riferimento alla revisione corrente del documento IA4S00D29TTC0000001A

COMMITTENTE:  
**RFI**  
RETE FERROVIARIA ITALIANA  
GRUPPO FERROVIE DELLO STATO ITALIANE

PROGETTAZIONE:  
**ITALFERR**  
GRUPPO FERROVIE DELLO STATO ITALIANE

DIREZIONE TECNICA  
UO INFRASTRUTTURE CENTRO

PROGETTO DI FATTIBILITA' TECNICA ECONOMICA

VELOCIZZAZIONE DELLA LINEA ROMA - PESCARA  
RADDOPPIO FERROVIARIO TRATTA PESCARA PORTA NUOVA-CHIETI  
LOTTO 1 - TRATTA PESCARA PORTA NUOVA-PM SAN GIOVANNI TEATINO

FABBRICATI E PIAZZALI - PM di San Giovanni Teatino - Fabbricato tecnologico al km 5+483,124  
Pianta e prospetti architettonici

SCALA: 1:50

Revis.	Descrizione	Redatto	Data	Verificato	Data	Approvato	Data	Autorizzato	Data
A	Emissione esecutiva	PL/locati	28/05/2019	PL/Taccione	28/05/2019	F. Aguiari	30/05/2019		

File: IA4S102988FA100001A.dwg n. Elab.: 13-15