


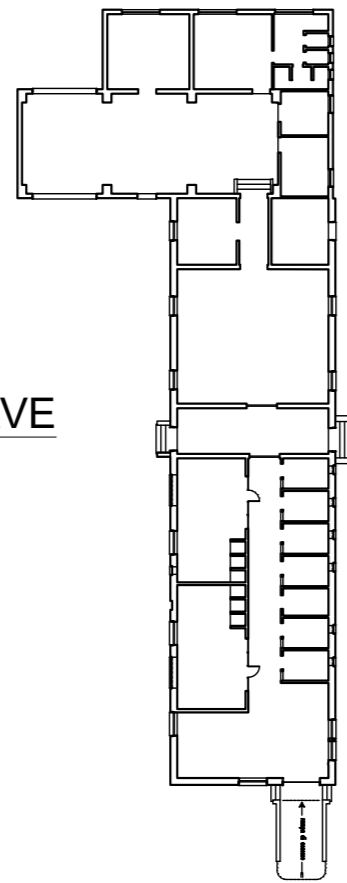
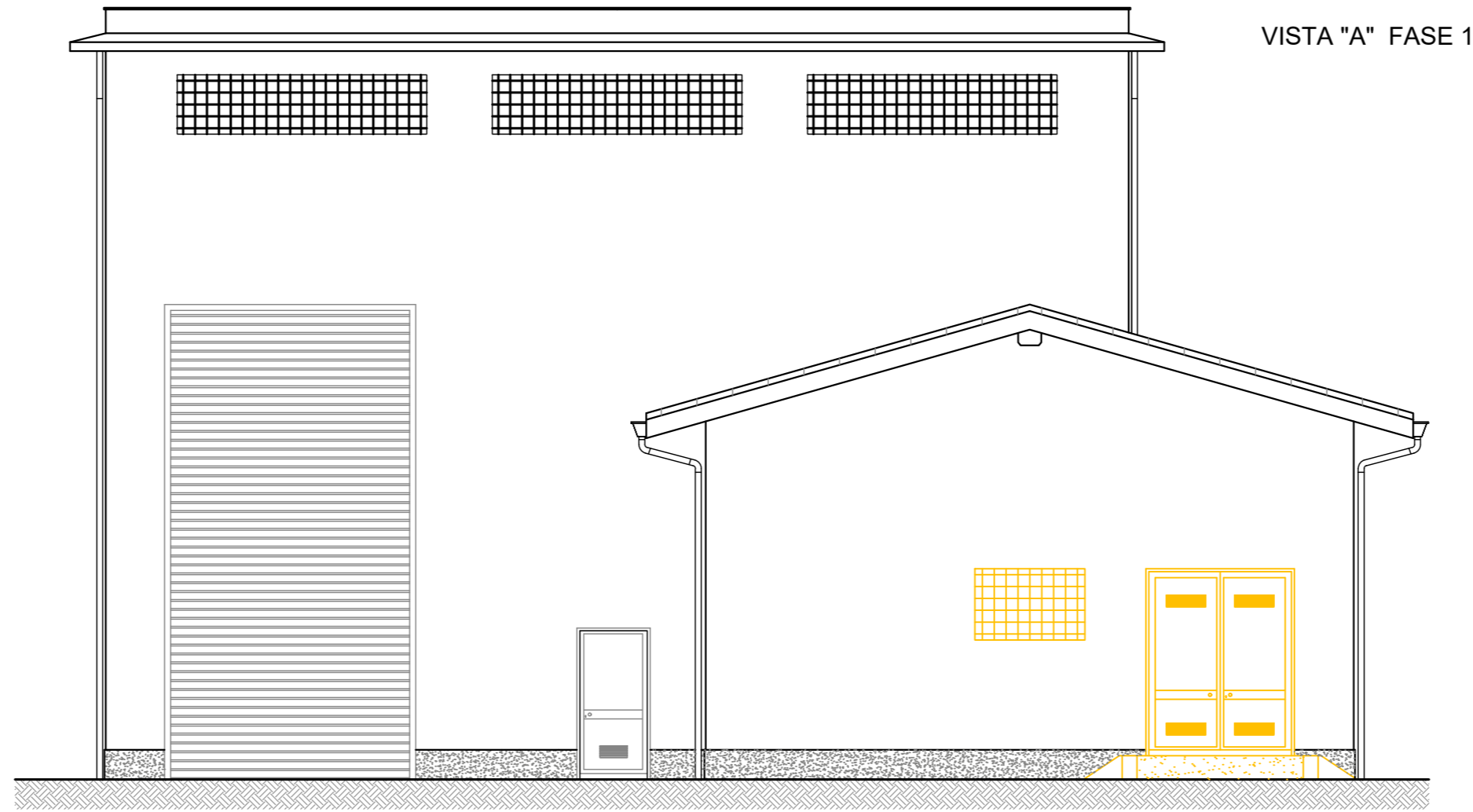


LEGENDA COLORI	
	Esistente
	Demolito
	Costruito
NOTA	
Gli interventi di progetto apportano modifiche alla sola vista "A" del fabbricato di SSE esistente	

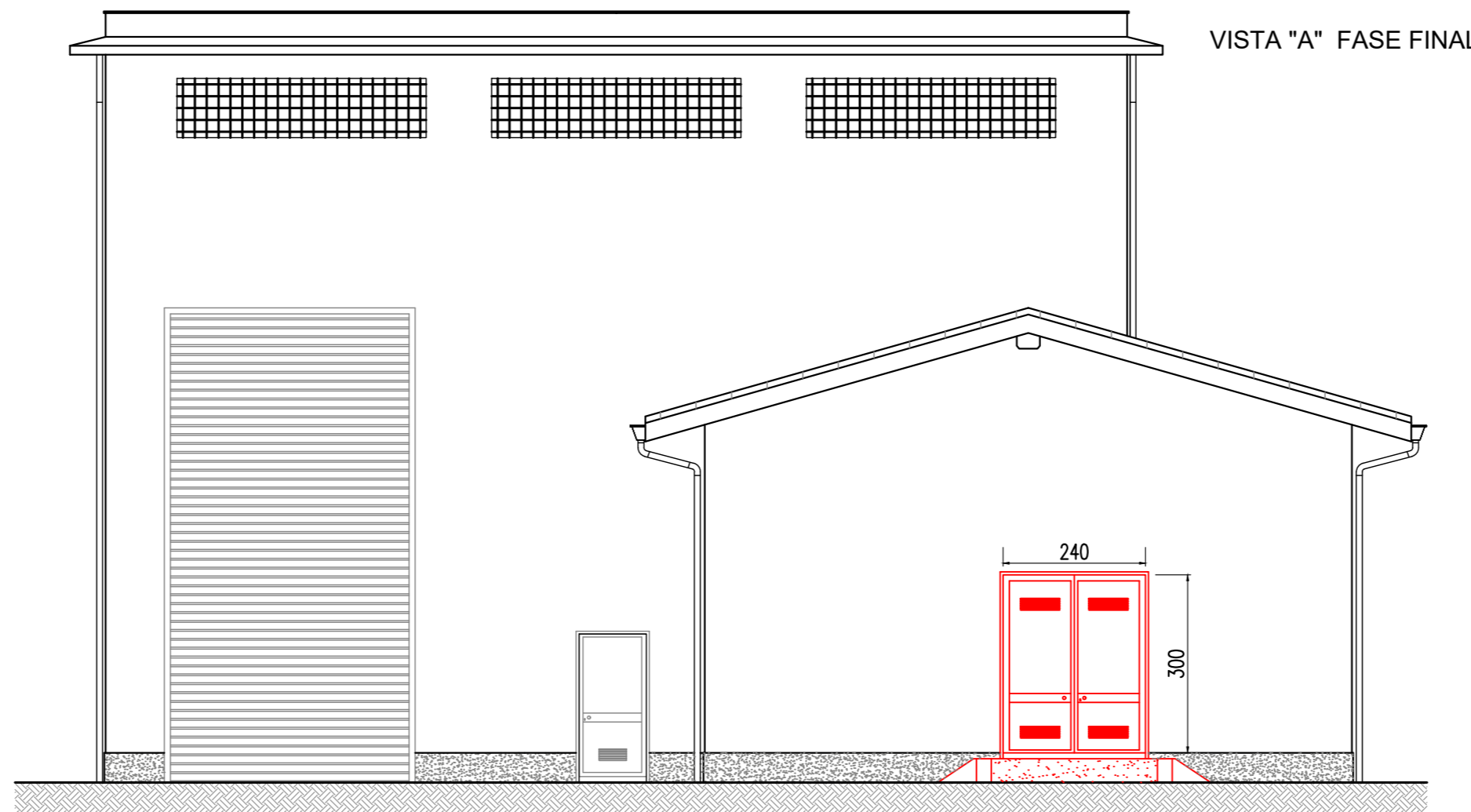
PIANTA CHIAVE  
SCALA 1:50



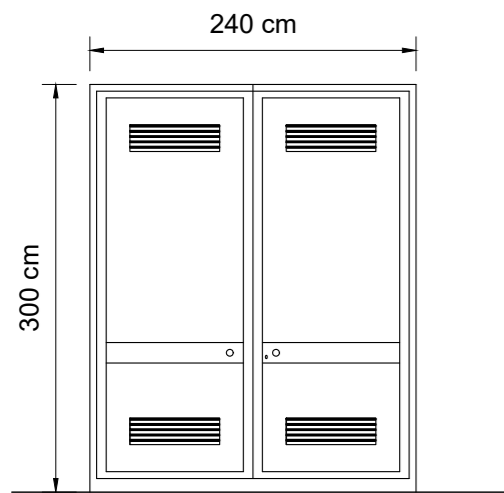
VISTA "A"



VISTA "A" FASE 1



VISTA "A" FASE FINALE

DIMENSIONE INFISSO	QUANTITA' VISTA				CARATTERISTICHE
	A	B	C	D	
	1				<p>PORTE ESTERNE :</p> <p>Telaio costruito in lamiera di spessore 25/10 con gocciolatoio superiore e piastine di predisposizione per fissaggio a muro. Zincato elettroliticamente. Verniciato a polvere di poliestere di colore grigio scuro.</p> <p>Profilato in ferro a due battenti in lamiera zincata a caldo di spessore 15/10 verniciate a polvere di poliestere della stessa tinta del telaio.</p> <p>Grigliatura di areazione a profili sovrapposti nella parte superiore e nella parte inferiore con zanzariera.</p> <p>Maniglia interna/esterna con chiusura a chiave.</p>

COMMITTENTE:



PROGETTAZIONE:



**DIREZIONE TECNICA  
UO TECNOLOGIE CENTRO**

**PROGETTO DI FATTIBILITA' TECNICA ECONOMICA**

**VELOCIZZAZIONE DELLA LINEA ROMA - PESCARA  
RADDOPPIO FERROVIARIO TRATTA PESCARA PORTA NUOVA - CHIETI  
LOTTO 1 - TRATTA PESCARA PORTA NUOVA - PM SAN GIOVANNI TEATINO**

**SSE Pescara**

Fabbricato - Prospetti

SCALA :

1:100

COMMESSA LOTTO FASE ENTE TIPO DOC. OPERA/DISCIPLINA PROGR. REV.

IA4S 01 D 18 WA SE0100 001 B

Revis.	Descrizione	Redatto	Data	Verificato	Data	Approvato	Data	Autorizzato	Data
A	Consegna Caratterizzanti	M.Brandimarte	Dic 2018	N.Carones	Dic 2018	T. Paoletti	Dic 2018	G. Guidi Bufferini	Giu 2019
B	Emissione definitiva	M.Brandimarte	Giu 2019	N.Carones	Giu 2019	T. Paoletti	Giu 2019	G. Guidi Bufferini	Giu 2019

File: IA4S01D18WASE0100001B.dwg

n. Elab.: 24-19