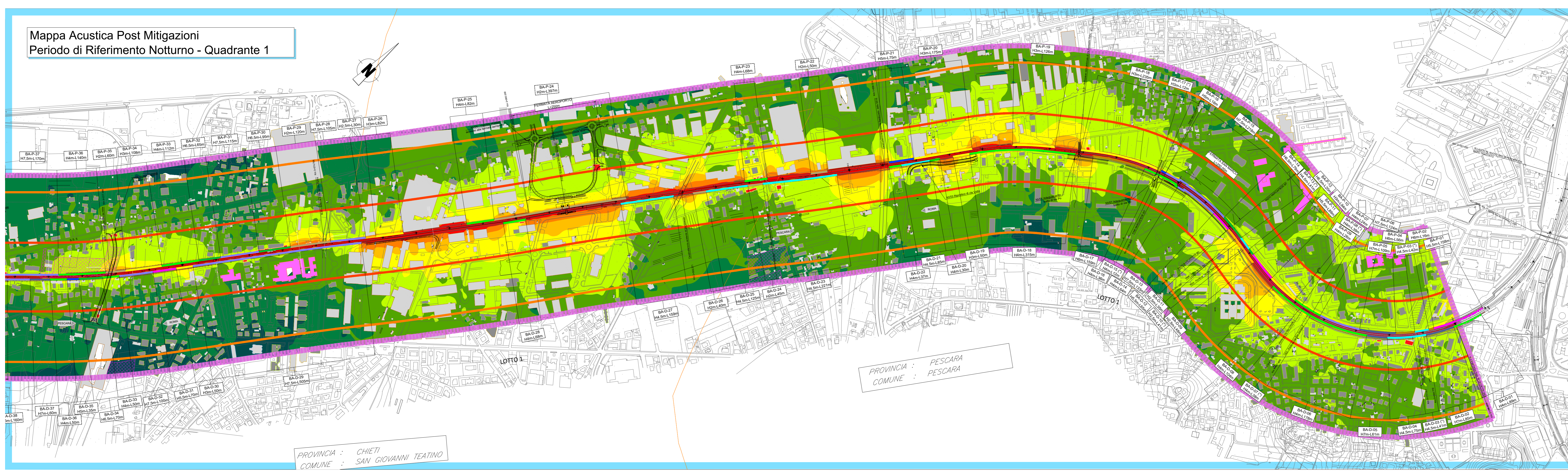
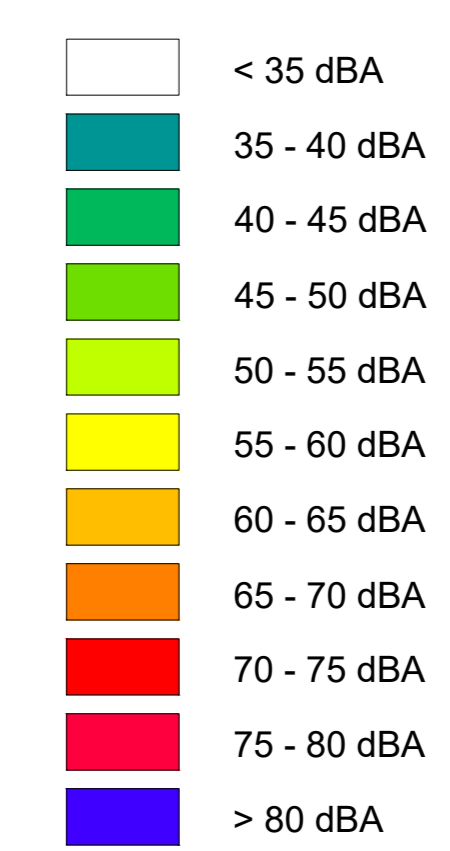


Mappa Acustica Post Mitigazioni
Periodo di Riferimento Notturmo - Quadrante 1

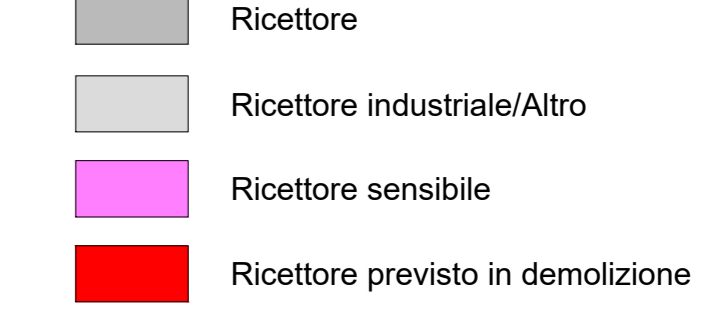


LEGENDA

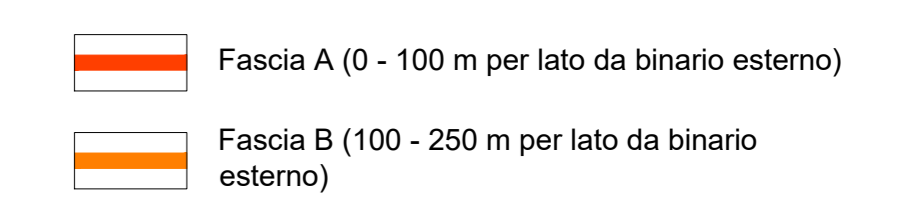
Scala cromatica dei livelli sonori



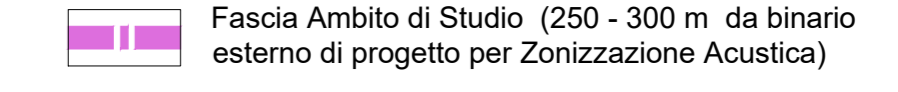
Identificativo Ricettore



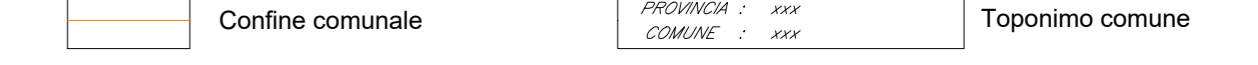
Fasce di pertinenza acustica ferroviaria D.P.R. 18 / 11 / 1998 n°459



Ambito di Studio



Limiti comunali



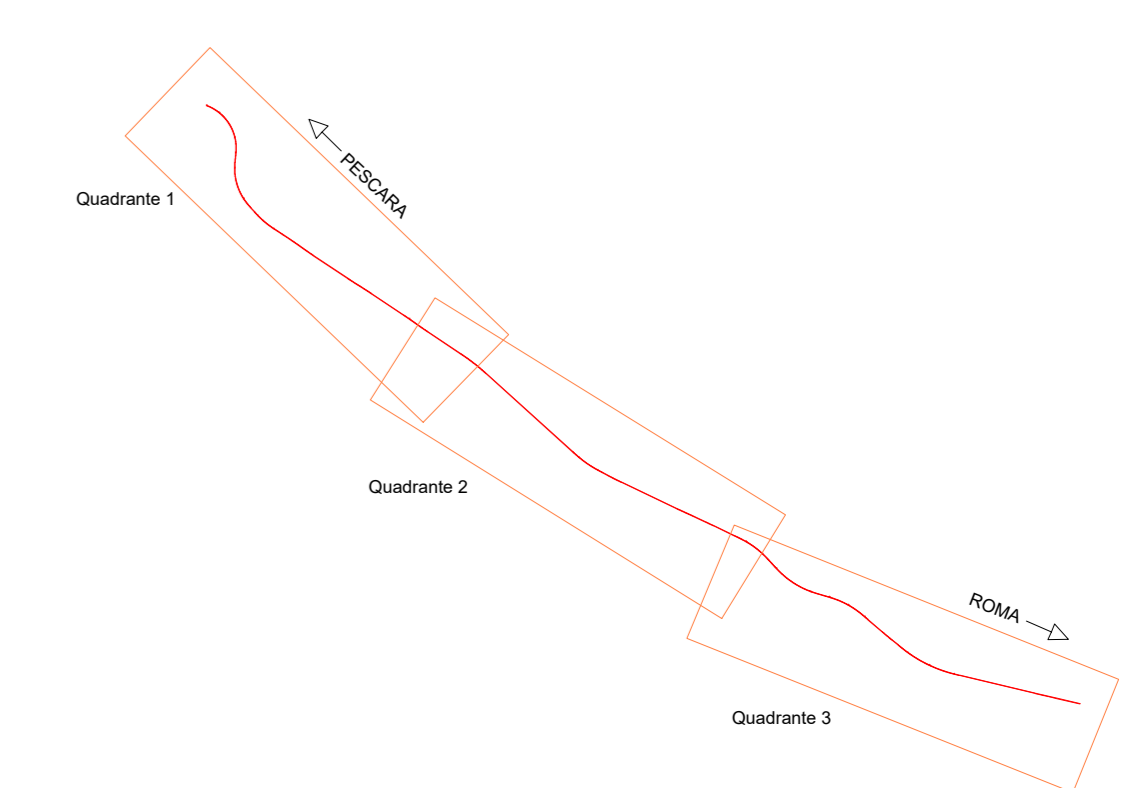
Interventi di Mitigazione Acustica



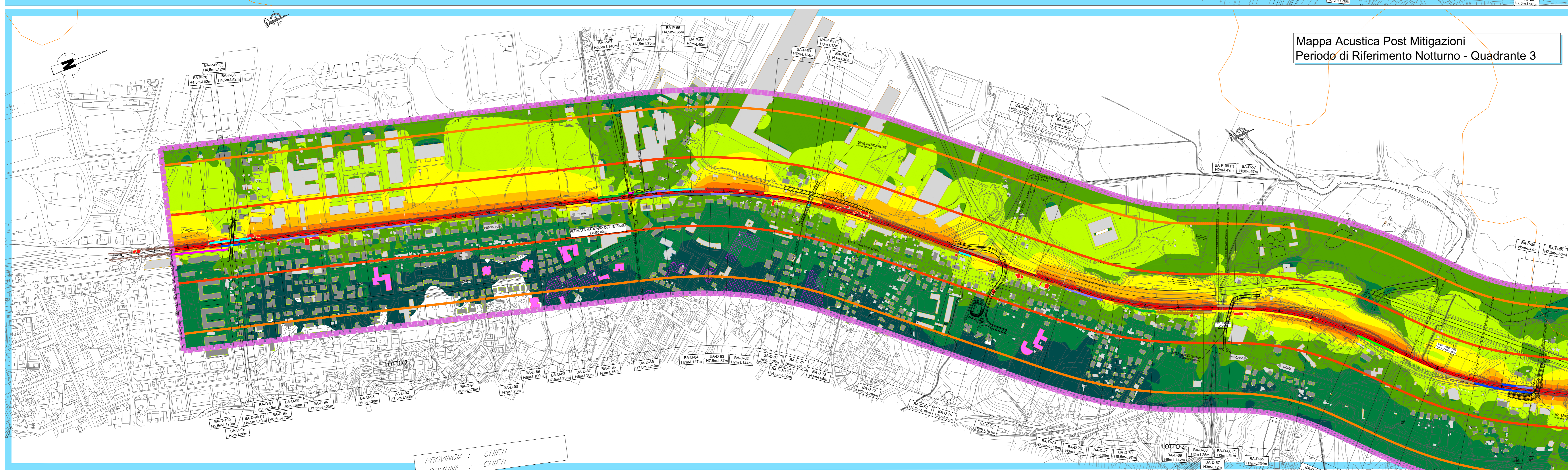
Mappa Acustica Post Mitigazioni
Periodo di Riferimento Notturmo - Quadrante 2



KEY PLAN



Mappa Acustica Post Mitigazioni
Periodo di Riferimento Notturmo - Quadrante 3



COMMITTENTE:  **RFI**
RETE FERROVIARIA ITALIANA
GRUPPO FERROVIE DELLO STATO ITALIANE

PROGETTAZIONE:  **ITALFERR**
GRUPPO FERROVIE DELLO STATO ITALIANE

U.O. ARCHITETTURA AMBIENTE E TERRITORIO

PROGETTO DI FATTIBILITA' TECNICA ECONOMICA

VELOCIZZAZIONE DELLA LINEA ROMA - PESCARA
RADDOPPIO FERROVIARIO TRATTA PESCARA PORTA NUOVA - CHIETI

STUDIO ACUSTICO
Mappa isofonica Post Mitigazione - periodo notturno

SCALA:
1: 5.000

| COMMESSA | LOTTO | FASE | ENTE | TIPO DOC. | OPERA/DISCIPLINA | PROGR. | REV. |
|----------|-------|------|------|-----------|------------------|--------|------|
| IA4S | 00 | R | 22 | NS | IM0004 | 006 | A |

| Rev. | Descrizione | Redatto | Data | Verificato | Data | Approvato | Data | Autorizzato Data |
|------|---------------------|---------|-------------|-------------|-------------|------------|-------------|--------------------------|
| A | Emissione Esecutiva | E. Zia | Giugno 2023 | A. Corbelli | Giugno 2023 | F. Rivelli | Giugno 2023 | C. Ercoli Giugno 2023 |

File: I4MS00R22NSM0004006A.dwg n. Elab.: